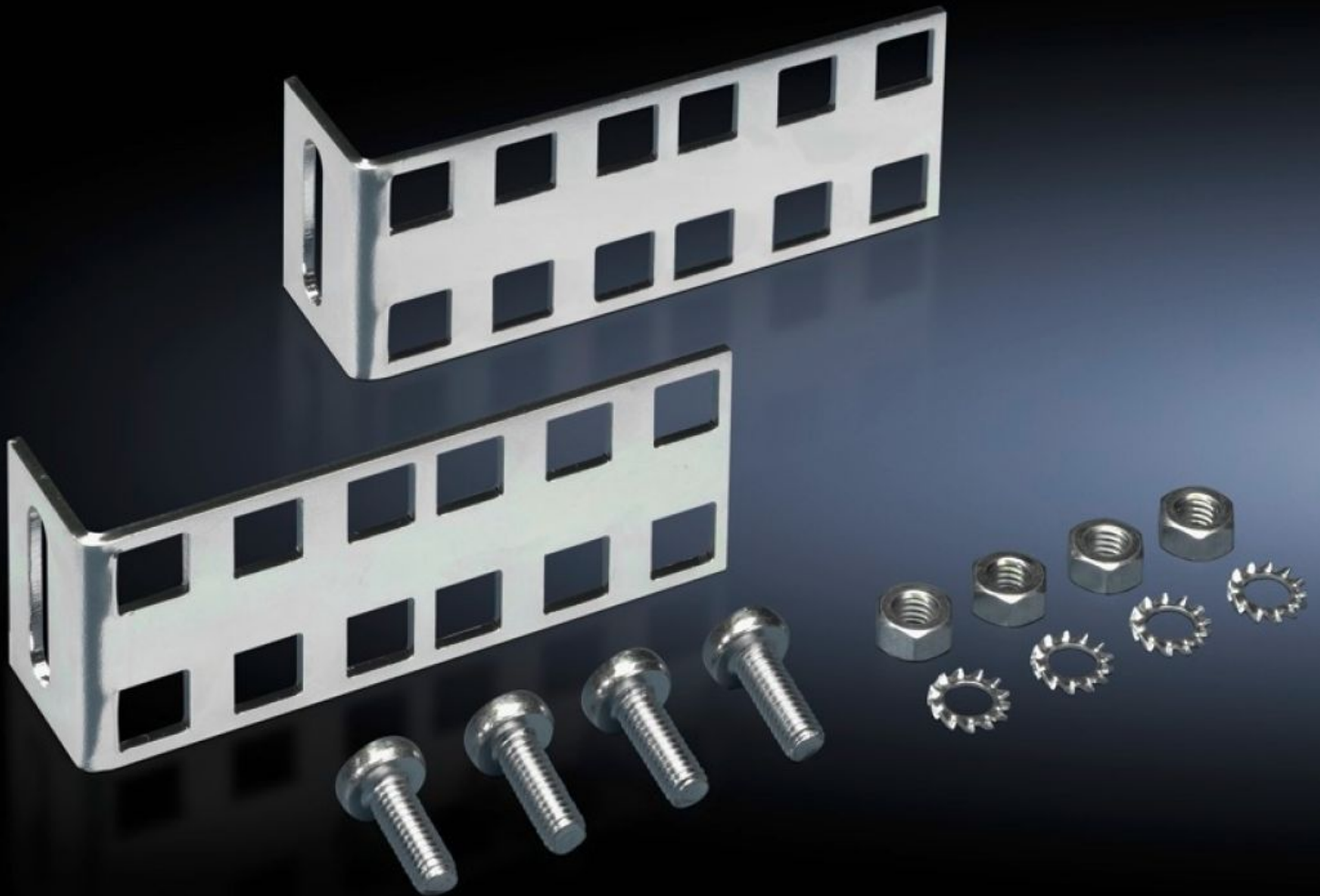


Rittal – The System.

Faster – better – everywhere.



DK 7246.420

Fastsättningsatts, 2 HE

State: 2026-07-07 (Source: [rittal.com/se-sv](https://www.rittal.com/se-sv))

ENCLOSURES

POWER DISTRIBUTION

CLIMATE CONTROL

IT INFRASTRUCTURE

SOFTWARE & SERVICES

FRIEDHELM LOH GROUP



DK 7246.420 - Fastsättningsats, 2 HE för montagekomponenter i tummått

Möjliggör snabb och enkel integration av extra montageytor på 2 HE inom ett skåp genom fastsättning på skåpramen eller sidledes på existerande profilskenor.



Features

Art. nr.	DK 7246.420
Produktbeskrivning	Möjliggör snabb och enkel integration av extra montageytor på 2 HE inom ett skåp genom fastsättning på skåpramen eller sidledes på existerande profilskenor. Den flexibla vinkelfastsättningen i långa hål gör det möjligt att själv välja avståndsmåtten mellan båda inmonteringsvinklar så att även andra fastsättningar i tummått kan genomföras. Den andra hålraden främjar valfri påbyggnad av ytterligare inmonteringsytor.
Material	Stålplåt
Ytbehandling	Förzinkad
Leveransens omfattning	Inkl. fastsättningstillbehör
Höjdenheter	2 HE
Förpackningsenhet	2 st.
Nettovikt	0,172 kg
Bruttovikt	0,18 kg
PCF per paket (Cradle-to-Gate)	1,4 kg CO2 eq (Cat B)
Information om PCF-klass	Kategori B: PCF-värde (Cradle-to-Gate) på basis av produktens vikt ungefärligt beräknat och självdeklarerat

Features

Tullvarukod	83024900
ETIM 9	EC002625
ECLASS 8.0	27189234
Produktbeskrivning	DK Fastsättningsatts, 2 HE, för 482.6 mm (19")-utrustning
