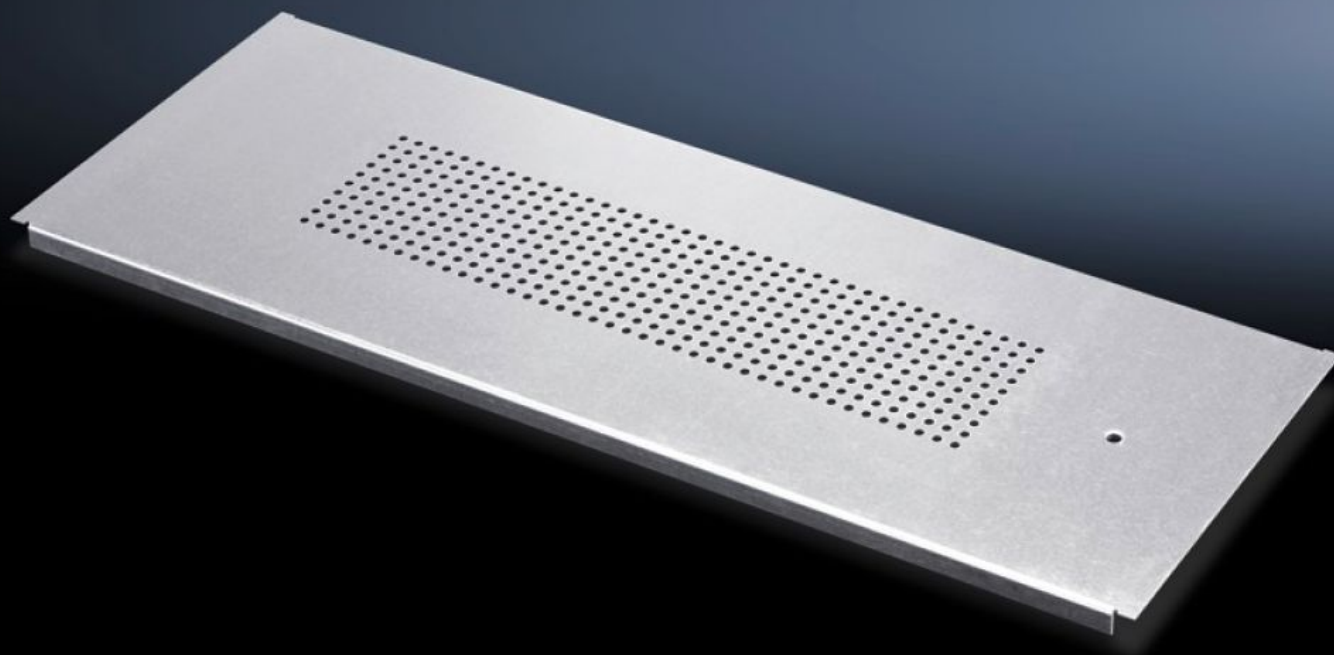


# Rittal – The System.

Faster – better – everywhere.



## DK 7825.360

# Bottenplåtmoduler, ventilerade

State: 2025-04-20 (Source: [rittal.com/se-sv](https://www.rittal.com/se-sv))

ENCLOSURES

POWER DISTRIBUTION

CLIMATE CONTROL

IT INFRASTRUCTURE

SOFTWARE & SERVICES

FRIEDHELM LOH GROUP



# DK 7825.360 - Bottenplåtsmoduler, ventilerade för TS IT, TS, SE, TX CableNet

Bottenplåtsmoduler, ventilerade för TS, TS IT, SE för användning i nätverksskåpens bottenram. Används i utbyte mot existerande bottenplåt med samma djup.

## Features

Art. nr.	DK 7825.360
Produktbeskrivning	Stor hålandel för passiv skåpventilation.
Material	Stålplåt
Ytbehandling	Förzinkad
Leveransens omfattning	Inkl. filtermatta och kardborrband
Observera:	Det behövs en kombination av flera bottenplåtsmoduler för att botten i TS IT ska vara fullständigt stängd
Dimension	Djup: 237,5 mm
Passar för	Skåptyp: TS TS IT SE TX CableNet Bredd: 600 mm
Förpackningsenhet	1 st.
Nettovikt	1.27
Bruttovikt	1.6
Tullvarukod	73269098
EAN	4028177234314
ETIM 9	EC002620
ECLASS 8.0	27189261