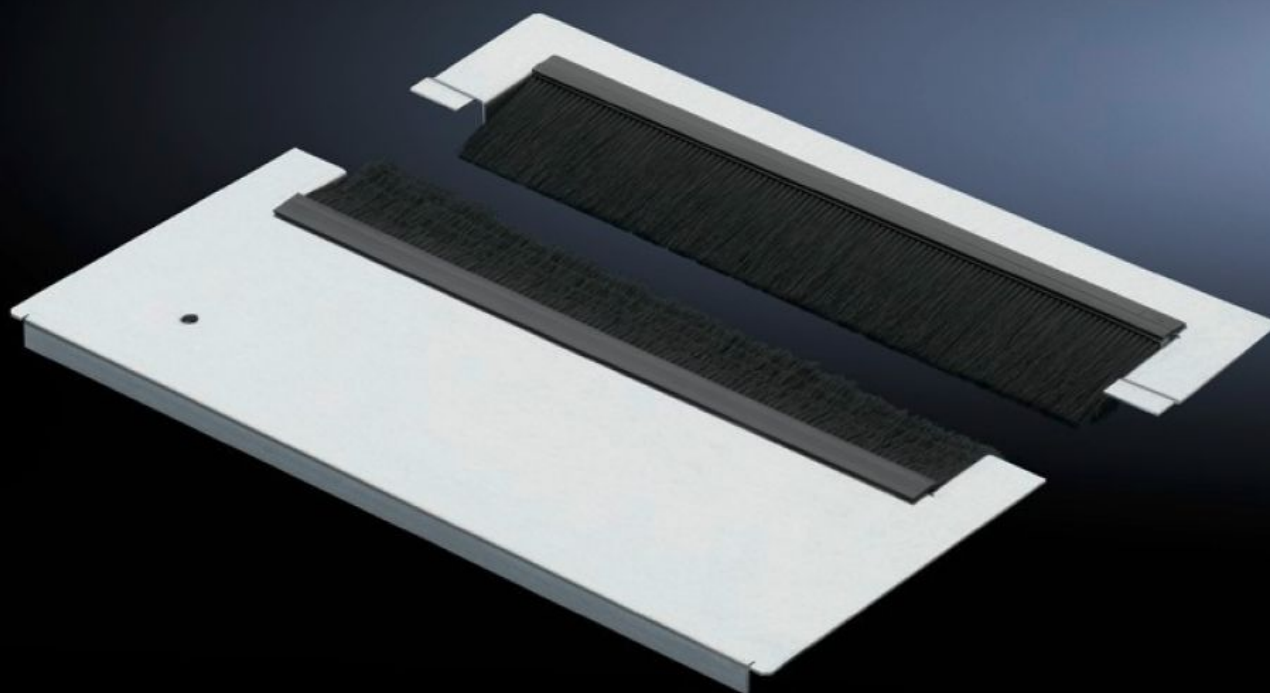


# Rittal – The System.

Faster – better – everywhere.



## TS 7825.367

# Bottenmoduler för kabelinföring

State: 2026-06-28 (Source: [rittal.com/se-sv](https://www.rittal.com/se-sv))

ENCLOSURES

POWER DISTRIBUTION

CLIMATE CONTROL

IT INFRASTRUCTURE

SOFTWARE & SERVICES

FRIEDHELM LOH GROUP



# TS 7825.367 - Bottenmoduler för kabelinföring för TS, TS IT, VX SE

Den 2-delade golvmodulen har en speciell kabelinföring med växelsidigt förskjutna borstlister, som garanterar god tätning även vid stora kabelmängder.



## Features

Art. nr.	TS 7825.367
Utförande	Kabelinföring med borste, ultratät
Produktbeskrivning	Speciella borstlister med förskjutna borstar ger bästa möjliga skydd, förutsatt att kabelinföringen gjorts korrekt. Tack vare det 2-delade utförandet kan bottenmodulen kompletteras i efterhand även om ledningarna redan installerats.
Material	Modulplåt: Stålplåt Borstlist: Plast, UL 94-HB, halogenfri
Ytbehandling	Modulplåt: Förzinkad
Leveransens omfattning	Inkl. fastsättningsmaterial inkl. klämdetaljer
Observera:	Det behövs en kombination av flera bottenplåtmoduler för att botten i TS IT ska vara fullständigt stängd
Dimension	Djup: 237,5 mm
Passar för	Skåptyp: TS TS IT SE Bredd: 600 mm
Förpackningsenhet	1 st.

# Features

---

Nettovikt	1,3 kg
Bruttovikt	1,42 kg
Tullvarukod	83024200
ETIM 9	EC002620
ECLASS 8.0	27189261
Produktbeskrivning	DK Bottenplåtsmoduler, för B: 600 mm för kabelinföring med borst, ultratät