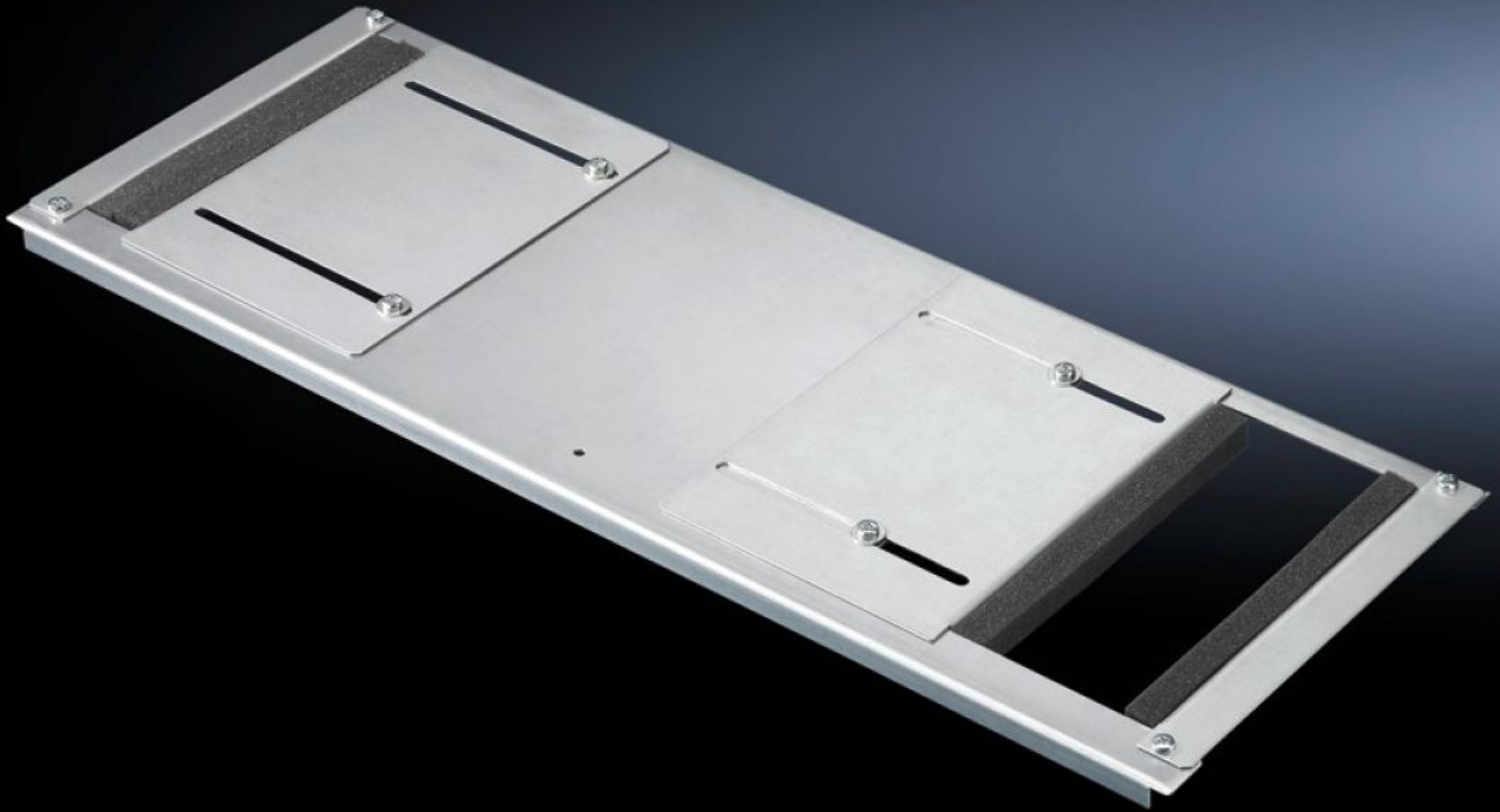


Rittal – The System.

Faster – better – everywhere.



DK 7825.388

Bottenplåtsmoduler för kabelinföring

State: 2026-05-23 (Source: rittal.com/se-sv)

ENCLOSURES

POWER DISTRIBUTION

CLIMATE CONTROL

IT INFRASTRUCTURE

SOFTWARE & SERVICES

FRIEDHELM LOH GROUP



DK 7825.388 - Bottenplåtsmoduler för kabelinföring för TS, TS IT, VX SE

Bottenplåtsmoduler för kabelinföring för DK-TS, för användning i nätverksskåpens bottenram. Används i utbyte mot existerande bottenplåt med samma djup.

Features

Art. nr.	DK 7825.388
Utförande	Utförande för kabelinföring på sidan med gummiklämprofil
Produktbeskrivning	Med ställbar öppning och gummiklämprofil på båda sidor. Tack vare det delade utförandet kan bottenmodulen kompletteras i efterhand även om ledningarna redan installerats.
Material	Stålplåt Tätning: Skumgummi (polyuretan), UL 94-HF1
Ytbehandling	Förzinkad
Leveransens omfattning	Inkl. fastsättningsmaterial inkl. klämdetaljer
Observera:	Det behövs en kombination av flera bottenplåtsmoduler för att botten i TS IT ska vara fullständigt stängd
Dimension	Djup: 237,5 mm
Passar för	Skåptyp: TS IT Bredd: 800 mm
Förpackningsenhet	1 st.
Nettovikt	2,42 kg
Bruttovikt	2,62 kg
Tullvarukod	94039910
ETIM 9	EC002620
ECLASS 8.0	27189261
Produktbeskrivning	DK Bottenplåtsmoduler, för B: 800 mm för kabelinföring