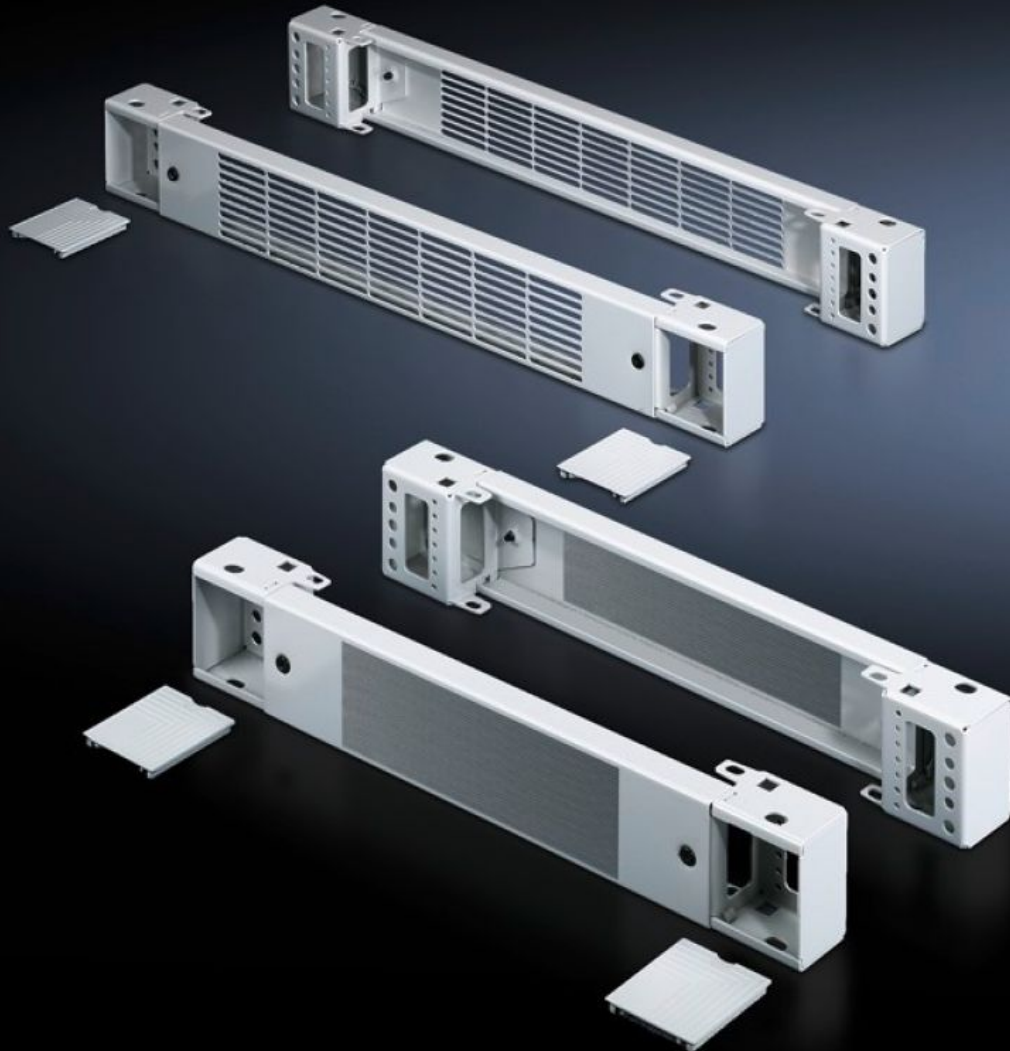


Rittal – The System.

Faster – better – everywhere.



TS 7825.601

**Socketkomponenter fram- och
baktill, 100 mm**

State: 2026-06-21 (Source: [rittal.com/se-sv](https://www.rittal.com/se-sv))

ENCLOSURES

POWER DISTRIBUTION

CLIMATE CONTROL

IT INFRASTRUCTURE

SOFTWARE & SERVICES

FRIEDHELM LOH GROUP



TS 7825.601 - Sockelkomponenter fram- och baktill, 100 mm Stålplåt, för TS, TS IT, SE, CM, TP, PC, IW, TE

Sockelkomponenter som består av en plåt och två förmonterade hörndelar.

Features

Art. nr.	TS 7825.601
Utförande	ventilerad
Produktbeskrivning	Sockelkomponenter som består av en plåt och två förmonterade hörndelar.
Material	Sockelkomponenter: Stålplåt Täckhylsor: Plast
Ytbehandling	Lackerad
Färg	RAL 7035 Täckkåpor: RAL 7035
Leveransens omfattning	2 sockelkomponenter 4 täckhylsor Inkl. fastsättningsmaterial
Dimension	Höjd: 100 mm
Passar för	Skåptyp: TS: = 600 mm Skåptyp: SE Skåptyp: CM Skåptyp: TP Skåptyp: PC Skåptyp: IW Skåptyp: TS IT
Förpackningsenhet	2 st.
Nettovikt	3,3 kg
Bruttovikt	3,804 kg
Tullvarukod	94039910
ECLASS 8.0	27182003