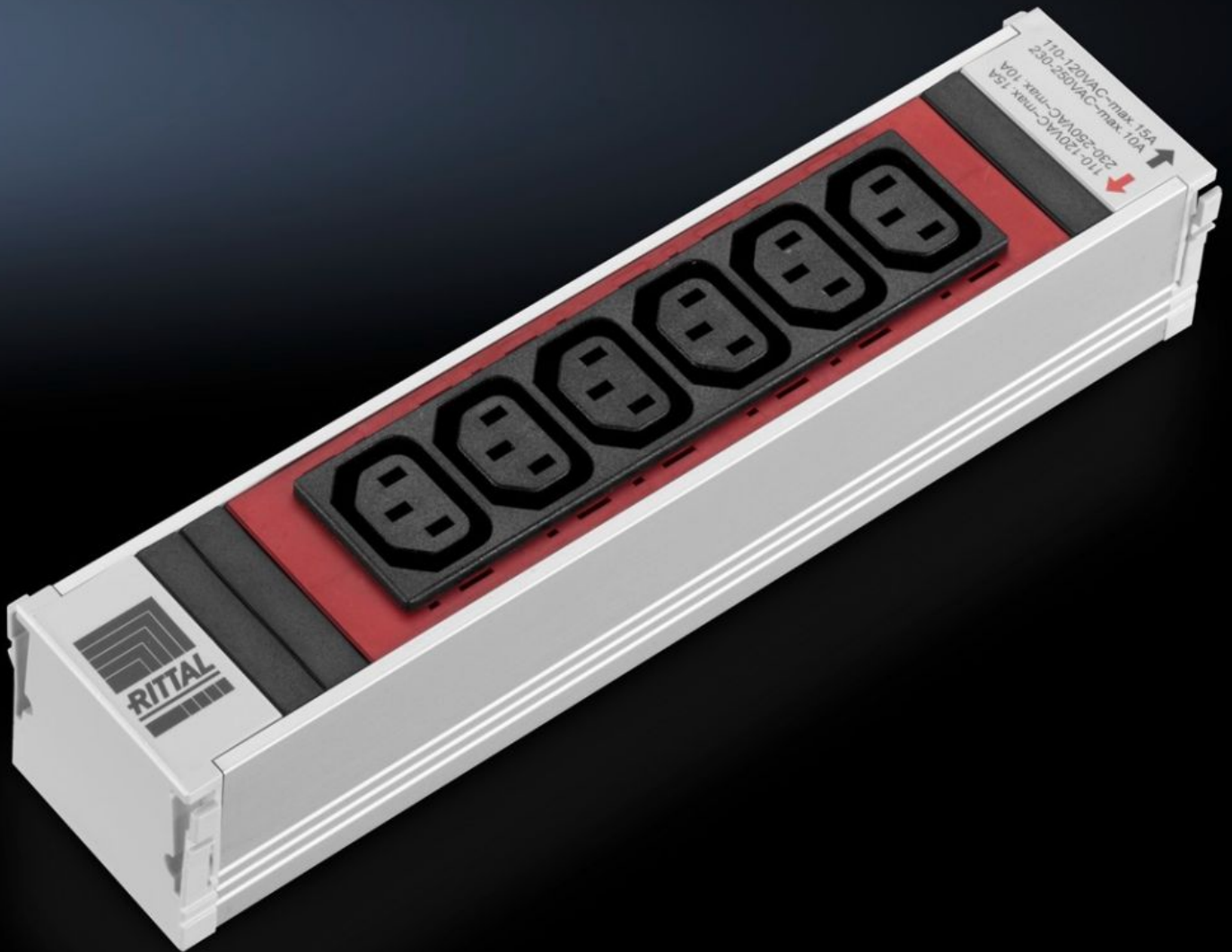


Rittal – The System.

Faster – better – everywhere.



DK 7856.082 PSM insticksmoduler

State: 2026-05-23 (Source: rittal.com/se-sv)

ENCLOSURES

POWER DISTRIBUTION

CLIMATE CONTROL

IT INFRASTRUCTURE

SOFTWARE & SERVICES

FRIEDHELM LOH GROUP



DK 7856.082 - PSM insticksmoduler

De olika modulerna kan hakas fast på bärskenan i valfri ordning.

Features

Art. nr.	DK 7856.082
Utförande	ej kopplingsbar
Produktbeskrivning	En vertikal bärskena med 1-/3-fasinmatning och ett modulärt system gör det möjligt att ge racket en grundutrustning. Det är bara att haka in de varierande insticksmodulerna i bärskenan som försörjer aktiva komponenter. De olika modulerna, vägguttag med jorddon, IEC320 och dylikt kan hakas fast på bärskenan utan inbördes ordning. Tack vare det beröringsskyddade plug & play-systemet kan vem som helst utföra arbetet.
Material	Profil: Eloxerat aluminium Uttagsinsatser: Plast (PA6 GF 30 V1)
Längd	250 mm
Anslutningstyp (elektrisk)	WAGO WINSTA MIDI
Faser per inmatning	1~
Termiskt överströmsskydd	–
Märkspänning	110 V – 230 V AC, 50/60 Hz
Märkström (max.)	16 A
Modul-kontaktplatser som behövs (antal)	1
Dimension	Längd: 250 mm
Driftstemperatur	5 °C...45 °C
Luftfuktighet (ej kondenserande)	5...95 %
Uttagskontakter	6 x IEC-uttag C13, rött
Förpackningsenhet	1 st.
Nettovikt	0,33 kg

Features

Bruttovikt	0,338 kg
Tullvarukod	85369001
ETIM 9	EC000330
ECLASS 8.0	27142604
Produktbeskrivning	DK PSM insticksmoduler, C13, 6-uttag, röd

Approvals

Approvals	IEC CB VDE
Explanations	Konformitetsförklaring
