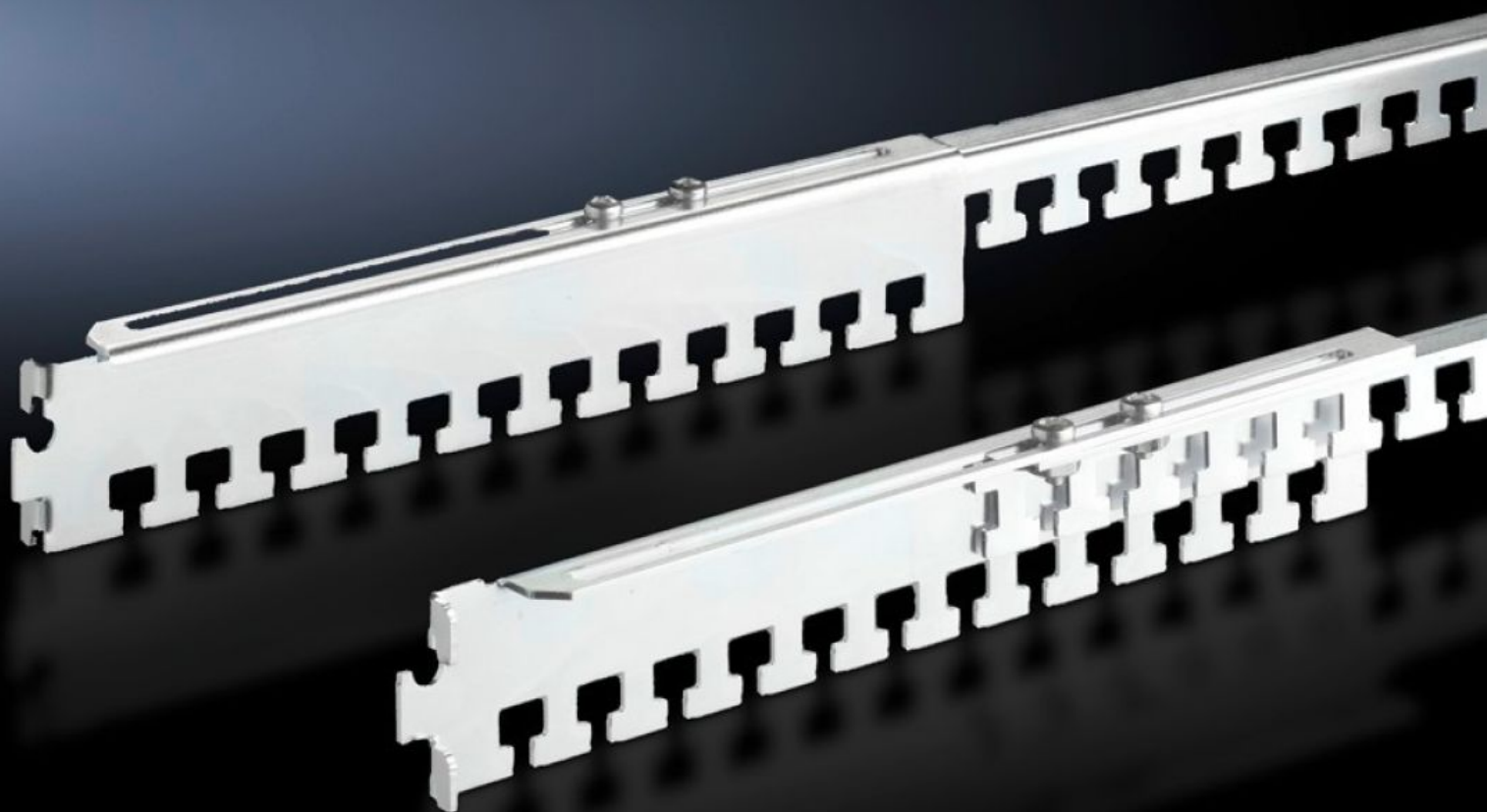
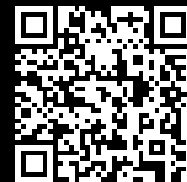


Rittal – The System.

Faster – better – everywhere.



DK 7858.162

Djupvariabel kabelavlastningskena

State: 2026-06-02 (Source: rittal.com/se-sv)

ENCLOSURES

POWER DISTRIBUTION

CLIMATE CONTROL

IT INFRASTRUCTURE

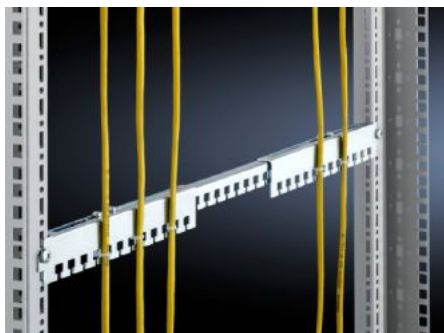
SOFTWARE & SERVICES

FRIEDHELM LOH GROUP



DK 7858.162 - Djupvariabel kabelavlastningskena för TS, TE

För TS och 19"-montageram, möjliggör flexibel anpassning av dess längd till det aktuella fastsättningsavståndet mellan de två 19"-montageramarna.



Features

Art. nr.	DK 7858.162
Produktbeskrivning	Kan användas för TS och mellan profilskenorna för TS IT i skåpdjupet.
Användningsområden	För kabelföring på skåpramen och för dragavlastning av installerade kablar. Dessa kan fästas på avlastningsskenorna med buntband eller kardborrband. Kabelanslutningsskenorna kan hakas fast i tvärled direkt på baksidan av en 19"-montageprofil eller i skåpdjupet mellan två montageprofiler. En extra skruvkoppling fixerar enheten. Den djupvariabla versionen av skenorna möjliggör en flexibel anpassning av dess längd till det aktuella fastsättningsavståndet mellan de två 19"-montageprofilerna.
Material	Stålplåt
Ytbehandling	Förzinkad
Leveransens omfattning	Inkl. fastsättningstillbehör
Profilavstånd	500 - 895 mm
Observera:	Fastsättningsmått + 152 mm = 19" profilavstånd
Förpackningsenhet	4 st.
Nettovikt	1,6 kg

Features

Bruttovikt	1,7 kg
Tullvarukod	73269098
ETIM 9	EC000322
ECLASS 8.0	27400604
Produktbeskrivning	DK Kabelavlastningsskenor, djupvariabel, profilavstånd: 500-895 mm