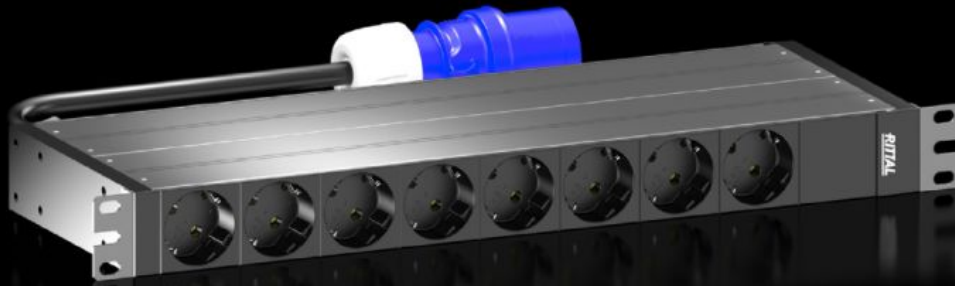


# Rittal – The System.

Faster – better – everywhere.



## DK 7979.103 PDU basic

State: 2026-04-11 (Source: [rittal.com/se-sv](http://rittal.com/se-sv))

ENCLOSURES

POWER DISTRIBUTION

CLIMATE CONTROL

IT INFRASTRUCTURE

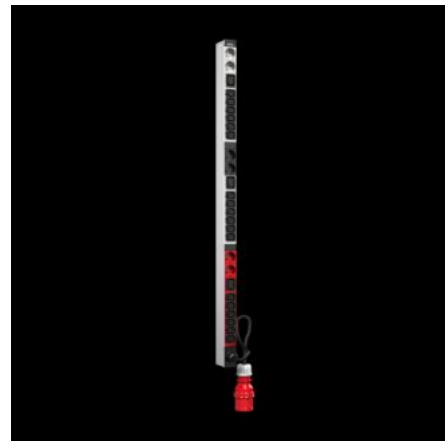
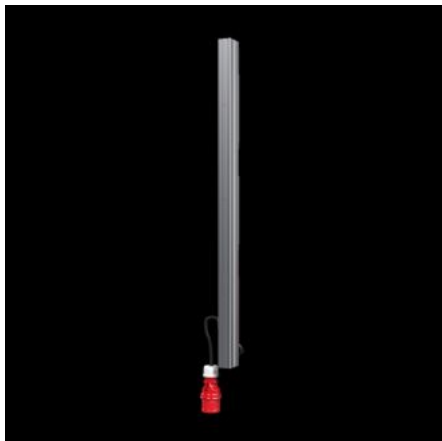
SOFTWARE & SERVICES

FRIEDHELM LOH GROUP



# DK 7979.103 - PDU basic

Förstklassig strömfördelning för IT-rack: robust PDU med kompakt basströmfördelning för IT-miljöer.



## Features

Art. nr.	DK 7979.103
Utförande	Utförande 19"
Produktbeskrivning	Strömfördelning i kompakt basvariant. Tack vare PDU basic kan varje IT-rack enkelt förses med en professionell strömfördelning. Beroende på PDU-utförande är horisontellt montage i 19"-planet eller vertikalt montage möjligt (även i Zero-U-Space).
Fördelar	Vid vertikalt montage är infästning i Zero-U-Space i Rittal VX IT eller TS IT Rack möjlig utan verktyg Färgmärkning av faser och säkringsströmkretsar (L1 = rosa, L2 = svart, L3 = vit) Inbyggnadssats VX IT utan verktyg
Material	Strängpressad aluminiumprofil, eloxerad Uttag: plast
Leveransens omfattning	Kontaktlösning för kontakt IEC C14, C20 Inkl. fastsättningsmaterial
Alternativ	Överspänningsskydd typ 3 med avledare som kan bytas ut under drift, med statusövervakning, som kan integreras i ett PDU-skåp Andra skåpfärger är möjliga

# Features

Dimension	Höjd: 44 mm Djup: 144 mm Längd: 450 mm
Antal uttag och typ	8 × Schuko, typ F, CEE 7/3
Märkspänning	230 V (AC)
Märkström (max.)	16 A
Märkeffekt	3,7 kW
Inmatningar	Antal: 1 Faser per inmatning: 1~
Längd på anslutningskabel	3 m
Anslutningstyp (elektrisk)	CEE
Direktiv	EMC-direktiv 2014/30/EU Lågspänningsdirektiv 2014/35/EU
Standarder	EN 62368-1 EN 61000-3 EN 61000-4 EN 61000-6 EN 62053-21
Driftstemperatur	5 °C...50 °C
Luftfuktighet (ej kondenserande)	10...95 %
Förvaringstemperatur	-20 °C...70 °C
Passar för	Skåptyp: VX IT skåpram: ≥ 800 mm Skåptyp: VX IT 19"-profilskenor: ≥ 800 mm Skåptyp: TX CableNet
Förpackningsenhet	1 st.
Nettovikt	2,5 kg
Bruttovikt	2,78 kg
Tullvarukod	85366990
ETIM 9	EC002762
ETIM 8	EC002762

# Features

---

ECLASS 8.0

27142604

---

Produktbeskrivning

DK PDU basic, kompakt basströmfördelning, BHD: 44x450x144, CEE  
7/3: 8 x earthing-pin, 230 V, 1~, 16 A

# Approvals

---

Explanations

Konformitetsförklaring