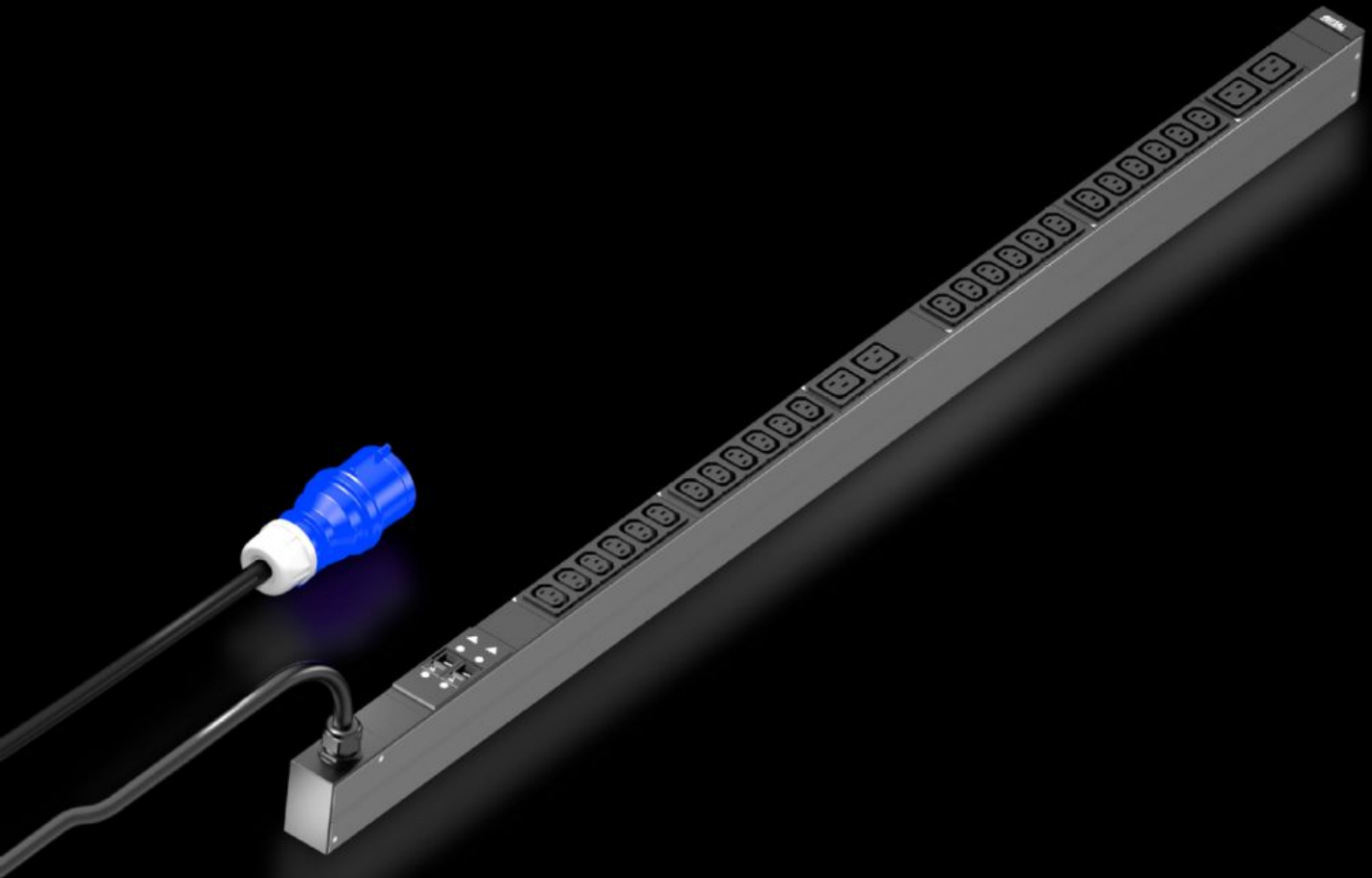


Rittal – The System.

Faster – better – everywhere.



DK 7979.116 PDU basic

State: 2026-02-17 (Source: rittal.com/se-sv)

ENCLOSURES

POWER DISTRIBUTION

CLIMATE CONTROL

IT INFRASTRUCTURE

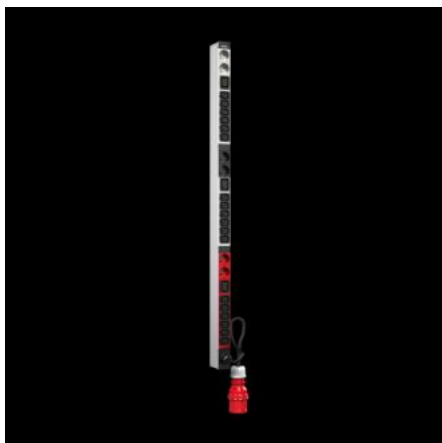
SOFTWARE & SERVICES

FRIEDHELM LOH GROUP



DK 7979.116 - PDU basic

Förstklassig strömfördelning för IT-rack: robust PDU med kompakt basströmfördelning för IT-miljöer.



Features

Art. nr.	DK 7979.116
Produktbeskrivning	Strömfördelning i kompakt basvariant. Tack vare PDU basic kan varje IT-rack enkelt förses med en professionell strömfördelning. Beroende på PDU-utförande är horisontellt montage i 19"-planet eller vertikalt montage möjligt (även i Zero-U-Space).
Fördelar	Vid vertikalt montage är infästning i Zero-U-Space i Rittal VX IT eller TS IT Rack möjlig utan verktyg Färgmärkning av faser och säkringsströmkretsar (L1 = rosa, L2 = svart, L3 = vit) Inbyggnadssats VX IT utan verktyg
Material	Strängpressad aluminiumprofil, eloxerad Uttag: plast
Leveransens omfattning	Kontaktlösning för kontakt IEC C14, C20 Inkl. fastsättningsmaterial
Alternativ	Överspänningsskydd typ 3 med avledare som kan bytas ut under drift, med statusövervakning, som kan integreras i ett PDU-skåp Andra skåpfärger är möjliga
Dimension	Bredd: 44 mm Djup: 70 mm Längd: 1.295 mm

Features

Antal uttag och typ	24 x C13 / 4 x C19
Märkspänning	230 V (AC)
Märkström (max.)	32 A
Märkeffekt	7,4 kW
Inmatningar	Antal: 1 Faser per inmatning: 1~
Längd på anslutningskabel	3 m
Anslutningstyp (elektrisk)	CEE
Direktiv	EMC-direktiv 2014/30/EU Lågspänningsdirektiv 2014/35/EU
Standarder	EN 62368-1 EN 61000-3 EN 61000-4 EN 61000-6 EN 62053-21
Driftstemperatur	5 °C...50 °C
Luftfuktighet (ej kondenserande)	10...95 %
Förvaringstemperatur	-20 °C...70 °C
Anslutning ingångskabel (typ/ längd)	3 m
Passar för	Skåptyp: VX IT skåpram: ≥ 1.800 mm Skåptyp: VX IT 19"-profilskenor: ≥ 1.800 mm Skåptyp: TX CableNet: ≥ 1.800 mm
Förpackningsenhet	1 st.
Nettovikt	4.2
Bruttovikt	4.54
Tullvarukod	85366990
EAN	4028177947450
E-Number Sweden	E8407011
ETIM 9	EC002762

Features

ETIM 8	EC002762
ECLASS 8.0	27142604

Approvals

Explanations	Konformitetsförklaring
--------------	------------------------
