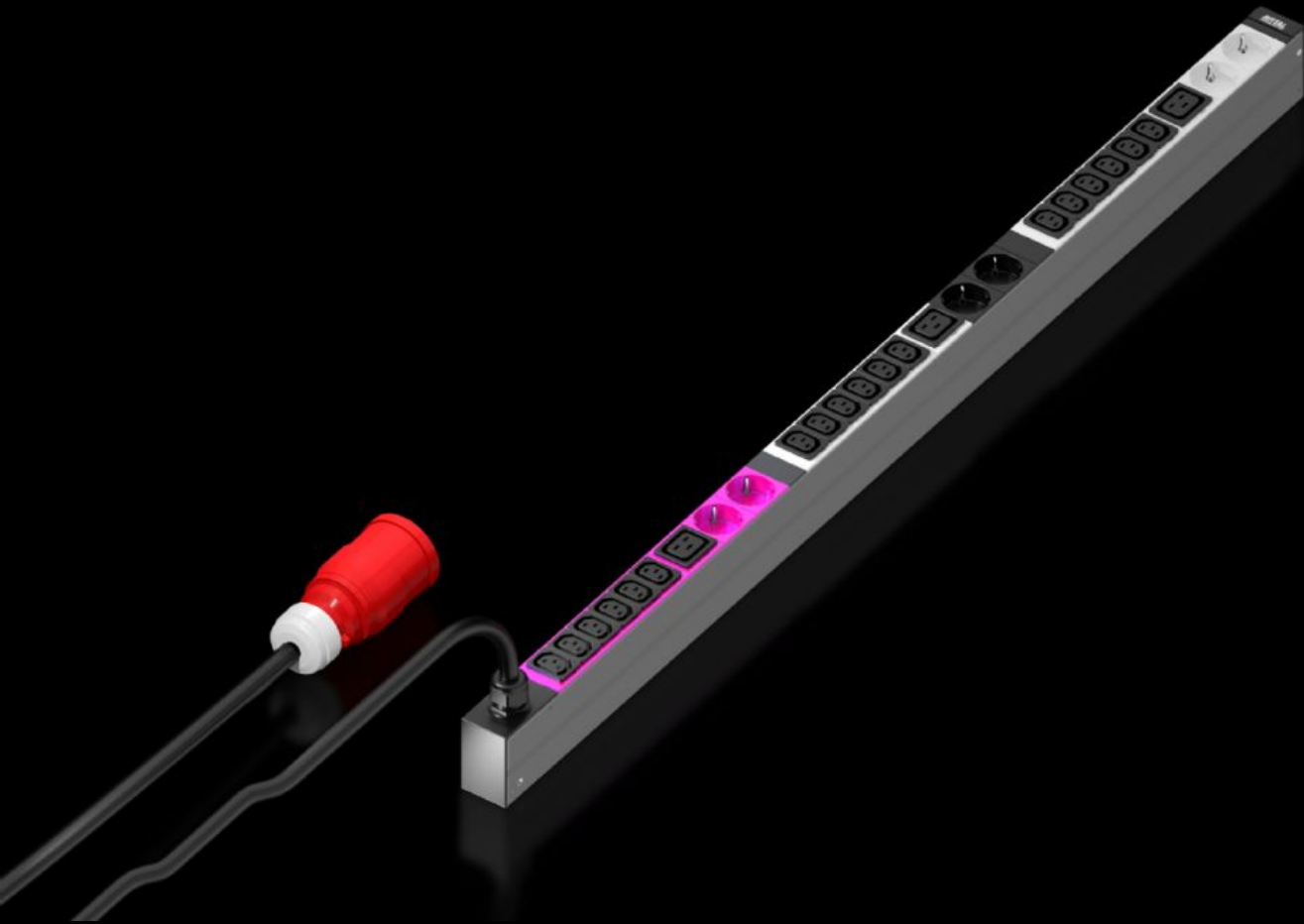


# Rittal – The System.

Faster – better – everywhere.



## DK 7979.175 PDU basic

State: 2026-06-10 (Source: [rittal.com/se-sv](http://rittal.com/se-sv))

ENCLOSURES

POWER DISTRIBUTION

CLIMATE CONTROL

IT INFRASTRUCTURE

SOFTWARE & SERVICES

FRIEDHELM LOH GROUP



# DK 7979.175 - PDU basic

Förstklassig strömfördelning för IT-rack: robust PDU med kompakt basströmfördelning för IT-miljöer.



## Features

Art. nr.	DK 7979.175
Utförande	PDU Basic
Produktbeskrivning	Strömfördelning i kompakt basvariant. Tack vare PDU basic kan varje IT-rack enkelt förses med en professionell strömfördelning. Beroende på PDU-utförande är horisontellt montage i 19"-planet eller vertikalt montage möjligt (även i Zero-U-Space).
Fördelar	Vid vertikalt montage är infästning i Zero-U-Space i Rittal VX IT eller TS IT Rack möjlig utan verktyg Färgmärkning av faser och säkringsströmkretsar (L1 = rosa, L2 = svart, L3 = vit) Inbyggnadssats VX IT utan verktyg
Material	Strängpressad aluminiumprofil, eloxerad Uttag: plast
Leveransens omfattning	Kontaktlåsnings för kontakt IEC C14, C20 Inkl. fastsättningsmaterial
Alternativ	Överspänningsskydd typ 3 med avledare som kan bytas ut under drift, med statusövervakning, som kan integreras i ett PDU-skåp Andra skåpfärger är möjliga

# Features

Dimension	Bredd: 44 mm Djup: 70 mm Längd: 1.095 mm
Antal uttag och typ	18 x C13 / 3 x C19 6 x Schuko
Märkspänning	400 V (AC)
Märkström (max.)	16 A
Märkeffekt	11 kW
Inmatningar	Antal: 3 Faser per inmatning: 3~
Längd på anslutningskabel	3 m
Anslutningstyp (elektrisk)	CEE
Direktiv	EMC-direktiv 2014/30/EU Lågspänningsdirektiv 2014/35/EU
Standarder	EN 62368-1 EN 61000-3 EN 61000-4 EN 61000-6 EN 62053-21
Driftstemperatur	5 °C...50 °C
Luftfuktighet (ej kondenserande)	10...95 %
Förvaringstemperatur	-20 °C...70 °C
Passar för	Skåptyp: VX IT skåpram: ≥ 1.200 mm Skåptyp: VX IT 19"-profilskenor: ≥ 1.200 mm
Förpackningsenhet	1 st.
Nettovikt	4,5 kg
Bruttovikt	4,5 kg
Tullvarukod	85366990
ETIM 9	EC002762
ETIM 8	EC002762

# Features

---

ECLASS 8.0

27142604

---

Produktbeskrivning

DK PDU, basic, kompakt basströmfördelning, BLD: 44 x 1295 x 70 mm, IEC 60 320: 18 x C13, 3 x C19 + 6 x Schuko, 230 V, 3~, 16 A

# Approvals

---

Explanations

Konformitetsförklaring