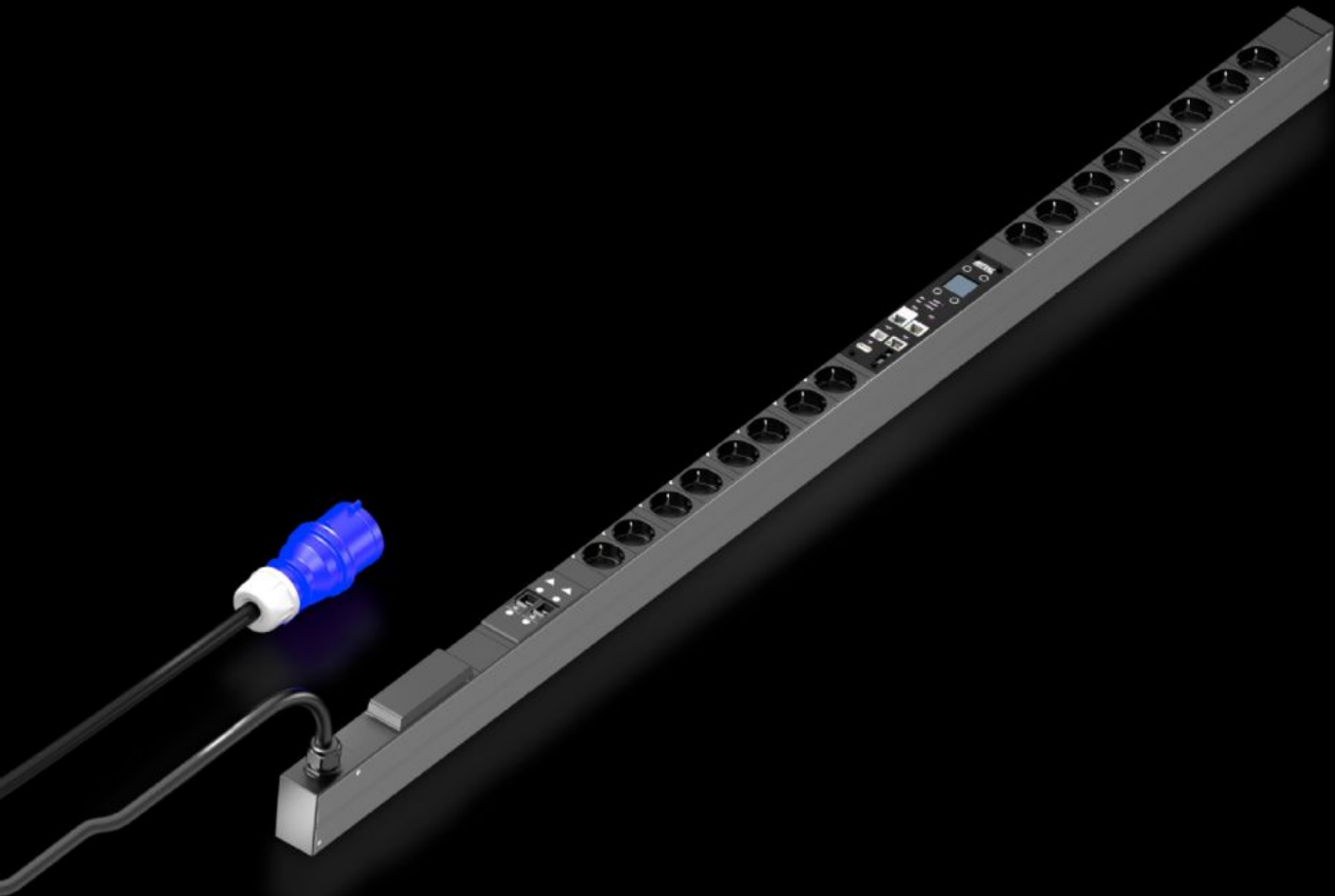


Rittal – The System.

Faster – better – everywhere.



DK 7979.414 PDU managed

State: 2026-04-11 (Source: [rittal.com/se-sv](https://www.rittal.com/se-sv))

ENCLOSURES

POWER DISTRIBUTION

CLIMATE CONTROL

IT INFRASTRUCTURE

SOFTWARE & SERVICES

FRIEDHELM LOH GROUP



DK 7979.414 - PDU managed

Förstklassig strömfördelning för IT-rack med energimättnings- och övervakningsfunktioner för varje enskild uttagslist. Anslutning med CEE-kontakt (16 A/32 A) med C13- och C19-uttag.



Features

Art. nr.	DK 7979.414
Produktbeskrivning	Högklassig strömfördelning i kompakt design för IT-nätverks- och serverrack. En mängd hanteringsfunktioner för energimätning och övervakning, beroende på utförande.
Fördelar	Vid vertikalt montage är infästning i Zero-U-Space i Rittal VX IT eller TS IT Rack möjlig utan verktyg Färgmärkning av faser och säkringsströmkretsar (L1 = rosa, L2 = svart, L3 = vit) Inbyggnadssats VX IT utan verktyg PDU med egen försörjning, ingen extern strömförsörjning behövs Mätnoggrannhet $\pm 1\%$ (kWh) enligt EN 62 053-21 Programmerbar tillkopplingsfunktion när spänningen kommer tillbaka (på/av/senaste status) Programmerbar omkopplingsfunktion (tid/programmerbar logik) Integrerad realtidsklocka med batteribuffert (max. 10 år, utbytbar batteri) Inbyggd elektromagnetisk summer för akustisk alarmering Inställbara gränsvärden (varning/larm) för spänning, ström, effekt, kan ställas in per uttagslist

Features

Tekniska data	<p>Display/styrenhet i PDU-skåpet kan vridas 180° och är utbytbara</p> <p>Integrerad, helt redundant nätdel, matning från alla faser</p> <p>Feltolerant PDU-strömförsörjning redundant över alla faser</p> <p>Spänning (V), ström (A), frekvens (Hz)</p> <p>Aktiv effekt, aktivt arbete, skenbar effekt, skenbart arbete</p> <p>Effektfaktor (cosPhi) och fasvinkel</p> <p>Strömmätning i neutralledare/mätning av snedlast</p> <p>Säkringsövervakning vid PDU:er med integrerad säkring</p> <p>Ljus TFT-display 128x128 pixlar (RGB) med bakgrundsbelysning och energisparläge för visning av effektdata och PDU-baskonfiguration</p> <p>Lägessensorer för displayrotation och korrekt PDU-visning på webbplatsen</p> <p>LED:er, olika färger (grön/gul/röd) för signalering av kopplingslägen och gränsvärden för varje enskild uttagslist</p> <p>Power LED som indikator för spänning</p> <p>Strömbesparande design, låg egenförbrukning</p>
Material	<p>Aluminiumprofil, svarteloxerad</p> <p>Uttag: plast</p>
Leveransens omfattning	<p>Inkl. fastsättningsmaterial</p>
Alternativ	<p>Överspänningsskydd typ 3 med avledare som kan bytas ut under drift, med statusövervakning, som kan integreras i ett PDU-skåp</p> <p>Differensströmmätning (typ B) per matning/fas/säkring</p> <p>Övervakning av tillvalet överspänningsskydd</p> <p>CMC III CAN-Bus-sensorer för omgivningsövervakning kan anslutas, max. 16 sensorer</p> <p>Andra skåpfärger är möjliga</p>

Features

Measurement functions, description	Nödfallsförsörjning av PDU-webbservern via PoE, sekventiell avstängning av utgångarna Kopplingsfunktion för varje uttagslist Förhindrar överlast: sekventiell tillkoppling av utgångarna när spänningen återkommer Reläernas kopplingslägen sparas även vid strömavbrott Bistabilt relä: låg strömförbrukning och hög omkopplingskapacitet även för högre tillkopplingsströmmar på max. 300 A Grupperingar: omkoppling av flera utgångar gemensamt Mätning per fas resp. inmatning Extra mätning för varje uttagslist Kraftfull CPU (ARM Cortex A8) Digital ingång (potentialfri kontakt) Extra larmutgång/reläutgång (omkopplande)
Dimension	Bredd: 44 mm Djup: 70 mm Längd: 1.495 mm
Antal uttag och typ	16 × Schuko (typ F, CEE 7/3)
Uttagskontakter	16 x Schuko
Märkspänning	230 V (AC)
Märkström (max.)	32 A
Märkeffekt	7,4 kW
Inmatningar	Antal: 1 Faser per inmatning: 1~
Längd på anslutningskabel	3 m
Anslutningstyp (elektrisk)	CEE
Gränssnitt	USB 2.0-port (USB-A) för masskonfiguration, uppdatering av fast programvara och dataloggning CAN-Bus-gränssnitt (RJ45) för max. sexton omgivningssensorer Seriell port RS232 (RJ12) för LTE Unit, Scripting, CLI Användning av egna certifikat/TLS 1.2 E-post vid larm (SMTP) Användaradministration inkl. behörighetsstyrning Anslutning för LDAP(S)/Radius/Active Directory Anslutning till Syslogserver (max. två servrar) Helt redundant Ethernet-port 10/100/1000 Mbit/s

Features

Number RJ45 ports for sensor units max	2
Direktiv	EMC-direktiv 2014/30/EU Lågspänningsdirektiv 2014/35/EU
Standarder	EN 62368-1 EN 61000-3 EN 61000-4 EN 61000-6 EN 62053-21
Protokoll	Webbserver (HTTP, HTTPS, SSL) SSH, Telnet, NTP TCP/IP v4 & v6, DHCP, DNS SNMP v1, v2c & v3, Modbus/TCP, OPC-UA MIB för integrering i DCIM-programvara från andra utvecklare FTP/SFTP (uppdatering/filöverföring)
Driftstemperatur	5 °C...50 °C
Luftfuktighet (ej kondenserande)	10...95 %
Förvaringstemperatur	-20 °C...70 °C
Passar för	Skåptyp: VX IT skåpram: ≥ 1.800 mm Skåptyp: VX IT 19"-profilskenor: ≥ 1.800 mm
Förpackningsenhet	1 st.
Nettovikt	0,001 kg
Bruttovikt	0,001 kg
Tullvarukod	85366990
ETIM 9	EC002762
ETIM 8	EC002762
ECLASS 8.0	27142604
Produktbeskrivning	DK PDU managed, högklassig strömfördelning inkl. energimättnings-/kopplings- och övervakningsfunktioner per utgångsuttag, med nätverksgränssnitt och display, BLD: 44 x 1495x70 mm, CEE 7/3: 16 x Schuko

Approvals

Approvals

TÜV

Explanations

Konformitetsförklaring