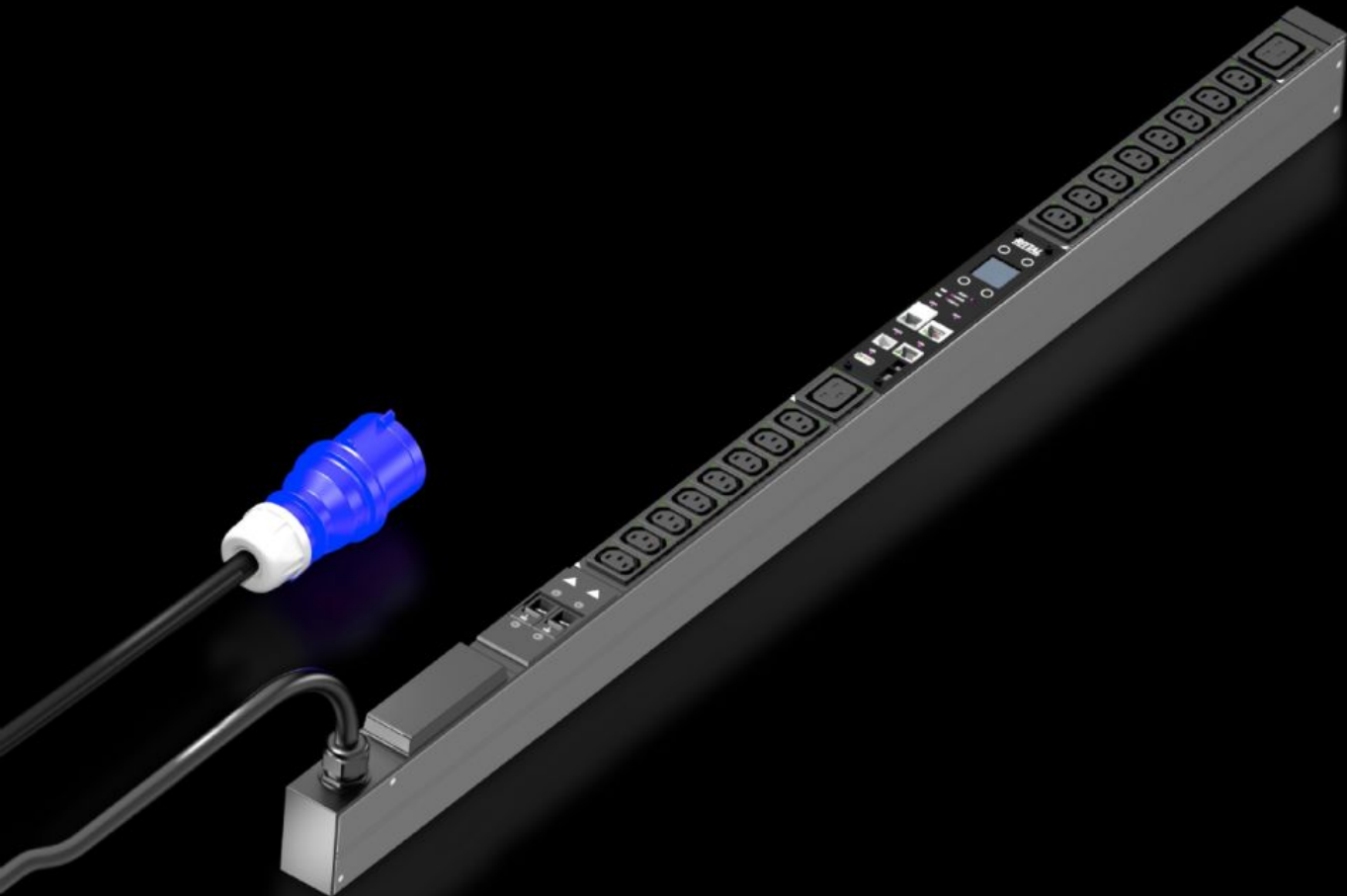


Rittal – The System.

Faster – better – everywhere.



DK 7979.512 PDU metered plus

State: 2026-05-30 (Source: [rittal.com/se-sv](https://www.rittal.com/se-sv))

ENCLOSURES

POWER DISTRIBUTION

CLIMATE CONTROL

IT INFRASTRUCTURE

SOFTWARE & SERVICES

FRIEDHELM LOH GROUP



DK 7979.512 - PDU metered plus

Förstklassig strömfördelning för IT-rack: smart PDU med energimätning per uttagslist, dvs. de enskilda förbrukarnas effektbehov.



Features

Art. nr.	DK 7979.512
Utförande	PDU, metered plus
Produktbeskrivning	Högklassig strömfördelning i kompakt design för IT-nätverks- och serverrack. Med energimätning per uttagslist.
Fördelar	<p>Vid vertikalt montage är infästning i Zero-U-Space i Rittal VX IT eller TS IT Rack möjlig utan verktyg</p> <p>Färgmärkning av faser och säkringsströmkretsar (L1 = rosa, L2 = svart, L3 = vit)</p> <p>Inbyggnadssats VX IT utan verktyg</p> <p>PDU med egen försörjning, ingen extern strömförsörjning behövs</p> <p>Mätnoggrannhet $\pm 1\%$ (kWh) enligt EN 62 053-21</p> <p>Integrerad realtidsklocka med batteribuffert (max. 10 år, utbytbart batteri)</p> <p>Inbyggd elektromagnetisk summer för akustisk alarmering</p> <p>Inställbara gränsvärden (varning/larm) för spänning, ström, effekt, kan ställas in per uttagslist</p> <p>Strömbesparande design, låg egenförbrukning</p>

Features

Tekniska data	<p>Display/styrenhet i PDU-skåpet kan vridas 180° och är utbytbara</p> <p>Integrerad, helt redundant nätdel, matning från alla faser</p> <p>Feltolerant PDU-strömförsörjning redundant över alla faser</p> <p>Spänning (V), ström (A), frekvens (Hz)</p> <p>Aktiv effekt, aktivt arbete, skenbar effekt, skenbart arbete</p> <p>Effektfaktor (cosPhi) och fasvinkel</p> <p>Strömmätning i neutralledare/mätning av snedlast</p> <p>Säkringsövervakning vid PDU:er med integrerad säkring</p> <p>Ljus TFT-display 128x128 pixlar (RGB) med bakgrundsbelysning och energisparläge för visning av effektdata och PDU-baskonfiguration</p> <p>Lägessensorer för displayrotation och korrekt PDU-visning på webbplatsen</p> <p>LED:er, olika färger (grön/gul/röd) för signalering av kopplingslägen och gränsvärden för varje enskild uttagslist</p> <p>Power LED som indikator för spänning</p>
Material	<p>Aluminiumprofil, svarteloxerad</p> <p>Uttag: plast</p>
Leveransens omfattning	<p>Inkl. fastsättningsmaterial</p>
Alternativ	<p>Överspänningsskydd typ 3 med avledare som kan bytas ut under drift, med statusövervakning, som kan integreras i ett PDU-skåp</p> <p>Differensströmmätning (typ B) per matning/fas/säkring</p> <p>Övervakning av tillvalet överspänningsskydd</p> <p>CMC III CAN-Bus-sensorer för omgivningsövervakning kan anslutas, max. 16 sensorer</p> <p>Andra skåpfärger är möjliga</p>
Measurement functions, description	<p>Mätning per fas resp. inmatning</p> <p>Extra mätning för varje uttagslist</p> <p>Kraftfull CPU (ARM Cortex A8)</p> <p>Digital ingång (potentialfri kontakt)</p> <p>Extra larmutgång/reläutgång (omkopplande)</p>
Dimension	<p>Bredd: 44 mm</p> <p>Djup: 70 mm</p> <p>Längd: 1.095 mm</p>
Antal uttag och typ	<p>16 x C13 / 2 x C19</p>
Uttagskontakter	<p>16 x C 13</p> <p>2 x C 19</p>
Märkspänning	<p>230 V (AC)</p>

Features

Märkström (max.)	32 A
Märkeffekt	7,4 kW
Inmatningar	Antal: 1 Faser per inmatning: 1~
Längd på anslutningskabel	3 m
Anslutningstyp (elektrisk)	CEE
Gränssnitt	USB 2.0-port (USB-A) för masskonfiguration, uppdatering av fast programvara och dataloggning CAN-Bus-gränssnitt (RJ45) för max. sexton omgivningssensorer Seriell port RS232 (RJ12) för LTE Unit, Scripting, CLI Användning av egna certifikat/TLS 1.2 E-post vid larm (SMTP) Användaradministration inkl. behörighetsstyrning Anslutning för LDAP(S)/Radius/Active Directory Anslutning till Syslogserver (max. två servrar) Helt redundanta Ethernet-port 10/100/1000 Mbit/s
Number RJ45 ports for sensor units max	2
Direktiv	EMC-direktiv 2014/30/EU Lågspänningsdirektiv 2014/35/EU
Standarder	EN 62368-1 EN 61000-3 EN 61000-4 EN 61000-6 EN 62053-21
Protokoll	Webbserver (HTTP, HTTPS, SSL) SSH, Telnet, NTP TCP/IP v4 & v6, DHCP, DNS SNMP v1, v2c & v3, Modbus/TCP, OPC-UA MIB för integrering i DCIM-programvara från andra utvecklare FTP/SFTP (uppdatering/filöverföring)
Driftstemperatur	5 °C...50 °C
Luftfuktighet (ej kondenserande)	10...95 %
Förvaringstemperatur	-20 °C...70 °C

Features

Passar för	Skåptyp: VX IT skåpram: ≥ 1.200 mm Skåptyp: VX IT 19"-profilskenor: ≥ 1.800 mm
Förpackningsenhet	1 st.
Nettovikt	0,001 kg
Bruttovikt	0,001 kg
Tullvarukod	85366990
ETIM 9	EC002762
ETIM 8	EC002762
ECLASS 8.0	27142604
Produktbeskrivning	DK PDU metered+, kompakt basströmfördelning inkl. energimätning per utgång, med nätverksgränssnitt och display, BLD: 44 x 1095 x 70 mm, IEC 60 320: 16 x C13, 2 x C19

Approvals

Approvals	Cyber Security Certificate TÜV-testad säkerhet
Explanations	Konformitetsförklaring