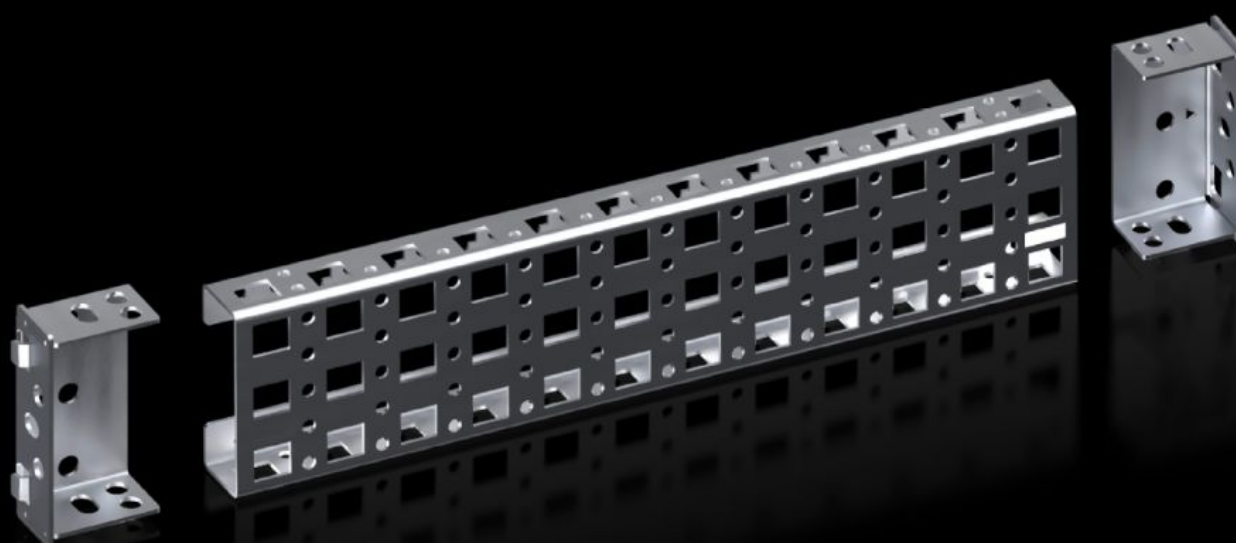


# Rittal – The System.

Faster – better – everywhere.



## VX 8100.740

## Montagechassi 23 x 64 mm

State: 2026-04-02 (Source: [rittal.com/se-sv](https://www.rittal.com/se-sv))

ENCLOSURES

POWER DISTRIBUTION

CLIMATE CONTROL

IT INFRASTRUCTURE

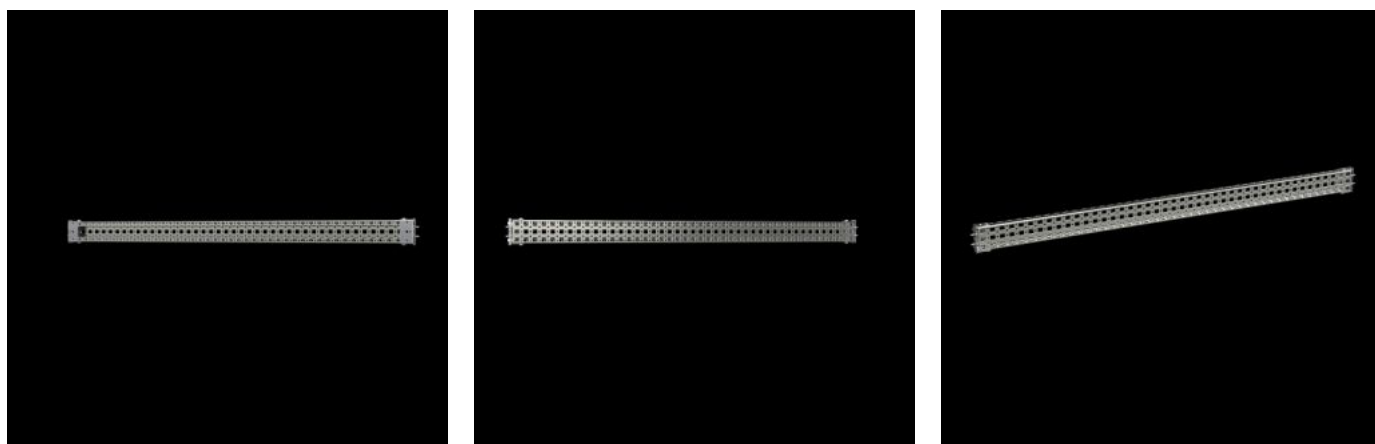
SOFTWARE & SERVICES

FRIEDHELM LOH GROUP



# VX 8100.740 - Montagechassi 23 x 64 mm för VX, VX SE

För variabel och individuell inre utbyggnad av skåpstommen på den inre montagenivån.



## Features

Art. nr.	VX 8100.740
Produktbeskrivning	För variabel och individuell inre utbyggnad av skåpstommen på den inre montagenivån. Montage längs med skåpramen. Kan tack vare extra montagehållare användas även till redan inbyggda montageplåtar och förberedas för individuell kapning.
Fördelar	Systemhållning på alla fyra sidor Med hål upptill och nedtill för korgmuttrar för fastsättning av egna komponenter med metriska skruvar
Material	Stålplåt
Ytbehandling	Förzinkad
Leveransens omfattning	2 montagechassin 4 montagefästen Inkl. fastsättningsmaterial
Inbyggingsmöjligheter	I VX på den inre montagenivån på skåpprofil VX I VX SE på vertikal skåpprofil i kombination med adapterskena VX Mellan två chassin under varandra på ett inre montageplan
Passar för	Skåptyp: VX VX SE Bredd/djup: 400 mm
Förpackningsenhet	2 st.

# Features

---

Nettovikt	1 kg
Bruttovikt	1,006 kg
Tullvarukod	73269098
ETIM 9	EC002620
ECLASS 8.0	27189234
Produktbeskrivning	VX Punched section, without mounting flange 23 x 64mm, for WD: 400 mm

# Approvals

---

Explanations	PCF-declaration
--------------	-----------------