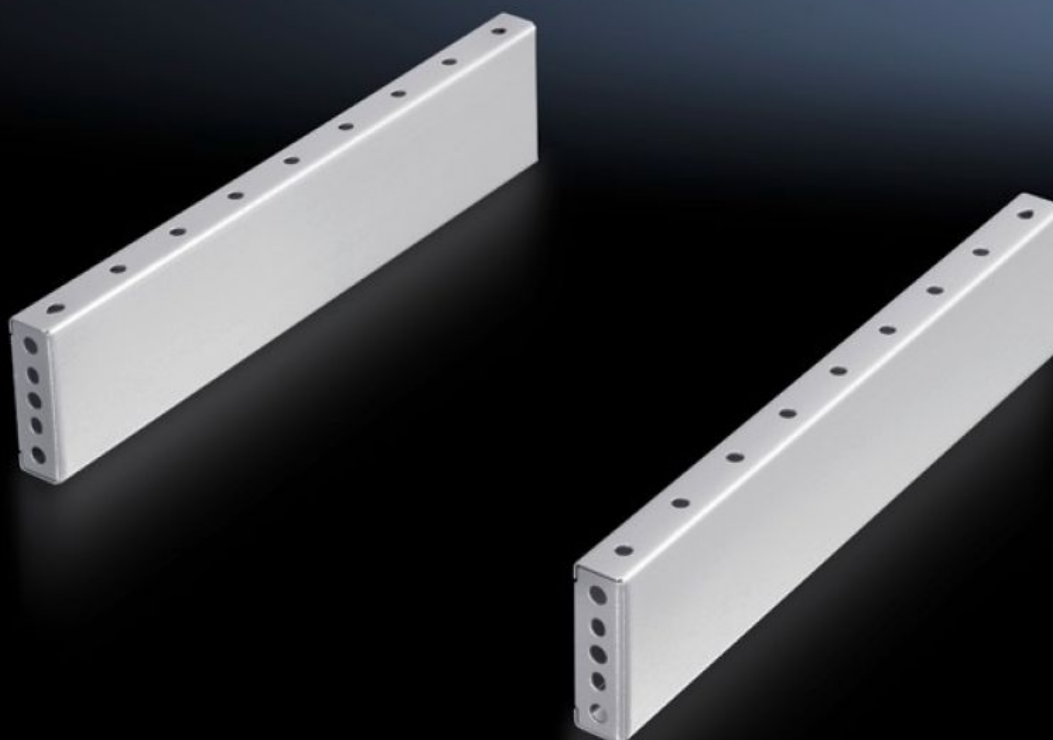


Rittal – The System.

Faster – better – everywhere.



TS 8601.015

Sockelplåtar, på sidan, 100 mm

State: 2026-05-07 (Source: [rittal.com/se-sv](https://www.rittal.com/se-sv))

ENCLOSURES

POWER DISTRIBUTION

CLIMATE CONTROL

IT INFRASTRUCTURE

SOFTWARE & SERVICES

FRIEDHELM LOH GROUP



TS 8601.015 - Sockelplåtar, på sidan, 100 mm för sockelkomponenter fram- och baktill

För montage mellan sockelkomponenterna. Vid 200 mm höjd kan även två sockelplåtar på 100 mm vardera monteras. För stabilisering av ihopbyggda sockelkomponenter kan sockelplåtar monteras vridna 90°.

Features

Art. nr.	TS 8601.015
Produktbeskrivning	Montage mellan sockelkomponenterna. Vid 200 mm höjd kan även två sockelplåtar à 100 mm monteras.
Material	Stålplåt
Ytbehandling	Lackerad
Färg	RAL 7035
Leveransens omfattning	2 sockelplåtar Inkl. fastsättningsmaterial
Montagekrav	För stabilisering av ihopbyggda sockelkomponenter kan sockelplåtar på sidan, 100 mm, monteras med 90° vridning. För detta behövs ihopbyggnadsvinklar för sockeln
Dimension	Höjd: 100 mm
Passar för	Skåptyp: TS: = 1.000 mm Skåptyp: SE Skåptyp: CM Skåptyp: TP Skåptyp: PC Skåptyp: IW Skåptyp: TS IT
Förpackningsenhet	2 st.
Nettovikt	3,442 kg
Tullvarukod	94039910
ECLASS 8.0	27182003

Features

Produktbeskrivning

TS Sockelplåtar, på sidan, H: 100 mm för B: 1000 mm RAL7035, stålplåt