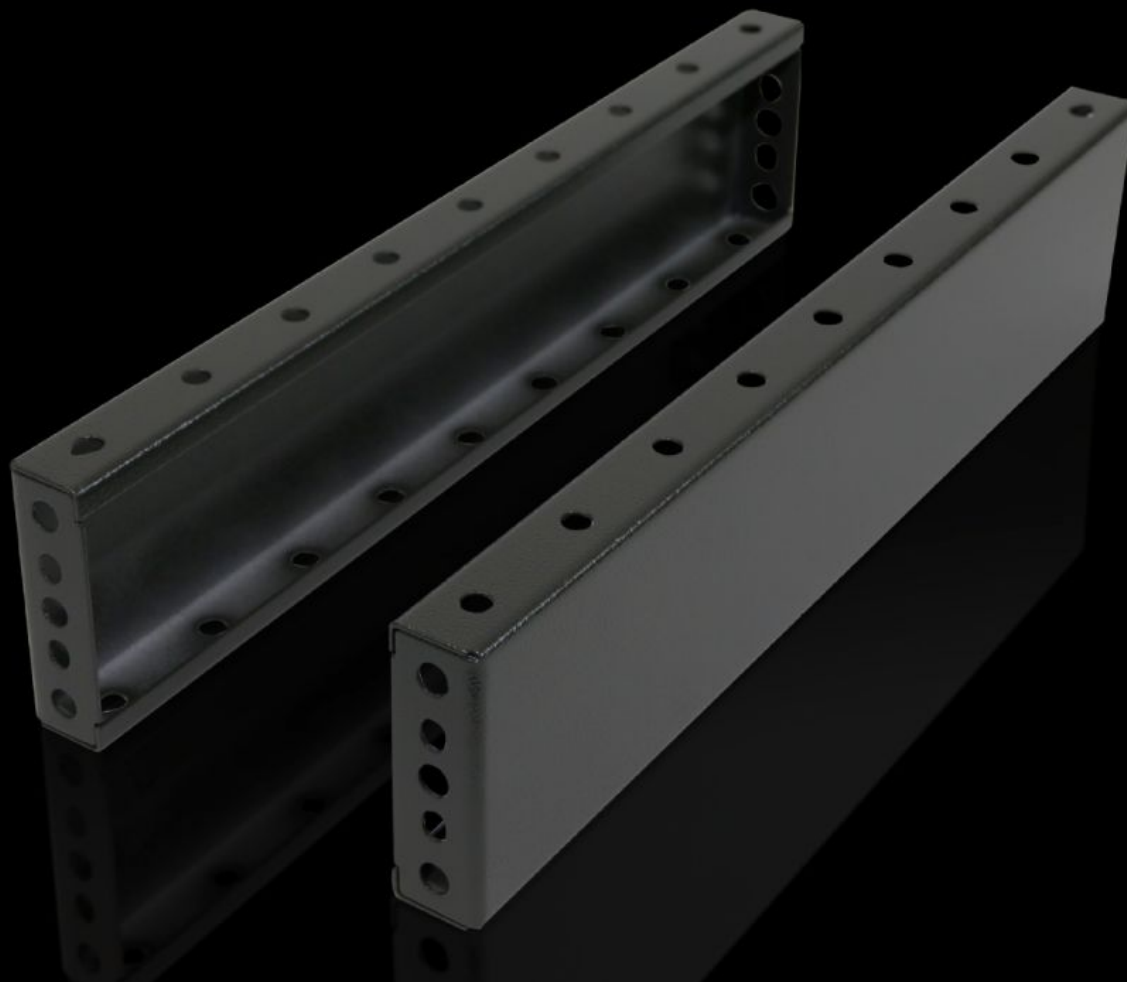


Rittal – The System.

Faster – better – everywhere.



TS 8601.060

Sockelplåtar, på sidan, 100 mm

State: 2026-05-22 (Source: [rittal.com/se-sv](https://www.rittal.com/se-sv))

ENCLOSURES

POWER DISTRIBUTION

CLIMATE CONTROL

IT INFRASTRUCTURE

SOFTWARE & SERVICES

FRIEDHELM LOH GROUP



TS 8601.060 - Sockelplåtar, på sidan, 100 mm för sockelkomponenter fram- och baktill

För montage mellan sockelkomponenterna. Vid 200 mm höjd kan även två sockelplåtar på 100 mm vardera monteras. För stabilisering av ihopbyggda sockelkomponenter kan sockelplåtar monteras vridna 90°.

Features

Art. nr.	TS 8601.060
Produktbeskrivning	Montage mellan sockelkomponenterna. Vid 200 mm höjd kan även två sockelplåtar à 100 mm monteras.
Material	Stålplåt
Ytbehandling	Lackerad
Färg	RAL 7022
Leveransens omfattning	2 sockelplåtar Inkl. fastsättningsmaterial
Montagekrav	För stabilisering av ihopbyggda sockelkomponenter kan sockelplåtar på sidan, 100 mm, monteras med 90° vridning. För detta behövs ihopbyggnadsvinklar för sockeln
Dimension	Höjd: 100 mm
Passar för	Skåptyp: TS: = 600 mm Skåptyp: SE Skåptyp: CM Skåptyp: TP Skåptyp: PC Skåptyp: IW Skåptyp: TS IT
Förpackningsenhet	2 st.
Nettovikt	1,798 kg
Bruttovikt	1,997 kg
Tullvarukod	94039910

Features

ECLASS 8.0

27182003

Produktbeskrivning

TS Sockelplåtar, på sidan, H: 100 mm för B: 600 mm RAL7022, stålplåt