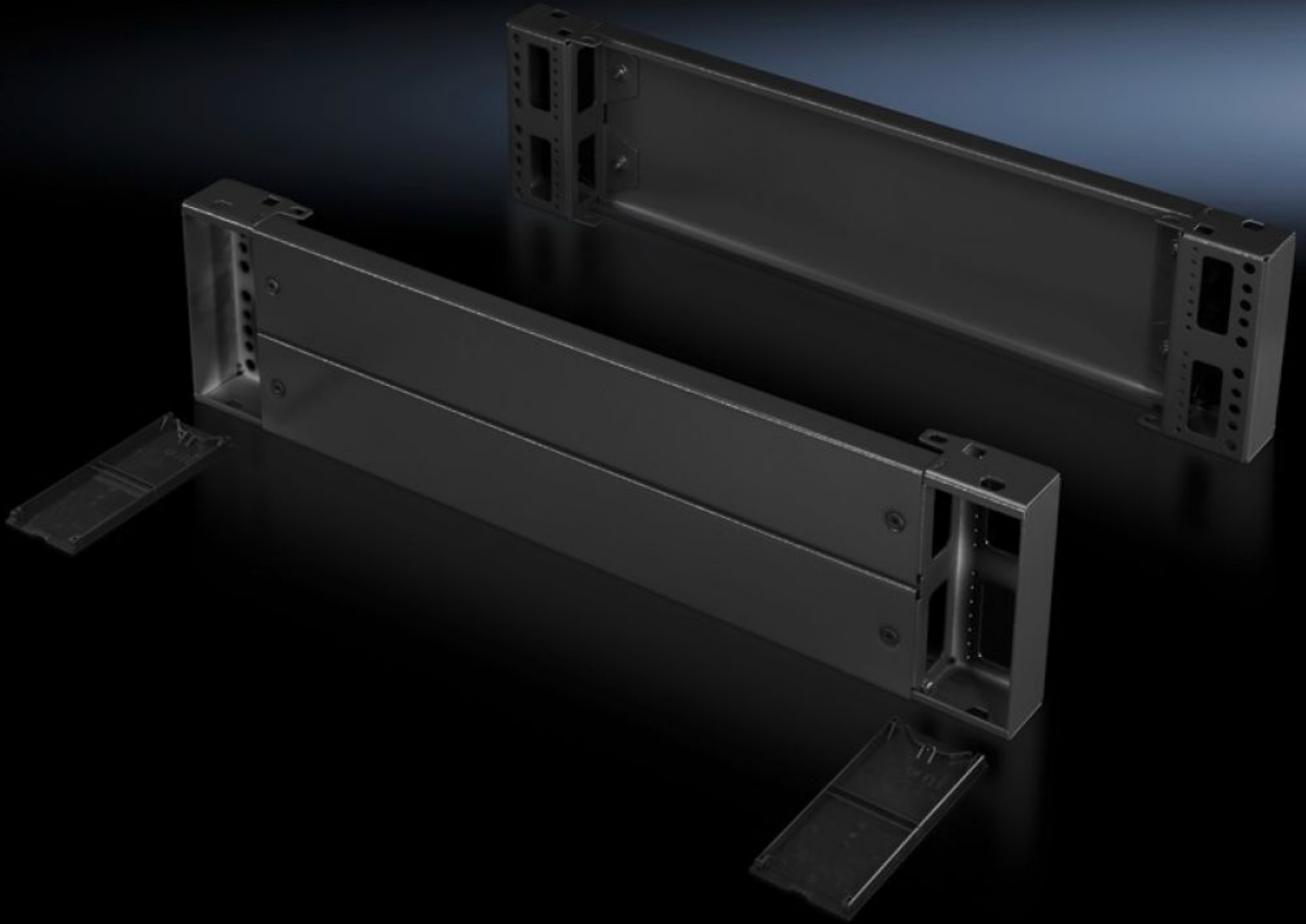


Rittal – The System.

Faster – better – everywhere.



TS 8602.100

**Socketkomponenter fram- och
baktill, 200 mm**

State: 2025-08-03 (Source: [rittal.com/se-sv](https://www.rittal.com/se-sv))

ENCLOSURES

POWER DISTRIBUTION

CLIMATE CONTROL

IT INFRASTRUCTURE

SOFTWARE & SERVICES

FRIEDHELM LOH GROUP



TS 8602.100 - Sockelkomponenter fram- och baktill, 200 mm Stålplåt, för TS, TS IT, SE, CM, TP, PC, IW, TE

Sockelkomponenter som består av en plåt och två förmonterade hörndelar. Vid 200 mm höga sockelkomponenter är en plåt uppdelad i två delar för kabelinföring.

Features

Art. nr.	TS 8602.100
Utförande	sluten
Produktbeskrivning	Sockelkomponenter som består av en plåt och två förmonterade hörndelar. Vid 200 mm höga sockelkomponenter är en plåt uppdelad i två delar för kabelinföring.
Material	Sockelkomponenter: Stålplåt Täckhylsor: Plast
Ytbehandling	Lackerad
Färg	RAL 7022 Täckhylsor: RAL 9005
Leveransens omfattning	2 sockelkomponenter 4 täckhylsor Inkl. fastsättningsmaterial
Dimension	Höjd: 200 mm
Passar för	Skåptyp: TS: = 1.100 mm Skåptyp: SE Skåptyp: CM Skåptyp: TP Skåptyp: PC Skåptyp: IW Skåptyp: TS IT
Förpackningsenhet	2 st.
Nettovikt	10.148
Bruttovikt	10.682
Tullvarukod	94039910

Features

EAN	4028177387331
-----	---------------

ECLASS 8.0	27182003
------------	----------