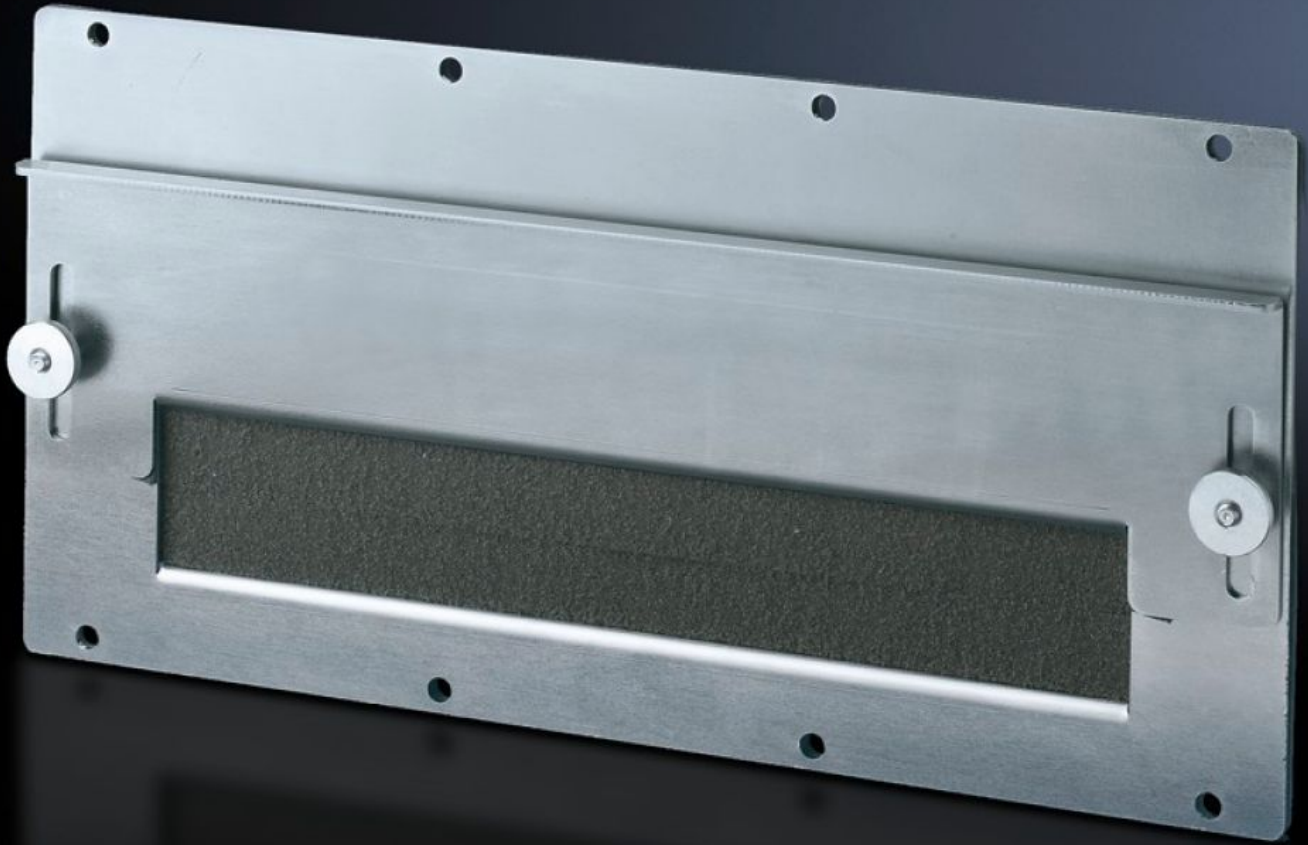


Rittal – The System.

Faster – better – everywhere.



SZ 8609.170 Modulplåtar

State: 2026-06-26 (Source: [rittal.com/se-sv](https://www.rittal.com/se-sv))

ENCLOSURES

POWER DISTRIBUTION

CLIMATE CONTROL

IT INFRASTRUCTURE

SOFTWARE & SERVICES

FRIEDHELM LOH GROUP



SZ 8609.170 - Modulplåtar för kabelgenomföring

För genomföring av kontakterade kablar. Med en justerbar vinkel med elastisk klämprofil uppnås en tät och fast fixering. Stationär hålad vinkel för kabelavlastning.

Features

Art. nr.	SZ 8609.170
Utförande	för kabelgenomföring
Produktbeskrivning	För genomföring av kontakterade kablar. Med en justerbar vinkel med elastisk klämprofil uppnås en tät och fast fixering. Stationär hålad vinkel för kabelavlastning.
Material	Stålplåt, 2 mm
Ytbehandling	Förzinkad
Leveransens omfattning	Inkl. tätning och fastsättningsmaterial
Förpackningsenhet	1 st.
Nettovikt	0,9 kg
Bruttovikt	1,141 kg
PCF per paket (Cradle-to-Gate)	5,7 kg CO2 eq (Cat B)
Information om PCF-klass	Kategori B: PCF-värde (Cradle-to-Gate) på basis av produktens vikt ungefärligt beräknat och självdeklarerat
Tullvarukod	83024200
ETIM 9	EC000211
ECLASS 8.0	27142421
Produktbeskrivning	TS Modulplåtar, för kabelinföring