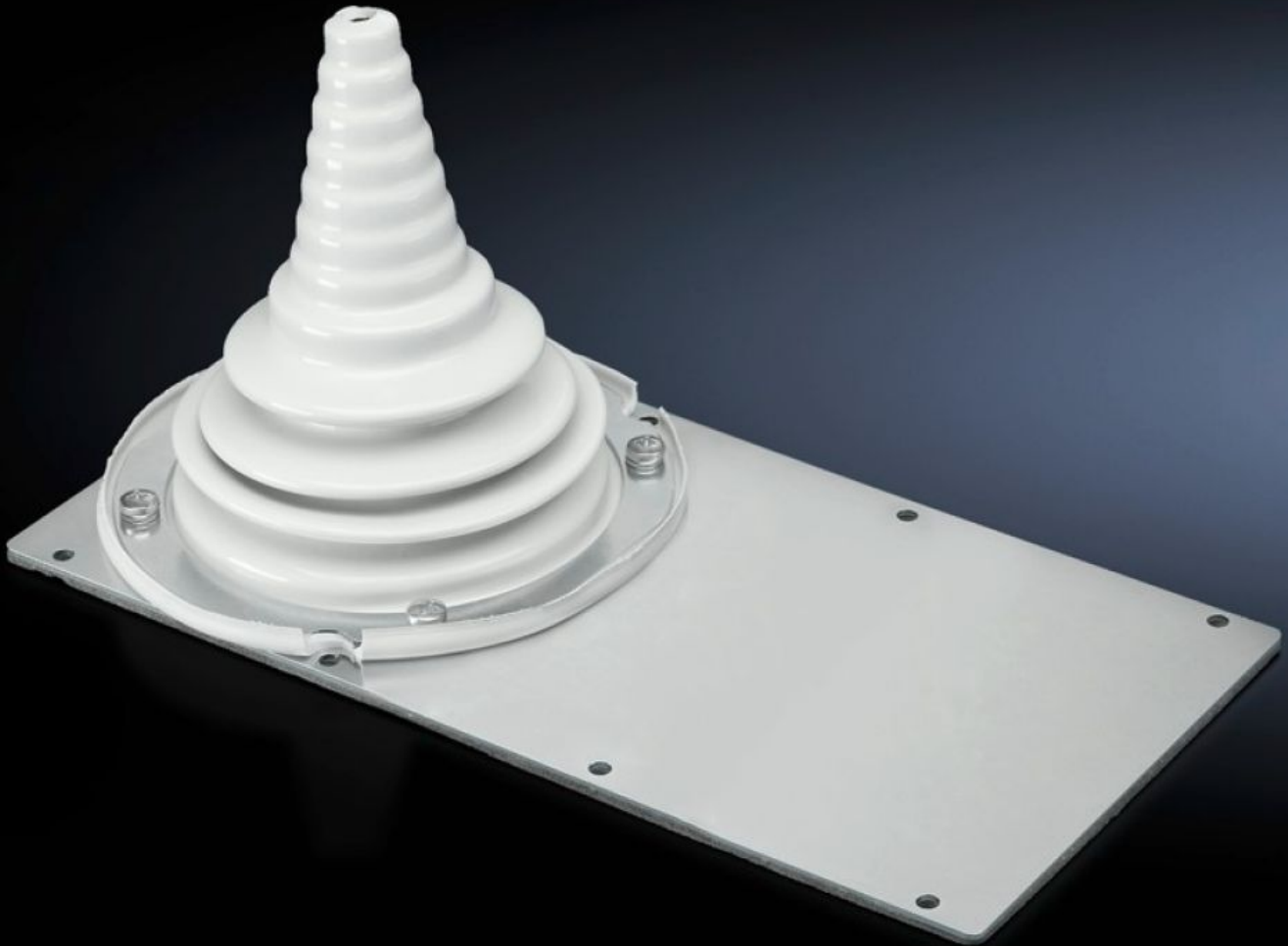


# Rittal – The System.

Faster – better – everywhere.



## SZ 8609.390 Modulplåtar

State: 2026-05-23 (Source: [rittal.com/se-sv](https://www.rittal.com/se-sv))

ENCLOSURES

POWER DISTRIBUTION

CLIMATE CONTROL

IT INFRASTRUCTURE

SOFTWARE & SERVICES

FRIEDHELM LOH GROUP



# SZ 8609.390 - Modulplåtar med kabelhylsa

För kablar med Ø 10 till 65 mm Den flexibla hylsan anpassar sig till kabelns böjradie.

## Features

Art. nr.	SZ 8609.390
Utförande	med kabelhylsa
Produktbeskrivning	För kablar med Ø 10 till 65 mm Den flexibla hylsan anpassar sig till kabelns böjradie.
Material	Stålplåt, 2 mm
Ytbehandling	Förzinkad
Leveransens omfattning	Inkl. tätning och fastsättningsmaterial
Förpackningsenhet	1 st.
Nettovikt	1,139 kg
Bruttovikt	1,16 kg
PCF per paket (Cradle-to-Gate)	4,3 kg CO2 eq (Cat B)
Information om PCF-klass	Kategori B: PCF-värde (Cradle-to-Gate) på basis av produktens vikt ungefärligt beräknat och självdeklarerat
Tullvarukod	83024200
ETIM 9	EC000211
ECLASS 8.0	27142421
Produktbeskrivning	TS Modulplåtar, med kabelhylsa, för BD: 1800x400 mm