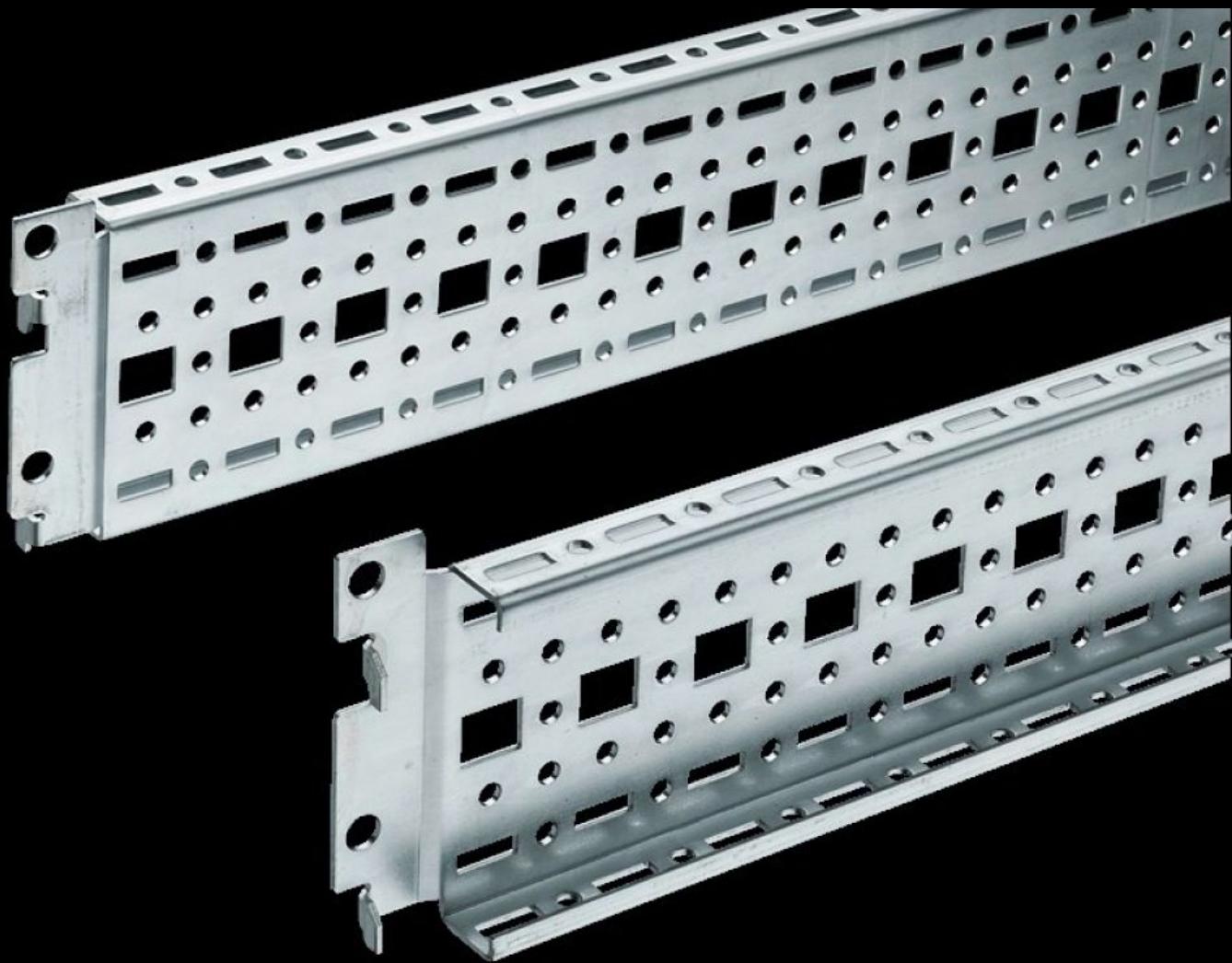


**Rittal – The System.**

Faster – better – everywhere.



**TS 8612.100**

**TS-systemchassin 17 x 73 mm**

State: 2026-05-22 (Source: [rittal.com/se-sv](http://rittal.com/se-sv))

ENCLOSURES

POWER DISTRIBUTION

CLIMATE CONTROL

IT INFRASTRUCTURE

SOFTWARE & SERVICES

FRIEDHELM LOH GROUP



# TS 8612.100 - TS-systemchassin 17 x 73 mm

För universell stativpåbyggnad eller delmontage. Bara att haka i hålen och säkra.



## Features

|                        |  |
|------------------------|--|
| Art. nr.               | TS 8612.100  |
| Utförande              | För det yttre montageplanet  |
| Produktbeskrivning     | För universell stativpåbyggnad eller delmontage. Bara att haka i hålen och säkra.  |
| Material               | Stålplåt   |
| Ytbehandling           | Förzinkad  |
| Leveransens omfattning | Inkl. fastsättningsskruvar.  |
| Längd                  | 940 mm   |
| Inbyggnadsmöjligheter  | På vertikal TS, VX SE-skåpprofil: förhöjd runt om på det inre montageplanet<br>På den horisontella VX SE skåpprofilen, upptill i djupled<br>I TP med skena för inre utbyggnad: på bredden, för inre montageplan<br>Sätts enkelt i och säkras som inbyggnadssats för hyllplan i TS, VX SE |
| Montagekrav            | Vid inbyggnad i TP behövs skenan för inre utbyggnad  |
| Passar för             | Skåptyp: VX SE<br>TP<br>PC<br>IW<br>TX CableNet<br>Bredd/djup: 1.000 mm  |

# Features

|                                |   |
|--------------------------------|---|
| Förpackningsenhet              | 4 st.   |
| Nettovikt                      | 3,956 kg  |
| Bruttovikt                     | 4,26 kg   |
| PCF per paket (Cradle-to-Gate) | 16,4 kg CO2 eq (Cat B)  |
| Information om PCF-klass       | Kategori B: PCF-värde (Cradle-to-Gate) på basis av produktens vikt ungefärligt beräknat och självdeklarerat |
| Tullvarukod                    | 73269098  |
| ETIM 9                         | EC002625  |
| ECLASS 8.0                     | 27189234  |
| Produktbeskrivning             | TS Systemchassi, 17 x 73 mm för yttre montageplanet: B/D: 1000 mm L: 940 mm                                 |