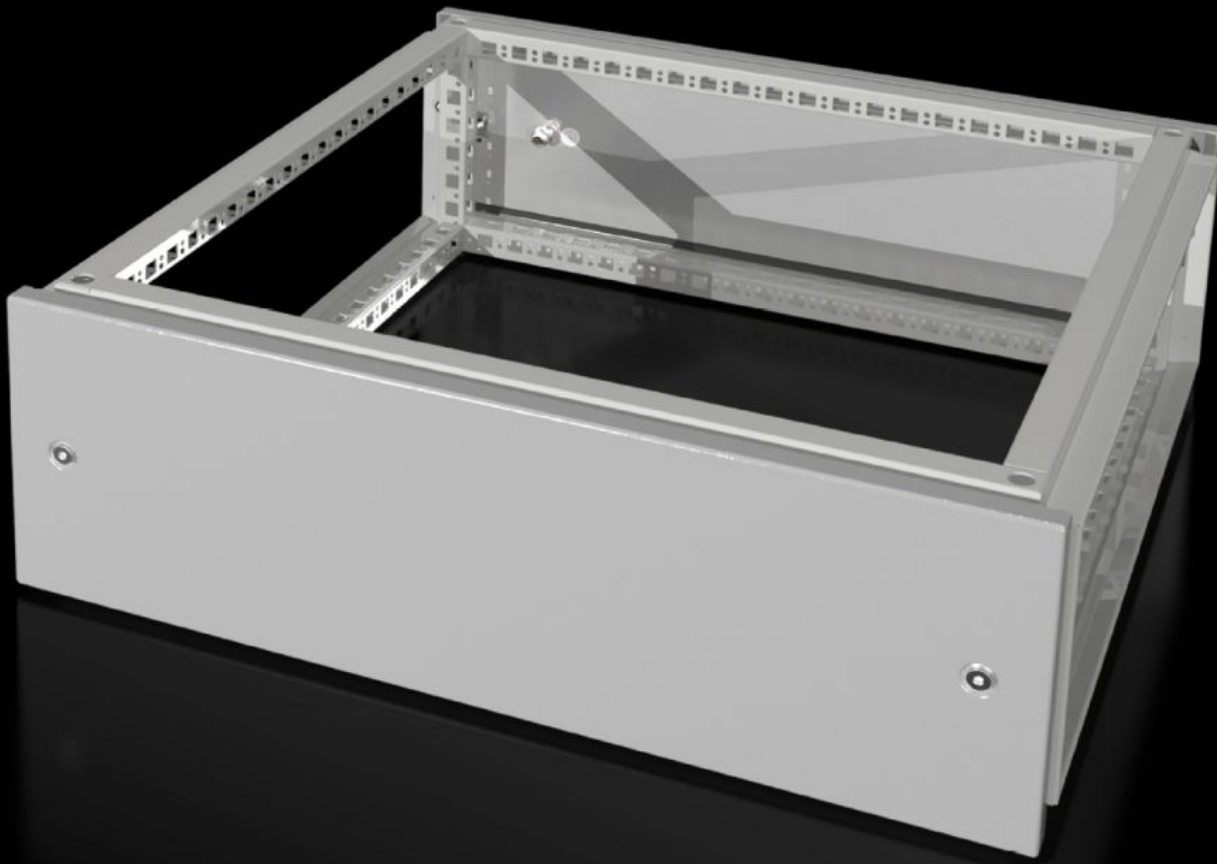


**Rittal – The System.**

Faster – better – everywhere.



# VX 8618.501

## Påbyggnadsmodul

State: 2026-04-17 (Source: [rittal.com/se-sv](https://www.rittal.com/se-sv))

ENCLOSURES

POWER DISTRIBUTION

CLIMATE CONTROL

IT INFRASTRUCTURE

SOFTWARE & SERVICES

FRIEDHELM LOH GROUP



# VX 8618.501 - Påbyggnadsmodul för VX

Som kabelrangerutrymme för kabelinföring uppifrån eller för energidistribution med samlingskennesystem ovanför ihopbyggda skåp. Standardtakplåten används som avslutning upptill.



## Features

Art. nr.	VX 8618.501
Produktbeskrivning	Som kabelrangerutrymme för kabelinföring uppifrån eller för energidistribution med samlingskennesystem ovanför ihopbyggda skåp. Standardtakplåten används som avslutning upptill.
Material	Stålplåt, 1,5 mm
Ytbehandling	Lackerad, strukturlack
Färg	RAL 7035
Leveransens omfattning	Rammodul 2 plåtar fram/bak 8 hållare med automatisk potentialutjämning Inkl. fastsättningsmaterial
Dimension	Höjd: 200 mm
Kapslingsklass IP enligt IEC 60 529	IP 55
Typklassning motsvarande UL 50E	Typ 1 Typ 12

# Features

---

Passar för	Skåptyp: VX Bredd: = 600 mm Djup: = 600 mm
Förpackningsenhet	1 st.
Nettovikt	9,8 kg
Bruttovikt	11,5 kg
Tullvarukod	94039910
ETIM 9	EC000744
ECLASS 8.0	27182405
Produktbeskrivning	VX Påbyggnadsmodul, för B/D: 600×600 mm

# Approvals

---

Approvals	UL + C-UL (listed) UL + C-UL - FTTA
-----------	--