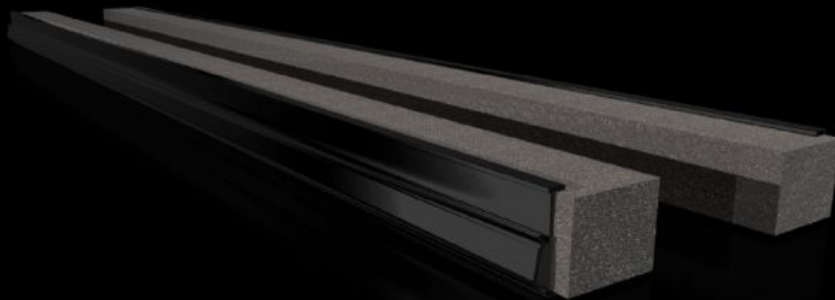


Rittal – The System.

Faster – better – everywhere.



VX 8618.800

Profil för kabelinföring, på mitten

State: 2026-05-05 (Source: [rittal.com/se-sv](https://www.rittal.com/se-sv))

ENCLOSURES

POWER DISTRIBUTION

CLIMATE CONTROL

IT INFRASTRUCTURE

SOFTWARE & SERVICES

FRIEDHELM LOH GROUP



VX 8618.800 - Profil för kabelinföring, på mitten

Profilen monteras direkt på bottenplåtarna. På så sätt kan kabeln ledas direkt till en kabelavlastningsskena utan större böjradie när montageplåten monteras i valt montageläge. I kombination med kabelavlastningsskenan kan kabelinföring och montageplåt anpassas till varandra på ett optimalt sätt.

Features

Art. nr.	VX 8618.800
Fördelar	Enkelt montage Heltäckande hylla Bra isolering av skåpets kablage
Användningsområden	För fastsättning i bottenplåtar
Material	Hård-PVC Självlocknande Temperaturbeständig upp till +60 °C Tätning: PU-skum Tvärsnittsarea: 30 x 25 mm
Leveransens omfattning	Insticksprofiler, inkl. elastiska klämprofiler
Observera:	Det behövs två per kabelinföringspunkt Från skåpbredd 1000 mm är golvdelen indelad i två områden på bredden. Två kabelinföringspunkter kan användas (vänster/höger)
Passar för	Skåptyp: VX: = 600 mm Skåptyp: VX SE Skåptyp: CX pulpetunderdel Skåptyp: CX golvpulpet
Förpackningsenhet	2 st.
Nettovikt	0,16 kg
Bruttovikt	0,167 kg
Tullvarukod	39269097
ETIM 9	EC000211
ECLASS 8.0	27142421

Features

Produktbeskrivning

VX Profil för kabelinföring, på mitten, för B: 600 mm