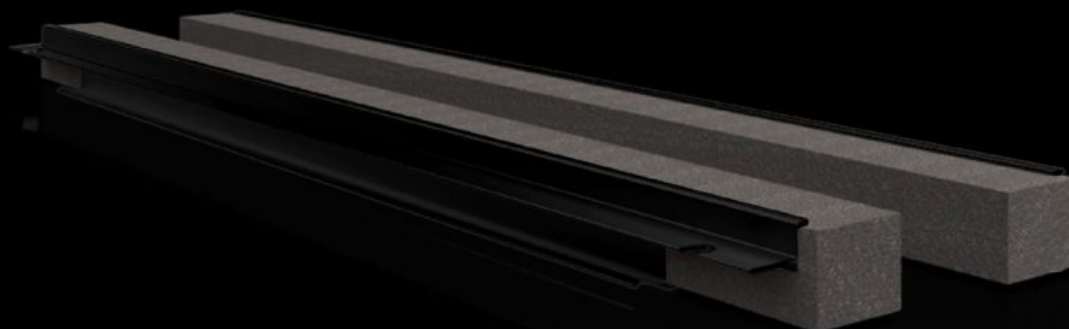
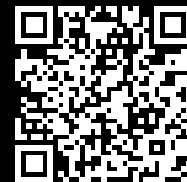


Rittal – The System.

Faster – better – everywhere.



VX 8618.813

Profil för kabelinföring, baktill

State: 2026-04-04 (Source: rittal.com/se-sv)

ENCLOSURES

POWER DISTRIBUTION

CLIMATE CONTROL

IT INFRASTRUCTURE

SOFTWARE & SERVICES

FRIEDHELM LOH GROUP



VX 8618.813 - Profil för kabelinföring, baktill

För direktmontage på bottenplåt och skåpram.

Features

Art. nr.	VX 8618.813
Produktbeskrivning	För direktmontage på bottenplåt och skåpram.
Fördelar	Enkelt montage Heltäckande hylla Bra isolering av skåpets kablage
Användningsområden	För direktmontage på bottenplåt och skåpram
Material	Hård-PVC Självlocknande Temperaturbeständig upp till +60 °C Tätning: PU-skum Tvärsnittsarea: 30 x 25 mm
Leveransens omfattning	Insticksprofiler, inkl. elastiska klämprofiler
Observera:	Det behövs två per kabelinföringspunkt Från skåpbredd 1000 mm är golvdelen indelad i två områden på bredden. Två kabelinföringspunkter kan användas (vänster/höger)
Passar för	Skåptyp: VX: = 1.200 mm Skåptyp: VX SE Skåptyp: CX golvpulpet Skåptyp: CX pulpetunderdel
Förpackningsenhet	4 st.
Nettovikt	0,34 kg
Bruttovikt	0,38 kg
Tullvarukod	39269097
ETIM 9	EC002624
ECLASS 8.0	27189265
Produktbeskrivning	VX Profil för kabelinföring, baktill, för B: 1200 mm