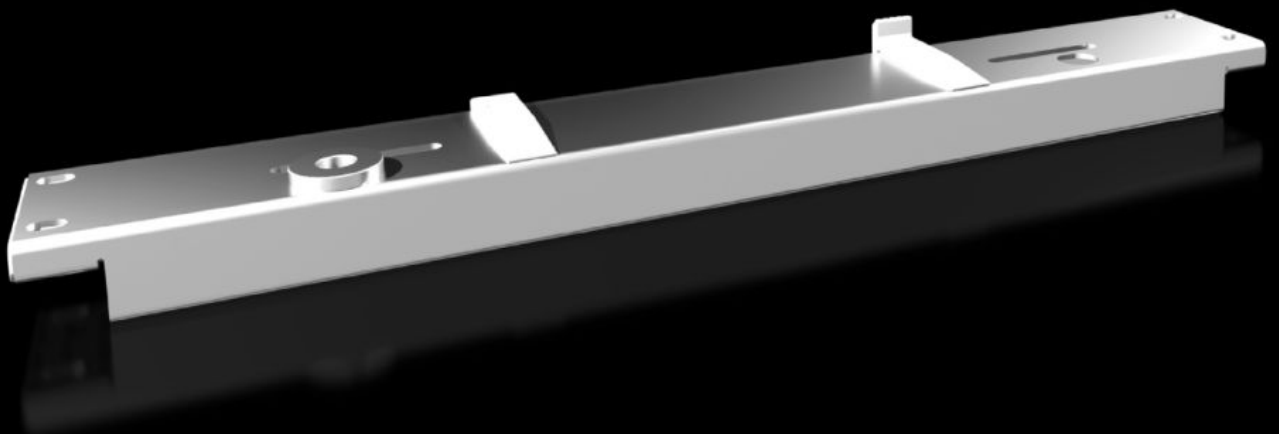


Rittal – The System.

Faster – better – everywhere.



VX 8619.040 Inbyggnadssats

State: 2026-04-16 (Source: [rittal.com/se-sv](https://www.rittal.com/se-sv))

ENCLOSURES

POWER DISTRIBUTION

CLIMATE CONTROL

IT INFRASTRUCTURE

SOFTWARE & SERVICES

FRIEDHELM LOH GROUP



VX 8619.040 - Inbyggnadssats för VX svängram, stor

För montage av svängram, stor.

Features

Art. nr.	VX 8619.040
Produktbeskrivning	För montage av svängram, stor.
Material	Stålplåt, 3,0 mm
Ytbehandling	Lackerad
Färg	RAL 7035
Leveransens omfattning	Inkl. fastsättningsmaterial
Inbyggnadsmöjligheter	Direkt på skåpprofil vid inbyggnad över komplett skåphöjd Tillsammans med systemchassin 23 x 64 mm vid delinbyggnad i skåphöjd
Tillåten belastning (statisk)	3 500 N
Passar för	Bredd: = 600 mm
Förpackningsenhet	1 st.
Nettovikt	3,32 kg
Bruttovikt	3,62 kg
Tullvarukod	83024900
ETIM 9	EC002620
ECLASS 8.0	27189234
Produktbeskrivning	VX Inbyggnadssats för svängram, stor, för B: 600 mm