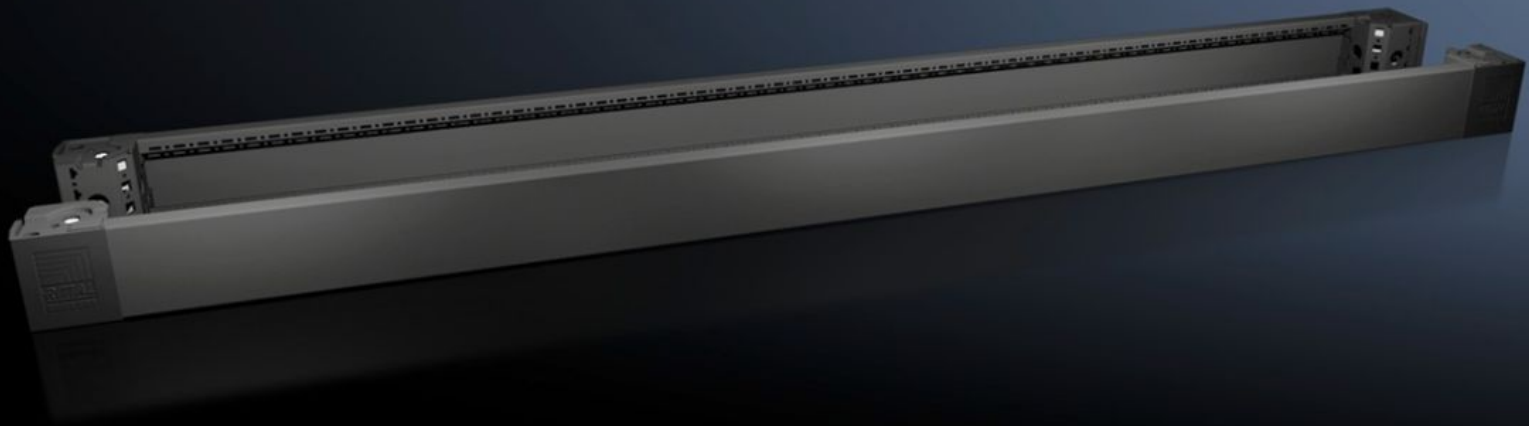


**Rittal – The System.**

Faster – better – everywhere.



**VX 8620.009**

**Sockelhörndel med sockelplåtar,  
fram och bak, 100 mm**

State: 2026-06-21 (Source: [rittal.com/se-sv](http://rittal.com/se-sv))

ENCLOSURES

POWER DISTRIBUTION

CLIMATE CONTROL

IT INFRASTRUCTURE

SOFTWARE & SERVICES

FRIEDHELM LOH GROUP



# VX 8620.009 - Sockelhörndel med sockelplåtar, fram och bak, 100 mm för VX, VX IT, VX SE, TE, TS, TS IT, TP, PC, IW

Sockelhörndelar med formad självpositionering mot det ihopbyggda golvskåpet, kan användas med eller utan täckpaneler. Stora öppningar i sockelhörndelarna för bästa åtkomst till skruvstället, kan täckas av hörn- och skarvtäcklistor.

## Features

Art. nr.	VX 8620.009
Produktbeskrivning	Sockelhörndelar med formad självpositionering mot det ihopbyggda golvskåpet, kan användas med eller utan täckpaneler. Stora öppningar i sockelhörndelarna för bästa åtkomst till skruvstället, kan täckas av hörn- och skarvtäcklistor.
Material	Sockelhörndel: Stålplåt Sockelplåt fram/bak: Stålplåt Hörn- och skarvtäcklist Plast
Färg	RAL 9005
Leveransens omfattning	4 sockelhörndelar, 100 mm höga 4 hörntäcklistor 1 skarvtäcklist 2 sockelplåt fram/bak, 100 mm hög Inkl. fastsättningsmaterial
Observera:	Sockelplåtar, på sidan, för avslutning av sockelenhet, för ytterligare stabilisering av socklarna mot varandra eller för inre utbyggnad av sockeln
Dimension	Höjd: 100 mm
Passar för	Skåptyp: VX Bredd: = 1.800 mm
Vikt/förp.	8,55 kg
Förpackningsenhet	2 st.
Nettovikt	8,076 kg
Bruttovikt	8,62 kg

# Features

---

Tullvarukod	94039910
ECLASS 8.0	27182003
Produktbeskrivning	VX Sockelhörndel med sockelplåt, fram och bak, H: 100 mm, för B: 1800 mm, stålplåt

---

# Approvals

---

Approvals	UL + C-UL - FTTA
-----------	------------------

---