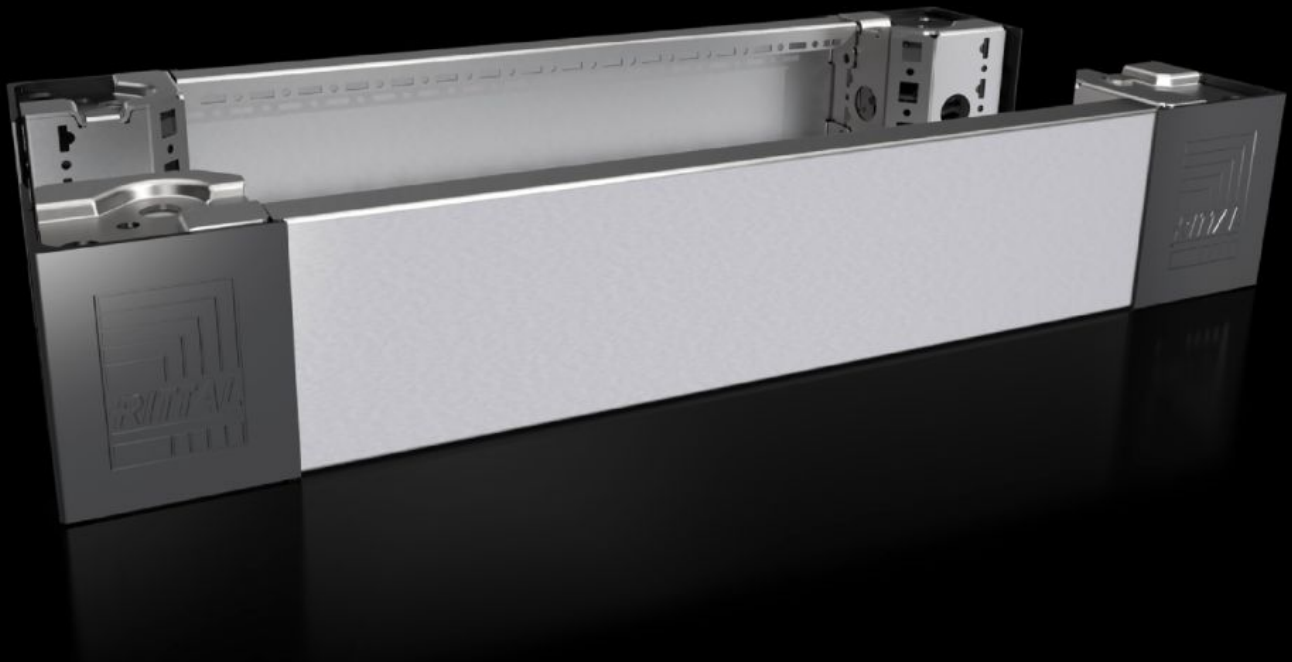


# Rittal – The System.

Faster – better – everywhere.



## VX 8620.050

# Sockelhörndel med sockelplåtar, fram och bak, 100 mm, rostfritt stål

State: 2026-05-23 (Source: [rittal.com/se-sv](http://rittal.com/se-sv))

ENCLOSURES

POWER DISTRIBUTION

CLIMATE CONTROL

IT INFRASTRUCTURE

SOFTWARE & SERVICES

FRIEDHELM LOH GROUP



# VX 8620.050 - Sockelhörndel med sockelplåtar, fram och bak, 100 mm, rostfritt stål för VX, TS, VX SE

Sockelhörndelar med formad självpositionering mot det ihopbyggda golvsåpet, kan användas med eller utan täckpaneler. Stora öppningar i sockelhörndelarna för bästa åtkomst till skruvstället, kan täckas av hörn- och skarvtäcklistor.

## Features

Art. nr.	VX 8620.050
Produktbeskrivning	Sockelhörndelar med formad självpositionering mot det ihopbyggda golvsåpet, kan användas med eller utan täckpaneler. Stora öppningar i sockelhörndelarna för bästa åtkomst till skruvstället, kan täckas av hörn- och skarvtäcklistor.
Material	Sockelhörndel: Rostfritt stål 1.4301 (AISI 304) Sockelplåt fram/bak: Rostfritt stål 1.4301 (AISI 304) Hörn- och skarvtäcklist Plast
Ytbehandling	Täckplåt: Streckslipad, korn 400
Leveransens omfattning	4 sockelhörndelar 4 hörntäcklistor 1 skarvtäcklist 2 sockelplåt fram/bak, 100 mm hög Inkl. fastsättningsmaterial
Observera:	Sockelplåtar, på sidan, för avslutning av sockelenhet, för ytterligare stabilisering av socklarna mot varandra eller för inre utbyggnad av sockeln Komponenterna i sockelsystemets första generation kan inte kombineras med komponenter i sockelsystemets andra generation
Dimension	Höjd: 100 mm
Passar för	Bredd: = 600 mm
Typklassning motsvarande UL 50E	Typ 1 Type 3R Type 4 Type 4X Typ 12

# Features

---

Vikt/förp.	5,08 kg
Förpackningsenhet	2 st.
Nettovikt	4 kg
Bruttovikt	4,06 kg
Tullvarukod	94039910
ETIM 9	EC000721
ECLASS 8.0	27182003
Produktbeskrivning	VX Sockelhörndel med sockelplåtar, fram och bak, H: 100 mm, för B: 600 mm, rostfritt stål 1.4301

# Approvals

---

Approvals	UL + C-UL - FTTA
-----------	------------------