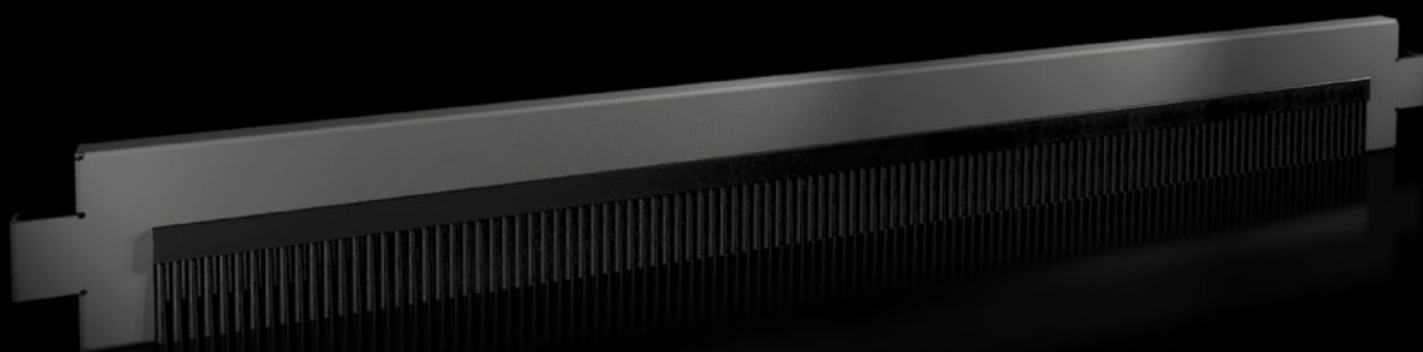


Rittal – The System.

Faster – better – everywhere.



VX 8620.094

Sockelplåtar med borstlist

State: 2026-05-23 (Source: [rittal.com/se-sv](https://www.rittal.com/se-sv))

ENCLOSURES

POWER DISTRIBUTION

CLIMATE CONTROL

IT INFRASTRUCTURE

SOFTWARE & SERVICES

FRIEDHELM LOH GROUP



VX 8620.094 - Sockelplåtar med borstlist för sockelsystemet VX

De 100 mm höga sockelplåtarna sätts in i sockeln på bredden eller djupet för kabelinföring. Plåtarna kan även sättas in i en 200 mm hög sockel och kombineras med andra 100 mm höga plåtar.

Features

Art. nr.	VX 8620.094
Produktbeskrivning	För kabelinföring i sockeln. Vid sockelhöjd 200 mm kan en eller två plåtar med borstlist monteras. Tack vare den fullständiga symmetrin hos sockelsystemet VX kan paneler med borstlist monteras fram, bak eller på sidan av sockelhörndelarna.
Material	Sockelplåtar: Stålplåt Borstlist: Plast, självsläckande
Färg	RAL 9005
Leveransens omfattning	Inkl. fastsättningsmaterial
Dimension	Höjd: 100 mm
Passar för	Skåptyp: VX TX CableNet Bredd/djup: 1.000 mm
Typklassning motsvarande UL 50E	Type 1, 12
Vikt/förp.	2,28 kg
Förpackningsenhet	2 st.
Nettovikt	2,08 kg
Bruttovikt	2,28 kg
Tullvarukod	94039910
ETIM 9	EC000721
ECLASS 8.0	27182003
Produktbeskrivning	VX Sockelplåt med borstlist, för bredd/djup 1000 mm

Approvals

Approvals

UL + C-UL - FTTA