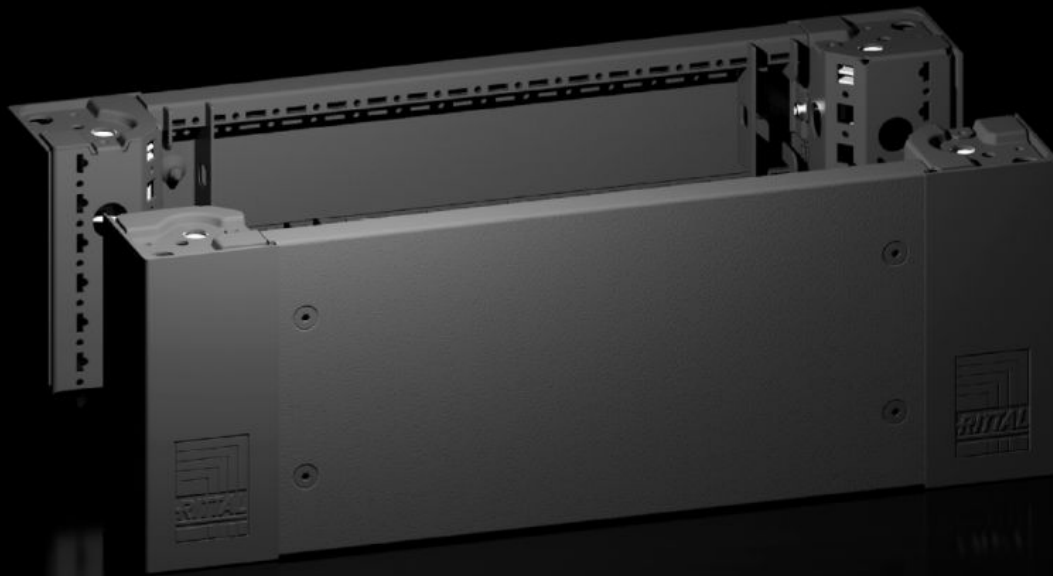


Rittal – The System.

Faster – better – everywhere.



VX 8640.022

**Sockelhörndel med sockelplåtar,
fram och bak, 200 mm**

State: 2026-05-12 (Source: rittal.com/se-sv)

ENCLOSURES

POWER DISTRIBUTION

CLIMATE CONTROL

IT INFRASTRUCTURE

SOFTWARE & SERVICES

FRIEDHELM LOH GROUP



VX 8640.022 - Sockelhörndel med sockelplåtar, fram och bak, 200 mm för VX, VX IT, VX SE, TE, TS, TS IT, TP, PC, IW

Högbelastbara sockelhörndelar med formad självpositionering mot apparatskåpet, kan användas med eller utan täckpanel. Stora öppningar i sockelhörndelarna för bästa åtkomst till skruvställen, kan täckas av hörn- och skarvtäcklistor av plast.

Features

| | |
|---------------------------------|--|
| Art. nr. | VX 8640.022 |
| Produktbeskrivning | Högbelastbara sockelhörndelar med formad självpositionering mot apparatskåpet, kan användas med eller utan täckpanel. Stora öppningar i sockelhörndelarna för bästa åtkomst till skruvställen, kan täckas av hörn- och skarvtäcklistor av plast. |
| Material | Sockelhörndel: Stålplåt Sockelplåtar: Stålplåt Hörn- och skarvtäcklist Plast |
| Färg | RAL 9005 |
| Leveransens omfattning | 4 sockelhörndelar, 200 mm höga 4 hörntäcklistor 1 skarvtäcklist 1 sockelplåt, fram/bak, 200 mm 2 sockelplåt fram/bak, 100 mm hög Inkl. fastsättningsmaterial |
| Observera: | Sockelplåtar, på sidan, för avslutning av sockelenhet, för ytterligare stabilisering av socklarna mot varandra eller för inre utbyggnad av sockeln |
| Dimension | Höjd: 200 mm |
| Passar för | Bredd: = 600 mm |
| Typklassning motsvarande UL 50E | Typ 1 Typ 12 |
| Vikt/förp. | 7,84 kg |
| Förpackningsenhet | 2 st. |

Features

| | |
|--------------------|---|
| Nettovikt | 6,64 kg |
| Bruttovikt | 7,8 kg |
| Tullvarukod | 94039910 |
| ETIM 9 | EC000721 |
| ETIM 8 | EC000721 |
| ECLASS 8.0 | 27182003 |
| Produktbeskrivning | VX Sockelhörndel med sockelplåt, fram och bak, H: 200 mm, för B: 600 mm, stålplåt |

Approvals

| | |
|-----------|------------------|
| Approvals | UL + C-UL - FTTA |
|-----------|------------------|