

Rittal – The System.

Faster – better – everywhere.



VX 8660.032

Sockelplåtar, på sidan

State: 2026-04-12 (Source: [rittal.com/se-sv](https://www.rittal.com/se-sv))

ENCLOSURES

POWER DISTRIBUTION

CLIMATE CONTROL

IT INFRASTRUCTURE

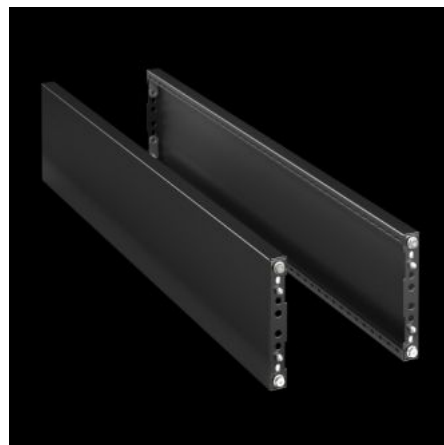
SOFTWARE & SERVICES

FRIEDHELM LOH GROUP



VX 8660.032 - Sockelplåtar, på sidan för sockelsystem VX, stålplåt

För sidoavslutning av en sockelenhet och extra stabilisering eller för inre utbyggnad av ihopbyggda socklar. På 200 mm höga socklar kan man valfritt montera en 200 mm hög plåt eller två 100 mm höga plåtar.



Features

Art. nr.	VX 8660.032
Utförande	Stängd
Material	Stålplåt
Färg	RAL 9005
Leveransens omfattning	Inkl. fastsättningsmaterial
Dimension	Höjd: 100 mm
Passar för	Skåptyp: VX VX IT VX SE TX CableNet TS TS IT TP PC IW CX Djup: = 500 mm

Features

Typklassning motsvarande UL 50E	Typ 1 Typ 12
Vikt/förp.	1,51 kg
Förpackningsenhet	2 st.
Passar för	för sockelsystem VX, stålplåt
Nettovikt	1,16 kg
Bruttovikt	1,572 kg
PCF per paket (Cradle-to-Gate)	5,8 kg CO2 eq (Cat B)
Information om PCF-klass	Kategori B: PCF-värde (Cradle-to-Gate) på basis av produktens vikt ungefärligt beräknat och självdeklarerat
Tullvarukod	94039910
ETIM 9	EC000721
ETIM 8	EC000721
ECLASS 8.0	27182003
Produktbeskrivning	VX-sockelplåt, på sidan, H: 100 mm, för D: 500 mm, stålplåt

Approvals

Explanations	PCF-declaration
--------------	-----------------