

**Rittal – The System.**

Faster – better – everywhere.



**VX 8660.060**

**Sockelhörndel med sockelplåt, fram och bak, för sockelsystem VX, rostfritt stål**

State: 2026-05-14 (Source: [rittal.com/se-sv](https://www.rittal.com/se-sv))

ENCLOSURES

POWER DISTRIBUTION

CLIMATE CONTROL

IT INFRASTRUCTURE

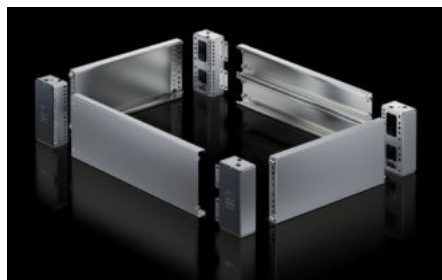
SOFTWARE & SERVICES

FRIEDHELM LOH GROUP



# VX 8660.060 - Sockelhörndel med sockelplåt, fram och bak, för sockelsystem VX, rostfritt stål Nytt utförande

Sockelhörndelar med täckplåt fram och bak. Stora öppningar i sockelhörndelarna för bästa åtkomst till förskruvningen. Byggs ihop utan skarvar.



## Features

Art. nr.	VX 8660.060
Material	Sockelhörndel: Rostfritt stål 1.4301 (AISI 304) Sockelplåt fram/bak: Rostfritt stål 1.4301 (AISI 304) Täckkåpor: ABS
Ytbehandling	Streckslipt, korn 400
Leveransens omfattning	Inkl. fastsättningsmaterial 4 sockelhörndelar 4 täckhylsor 1 sockelplåt, fram/bak, 200 mm 2 sockelplåt fram/bak, 100 mm hög
Observera:	Sockelplåtar, nödvändiga på sidan för avslutning av en sockelenhet och stabiliserar dessutom socklarna mot varandra. De skyddskåpor som ingår i leveransen kan vid behov bytas mot skyddskåpor, rostfritt stål för sockelsystem VX, rostfritt stål. Komponenterna i sockelsystemets första generation kan inte kombineras med komponenter i sockelsystemets andra generation
Dimension	Höjd: 200 mm
Passar för	Skåptyp: VX VX SE TS PC Bredd: = 600 mm

# Features

---

Typklassning motsvarande UL 50E	Typ 1 Type 3R Type 4 Type 4X Typ 12
Förpackningsenhet	2 st.
Nettovikt	6,6 kg
Bruttovikt	6,602 kg
Tullvarukod	94039910
ETIM 9	EC000721
ETIM 8	EC000721
ECLASS 8.0	27182003
Produktbeskrivning	VX sockelhörndel med sockelplåt, fram och bak, H: 200 mm, för B: 600 mm, rostfritt stål 1.4301

# Approvals

---

Approvals	UL + C-UL - FTTA
-----------	------------------