

Rittal – The System.

Faster – better – everywhere.



VX 8660.082

**Sockelplåtar, på sidan för
sockelsystem VX, rostfritt stål**

State: 2026-05-15 (Source: rittal.com/se-sv)

ENCLOSURES

POWER DISTRIBUTION

CLIMATE CONTROL

IT INFRASTRUCTURE

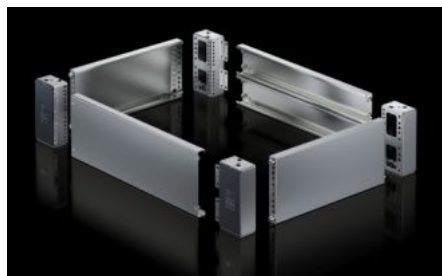
SOFTWARE & SERVICES

FRIEDHELM LOH GROUP



VX 8660.082 - Sockelplåtar, på sidan för sockelsystem VX, rostfritt stål Nytt utförande

Sockelplåtar av rostfritt stål används som sidoavslutning av en sockelenhet i djupet.



Features

Art. nr.	VX 8660.082
Material	Rostfritt stål 1.4301 (AISI 304)
Ytbehandling	Streckslipat, korn 400
Leveransens omfattning	Inkl. fastsättningsmaterial
Observera:	Komponenterna i sockelsystemets första generation kan inte kombineras med komponenter i sockelsystemets andra generation
Dimension	Höjd: 200 mm
Passar för	Skåptyp: VX VX SE TS PC Djup: = 600 mm
Typklassning motsvarande UL 50E	Typ 1 Type 3R Type 4 Type 4X Typ 12
Förpackningsenhet	2 st.
Nettovikt	3,08 kg
Bruttovikt	3,386 kg

Features

Tullvarukod	94039910
ETIM 9	EC000721
ETIM 8	EC000721
ECLASS 8.0	27182003
Produktbeskrivning	VX sockelplåt, på sidan, H: 200 mm, för D: 600 mm, rostfritt stål 1.4301

Approvals

Approvals	UL + C-UL - FTTA
-----------	------------------