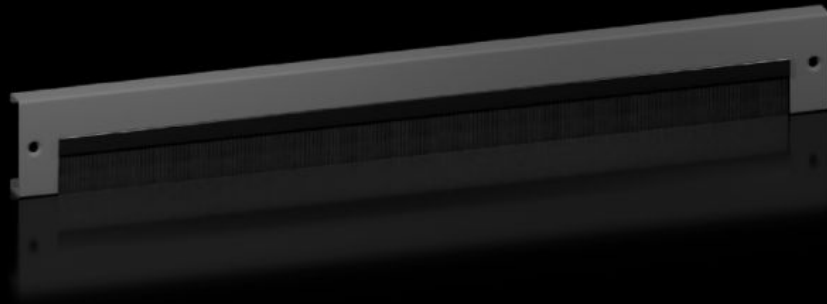


Rittal – The System.

Faster – better – everywhere.



VX 8660.094

Sockelplåtar med borstlist

State: 2026-04-03 (Source: [rittal.com/se-sv](https://www.rittal.com/se-sv))

ENCLOSURES

POWER DISTRIBUTION

CLIMATE CONTROL

IT INFRASTRUCTURE

SOFTWARE & SERVICES

FRIEDHELM LOH GROUP



VX 8660.094 - Sockelplåtar med borstlist för sockelsystem VX, stålplåt

För kabelinföring i sockeln. Vid sockelhöjd 200 mm kan en eller två plåtar med borstlist monteras. Tack vare det alternativa plåtfästet är det även möjligt att montera plåtarna med borstlist på sockelhörndelen på sidan.

Features

Art. nr.	VX 8660.094
Utförande	med borstlist
Material	Sockelplåtar: Stålplåt Borstlist: Plast, självsläckande
Färg	RAL 9005
Dimension	Höjd: 100 mm
Passar för	Skåptyp: VX VX IT VX SE TX CableNet TS TS IT TP PC IW CX Bredd/djup: 1.000 mm
Förpackningsenhet	2 st.
Passar för	för sockelsystem VX, stålplåt
Montagekrav	Vid montering på djupet behövs fästet som finns som tillbehör.
Nettovikt	2,08 kg
Bruttovikt	2,108 kg
Tullvarukod	94039910
ETIM 9	EC000721

Features

ETIM 8	EC000721
ECLASS 8.0	27182003
Produktbeskrivning	VX-sockelplåt med borstlist/djup: 1000 mm
