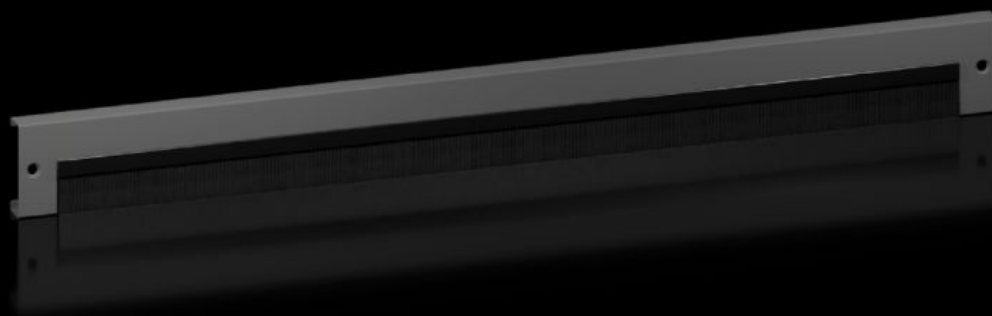
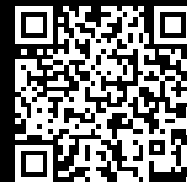


# Rittal – The System.

Faster – better – everywhere.



## VX 8660.095

# Sockelplåtar med borstlist

State: 2025-06-21 (Source: [rittal.com/se-sv](https://www.rittal.com/se-sv))

ENCLOSURES

POWER DISTRIBUTION

CLIMATE CONTROL

IT INFRASTRUCTURE

SOFTWARE & SERVICES

FRIEDHELM LOH GROUP



# VX 8660.095 - Sockelplåtar med borstlist för sockelsystem VX, stålplåt

För kabelinföring i sockeln. Vid sockelhöjd 200 mm kan en eller två plåtar med borstlist monteras. Tack vare det alternativa plåtfästet är det även möjligt att montera plåtarna med borstlist på sockelhörndelen på sidan.

## Features

Art. nr.	VX 8660.095
Utförande	med borstlist
Material	Sockelplåtar: Stålplåt Borstlist: Plast, självsläckande
Färg	RAL 9005
Dimension	Höjd: 100 mm
Passar för	Skåptyp: VX VX IT VX SE TX CableNet TS TS IT TP PC IW CX Passar för bredd/djup: 1.200 mm
Förpackningsenhet	2 st.
Passar för	för sockelsystem VX, stålplåt
Montagekrav	For installation in the depth, the optional trim panel attachment is required.
Nettovikt	2.5
Bruttovikt	2.554
Tullvarukod	94039910

# Features

---

EAN	4028177985469
ETIM 9	EC000721
ETIM 8	EC000721
ECLASS 8.0	27182003

---