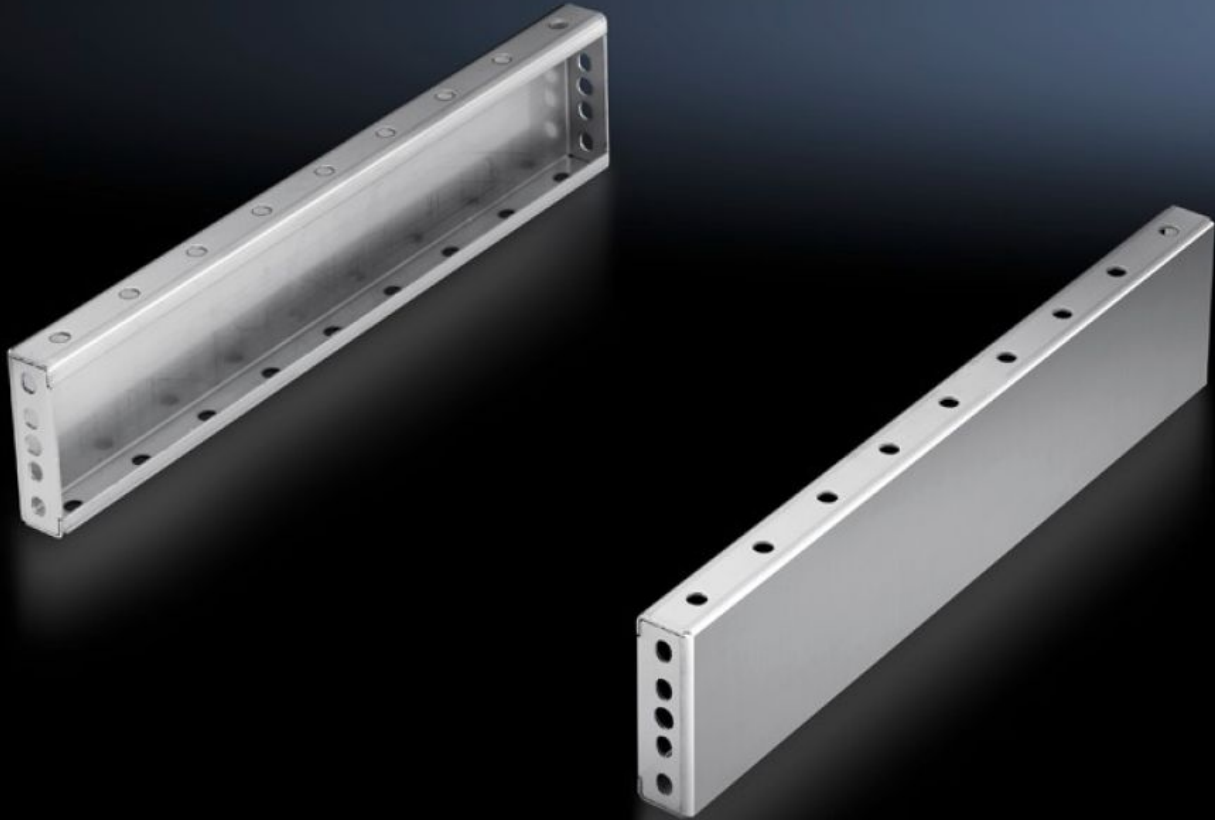


Rittal – The System.

Faster – better – everywhere.



TS 8701.040

Sockelplåtar, på sidan, 100 mm

State: 2025-04-26 (Source: [rittal.com/se-sv](https://www.rittal.com/se-sv))

ENCLOSURES

POWER DISTRIBUTION

CLIMATE CONTROL

IT INFRASTRUCTURE

SOFTWARE & SERVICES

FRIEDHELM LOH GROUP



TS 8701.040 - Sockelplåtar, på sidan, 100 mm Rostfritt stål för sockelkomponenter fram- och baktill

För montage mellan sockelkomponenterna. Vid 200 mm höjd kan även två sockelplåtar på 100 mm vardera monteras. För stabilisering av ihopbyggda sockelkomponenter kan sockelplåtar monteras vridna 90°.

Features

Art. nr.	TS 8701.040
Produktbeskrivning	Montage mellan sockelkomponenterna. Vid 200 mm höjd kan även två sockelplåtar à 100 mm monteras.
Material	Rostfritt stål 1.4301 (AISI 304)
Ytbehandling	Streckslipat, korn 400
Leveransens omfattning	2 sockelplåtar Inkl. fastsättningsmaterial
Montagekrav	För stabilisering av ihopbyggda sockelkomponenter kan sockelplåtar på sidan, 100 mm, monteras med 90° vridning. För detta behövs ihopbyggnadsvinklar för sockeln
Dimension	Höjd: 100 mm
Passar för	Skåptyp: TS: = 400 mm
Förpackningsenhet	2 st.
Nettovikt	1.4
Bruttovikt	1.68
Tullvarukod	94039910
EAN	4028177300088
ETIM 9	EC000721
ECLASS 8.0	27182003