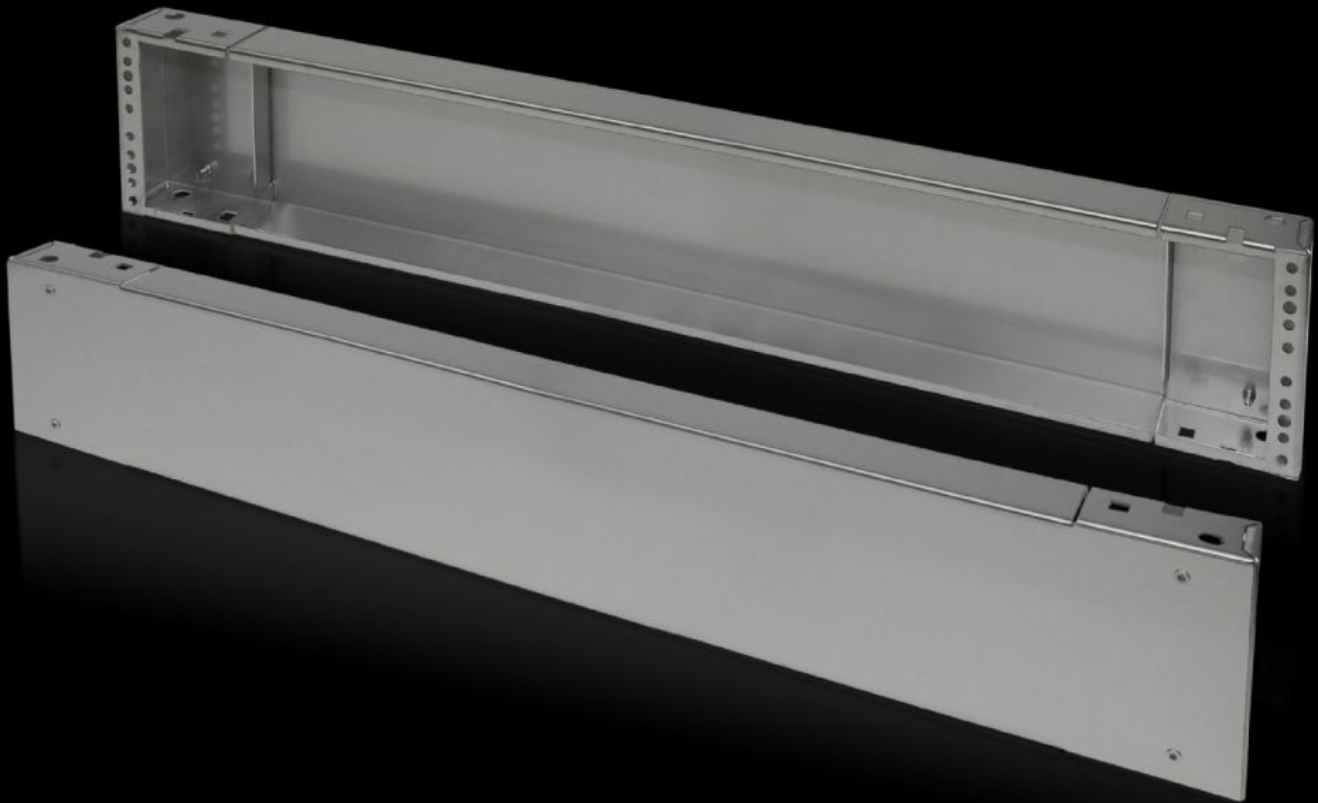


**Rittal – The System.**

Faster – better – everywhere.



**TS 8702.200**

**Socketkomponenter fram- och  
baktill, 200 mm**

State: 2026-05-22 (Source: [rittal.com/se-sv](https://www.rittal.com/se-sv))

ENCLOSURES

POWER DISTRIBUTION

CLIMATE CONTROL

IT INFRASTRUCTURE

SOFTWARE & SERVICES

FRIEDHELM LOH GROUP



# TS 8702.200 - Sockelkomponenter fram- och baktill, 200 mm Rostfritt stål för TS, VX SE

Sockelkomponenter fram- och baktill, rostfritt stål, 200 mm.

## Features

Art. nr.	TS 8702.200
Material	Rostfritt stål 1.4301 (AISI 304)
Ytbehandling	Streckslipat, korn 400
Leveransens omfattning	1 plåt fram/bak 2 hörnstycken med avtagbar plåt Inkl. fastsättningsmaterial för montage på skåpet
Dimension	Höjd: 200 mm
Passar för	Skåptyp: TS: = 1.200 mm
Förpackningsenhet	2 st.
Nettovikt	14,078 kg
Bruttovikt	14,9 kg
Tullvarukod	94039910
ETIM 9	EC000721
ECLASS 8.0	27182003
Produktbeskrivning	TS Sockelkomponenter, fram- och baktill, H: 200 mm för B: 1200 mm rostfritt stål 1.4301