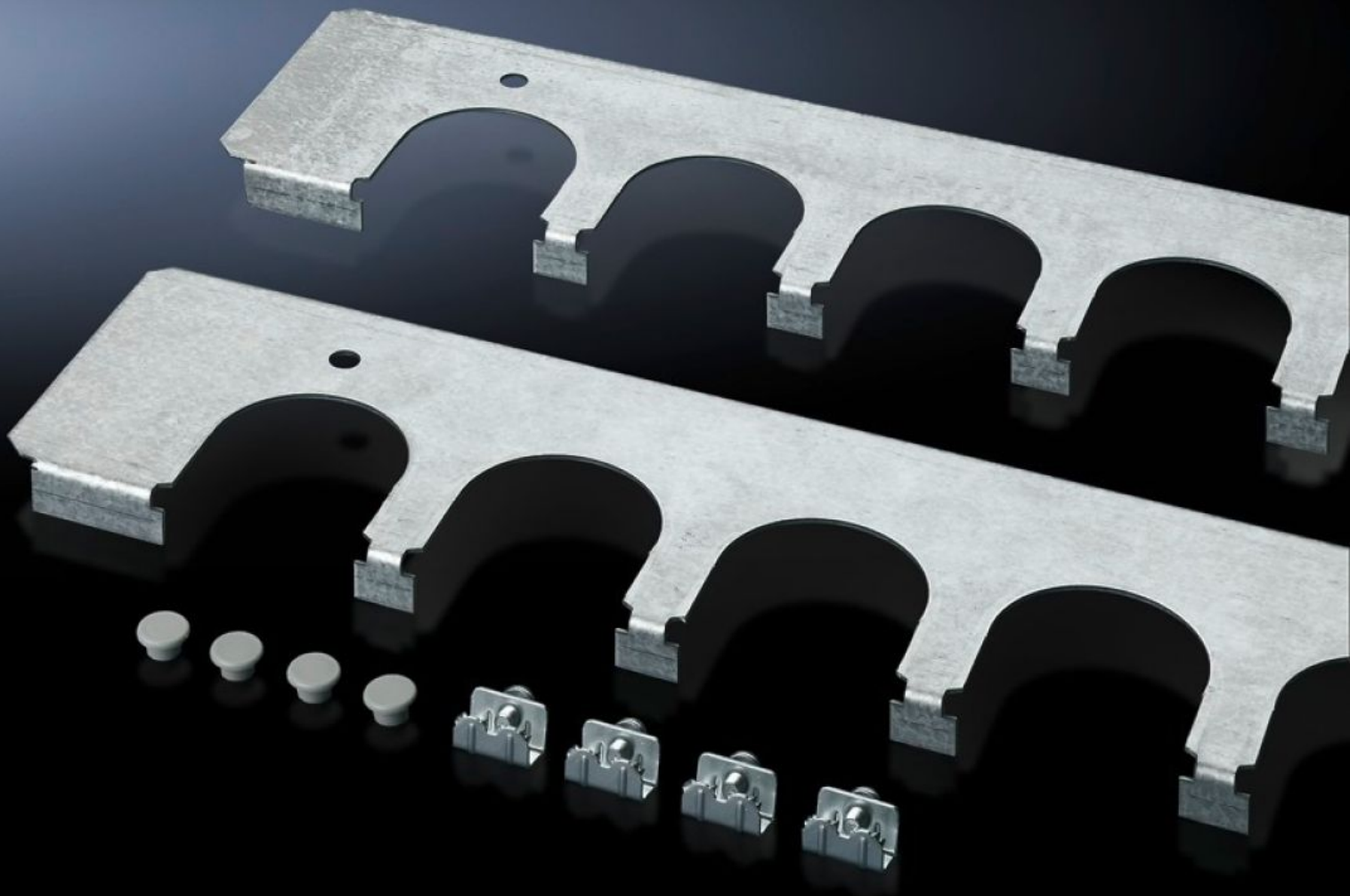


Rittal – The System.

Faster – better – everywhere.



SZ 8800.100 Kabelinföringsplåtar

State: 2026-05-08 (Source: [rittal.com/se-sv](https://www.rittal.com/se-sv))

ENCLOSURES

POWER DISTRIBUTION

CLIMATE CONTROL

IT INFRASTRUCTURE

SOFTWARE & SERVICES

FRIEDHELM LOH GROUP



SZ 8800.100 - Kabelinföringsplåtar för inbyggnad i TS, SE och PC skåp

En säker kabelinföring tillsammans med kabelinföringsbussningar och genomföringsöglor. Monteras istället för de standardiserade bottenplåtarna.

Features

Art. nr.	SZ 8800.100
Produktbeskrivning	En säker kabelinföring tillsammans med kabelinföringsbussningar och genomföringsöglor. Monteras istället för de standardiserade bottenplåtarna.
Fördelar	Extra väl lämpad för kablar med olika tvärsnitt Genom skåpsymmetrin är kabelinföringsplåtarna analogt användningsbara vid motsvarande mått även i skåpdjupet, till höger och vänster
Material	Stålplåt
Ytbehandling	Förzinkad
Leveransens omfattning	Inkl. fastsättningsmaterial
Antal hål	4
Passar för	Skåptyp: TS: = 1.000 mm Skåptyp: SE
Förpackningsenhet	4 st.
Nettovikt	1,708 kg
Bruttovikt	1,907 kg
Tullvarukod	73269098
ETIM 9	EC002620
ECLASS 8.0	27189261
Produktbeskrivning	TS Kabelinföringsplåtar, för TS, SE och PC skåp, för B: 1000 mm