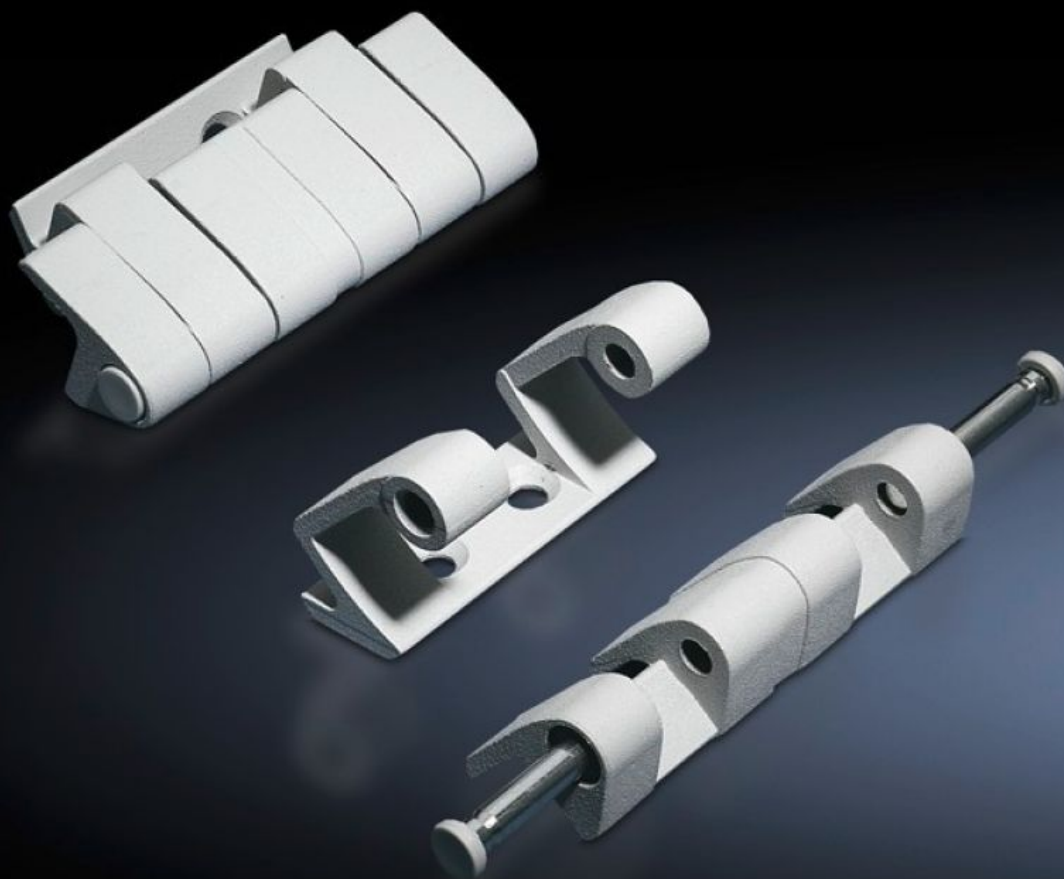


Rittal – The System.

Faster – better – everywhere.



SZ 8800.190 Gångjärn 180°

State: 2026-04-18 (Source: [rittal.com/se-sv](https://www.rittal.com/se-sv))

ENCLOSURES

POWER DISTRIBUTION

CLIMATE CONTROL

IT INFRASTRUCTURE

SOFTWARE & SERVICES

FRIEDHELM LOH GROUP



SZ 8800.190 - Gångjärn 180°

För utökning av dörröppningsvinkeln till 180°

Features

| | |
|---------------------------|---|
| Art. nr. | SZ 8800.190 |
| Material | Zinkgjutgods |
| Färg | RAL 7035 |
| Leveransens omfattning | Inkl. fastsättningsmaterial |
| Dörröppningsvinkel | 180° |
| Observera: | Skåpets kapslingsklass kan minskas. Dörrupphängningen är densamma inom en skåpserie. |
| Suitable for door variant | Stålplåtsdörr |
| Passar för skåptyp | TS VX SE |
| Förpackningsenhet | 4 st. |
| Nettovikt | 0,812 kg |
| Bruttovikt | 0,941 kg |
| Tullvarukod | 83021000 |
| ETIM 9 | EC001167 |
| ECLASS 8.0 | 27409219 |
| Produktbeskrivning | TS gångjärn 180°, för TS, VX SE, stålplåtsdörr, RAL 7035 |