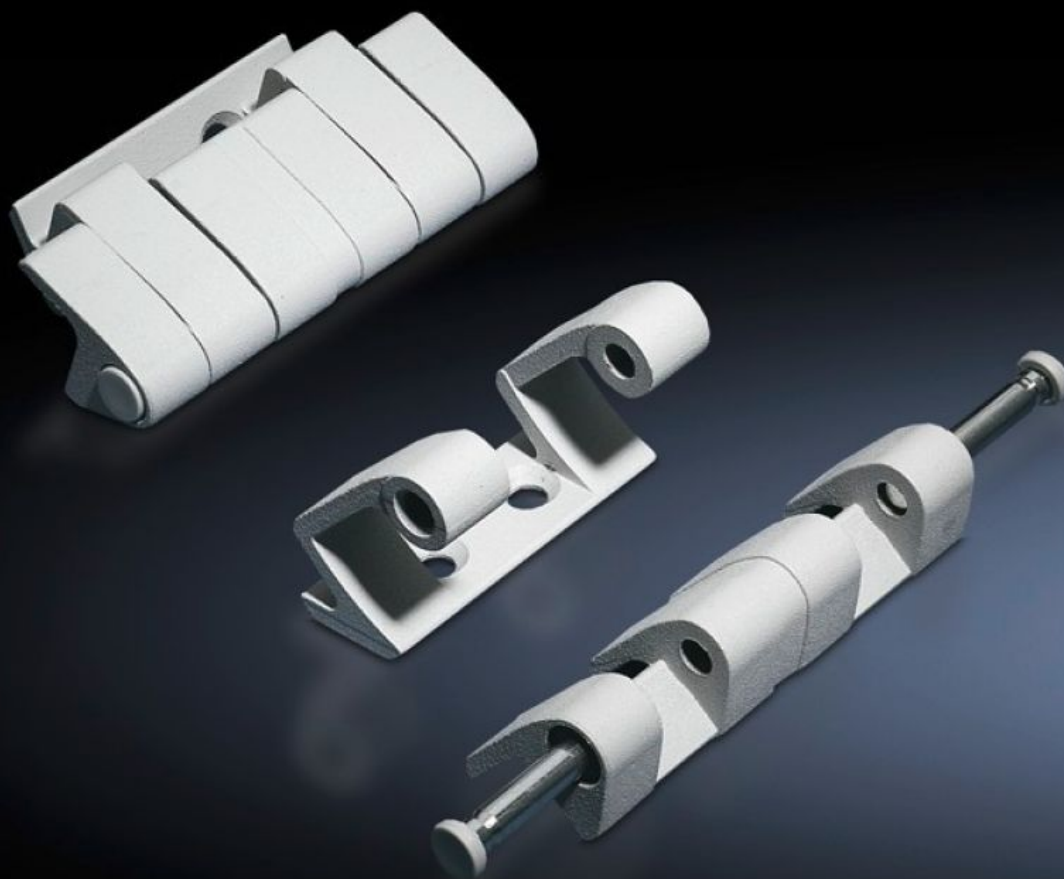


Rittal – The System.

Faster – better – everywhere.



SZ 8800.710 Gångjärn 180°

State: 2026-04-06 (Source: [rittal.com/se-sv](https://www.rittal.com/se-sv))

ENCLOSURES

POWER DISTRIBUTION

CLIMATE CONTROL

IT INFRASTRUCTURE

SOFTWARE & SERVICES

FRIEDHELM LOH GROUP



SZ 8800.710 - Gångjärn 180°

För utökning av dörröppningsvinkeln till 180°

Features

Art. nr.	SZ 8800.710
Material	Fingjutgods/zinkgjutgods
Färg	RAL 7035
Leveransens omfattning	Inkl. fastsättningsmaterial
Dörröppningsvinkel	180°
Observera:	Skåpets kapslingsklass kan minskas. Dörrupphängningen är densamma inom en skåpserie.
Suitable for door variant	Dörrar med hög dynamisk belastning, dörrinbyggnader upp till 900 N
Passar för skåptyp	TS VX SE
Förpackningsenhet	4 st.
Nettovikt	0,92 kg
Bruttovikt	0,977 kg
Tullvarukod	83021000
ETIM 9	EC001167
ECLASS 8.0	27409219
Produktbeskrivning	TS gångjärn 180°, för TS, VX SE, dörrar med hög dynamisk belastning, RAL 7035