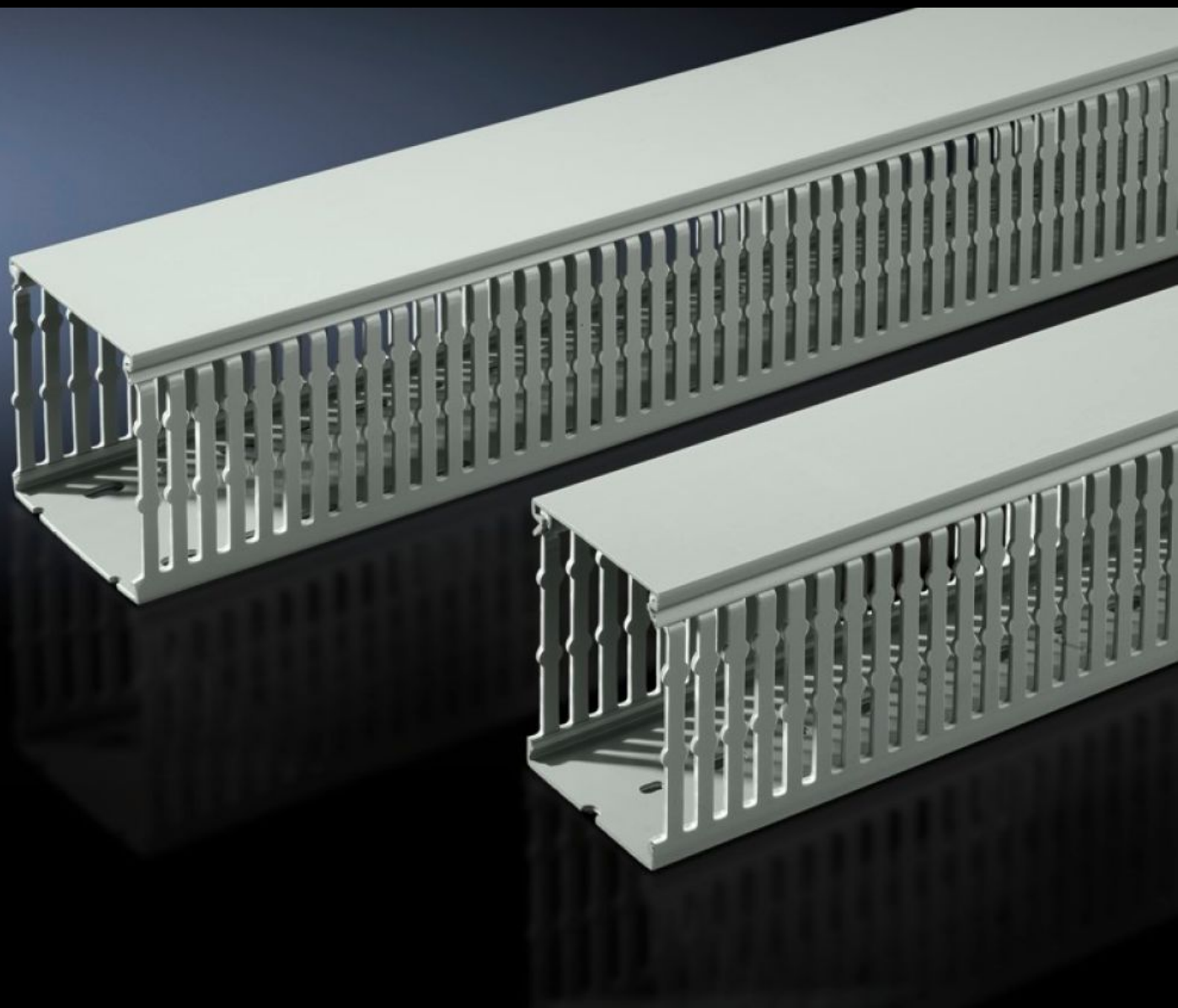


Rittal – The System.

Faster – better – everywhere.



TS 8800.752 kabelkanal

State: 2025-12-20 (Source: rittal.com/se-sv)

ENCLOSURES

POWER DISTRIBUTION

CLIMATE CONTROL

IT INFRASTRUCTURE

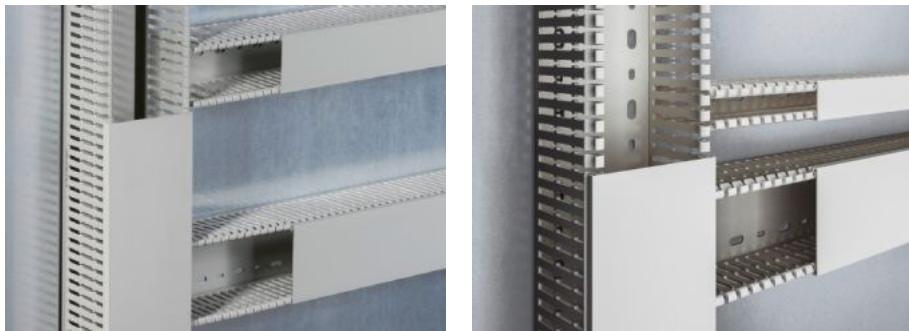
SOFTWARE & SERVICES

FRIEDHELM LOH GROUP



TS 8800.752 - kabelkanal

Med DIN-/specialhåtagning för direkt montage på skåpprofil eller på ytor, t.ex. monteringsplåtar. Planerade brytpunkter vid stegarna och kabelkanalbotten.



Features

Art. nr.	TS 8800.752
Utförande	för montageplåtar för montering på VX systemhåtagningen
Produktbeskrivning	Med DIN-/specialhåtagning för direkt montage på skåpprofil eller på ytor, t.ex. monteringsplåtar. Planerade brytpunkter vid stegarna och kabelkanalbotten.
Material	Hård-PVC Självslocknande Temperaturbeständig upp till +60 °C
Färg	Liknar RAL 7030
Leveransens omfattning	Kabelkanal med lock
Bar width	5,5 mm
Slot width	4,5 mm
Inbyggnadsmöjligheter	Med DIN-/specialhåtagning för direkt montage på skåpprofil eller på ytor, t.ex. montageplåtar Om montageplåten är installerad längs med den bakre skåppramen (montagesposition ± 0 mm), avslutas de horisontellt monterade kabelkanalerna jäms med dem som är monterade på skåpprofilen
Observera:	Kan kortas av för andra skåppdimensioner.

Features

Dimension	Bredd: 60 mm Djup: 80 mm Längd: 2.000 mm
-----------	--

Förpackningsenhet	18 st.
-------------------	--------

Nettovikt	23.976
-----------	--------

Bruttovikt	25.235
------------	--------

Tullvarukod	39259020
-------------	----------

EAN	4028177445468
-----	---------------

ETIM 9	EC000012
--------	----------

ECLASS 8.0	27400703
------------	----------

Approvals

Explanations	Konformitetsförklaring Konformitetsförklaring UK
--------------	---