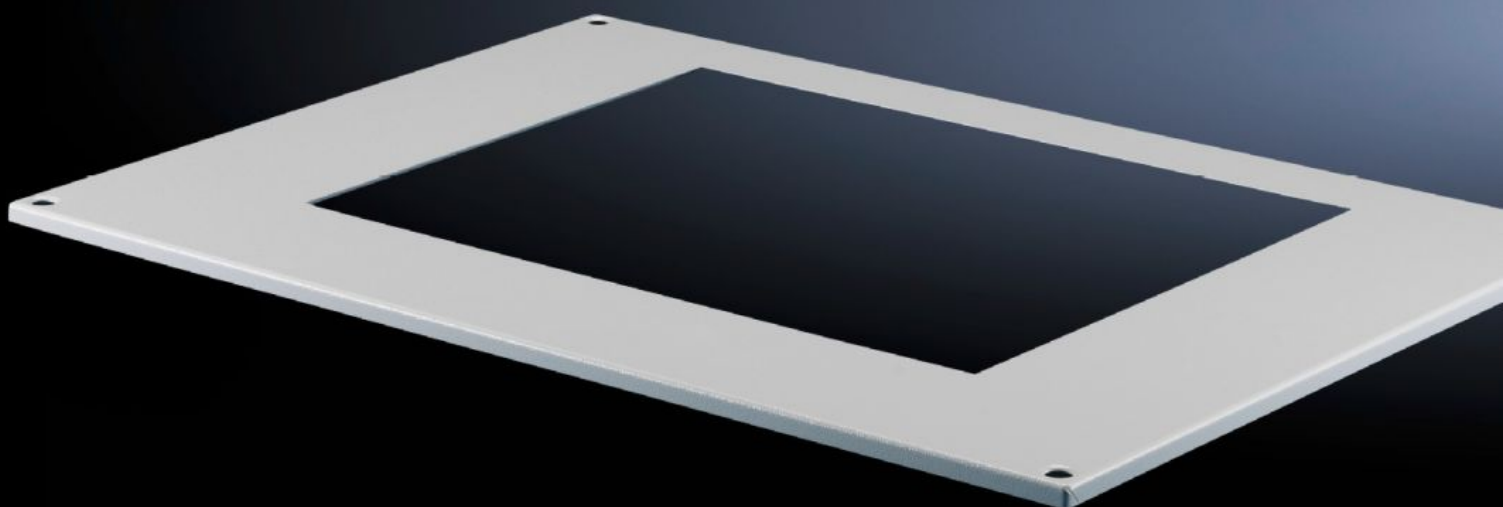


# Rittal – The System.

Faster – better – everywhere.



## TS 8801.340 Takplåtar TS

State: 2026-05-13 (Source: [rittal.com/se-sv](https://www.rittal.com/se-sv))

ENCLOSURES

POWER DISTRIBUTION

CLIMATE CONTROL

IT INFRASTRUCTURE

SOFTWARE & SERVICES

FRIEDHELM LOH GROUP



# TS 8801.340 - Takplåtar TS

## Features

Art. nr.	TS 8801.340
Produktbeskrivning	För montage av takmonterade kylaggregat, takmonterade luft/vatten värmepump. Hålen i takplåten är placerade så att takkylaggregatet hamnar centrerat på skåpet.
Fördelar	Enkelt och snabbt montage
Material	Stålplåt
Färg	RAL 7035
Leveransens omfattning	Inkl. fastsättningsmaterial
Montagehålbild	Bredd:692 mm Djup:392 mm
Distance cut-out to back	57,8 mm
Observera:	Vid montage av kylaggregat på takplåt 8801.310 kan skåpets lyftöglor vara i vägen. Därför bifogas takets skruvsats till takplåten. Montaget mot takplåt 8801.340 sker från insidan via en plåtvinkel och hållarklämmor.
Passar till art. nr.	3386.... 3387....
Dimension	Bredd: 767,5 mm Höjd: 13 mm Djup: 567,5 mm
Passar för	Skåptyp: TS Bredd: = 800 mm Djup: = 600 mm
Förpackningsenhet	1 st.
Nettovikt	4,3 kg
Bruttovikt	4,5 kg
Tullvarukod	73269098

# Features

---

ETIM 9	EC000744
ECLASS 8.0	27182405
Produktbeskrivning	TS Takplåtar, för BD: 800x600 mm

---