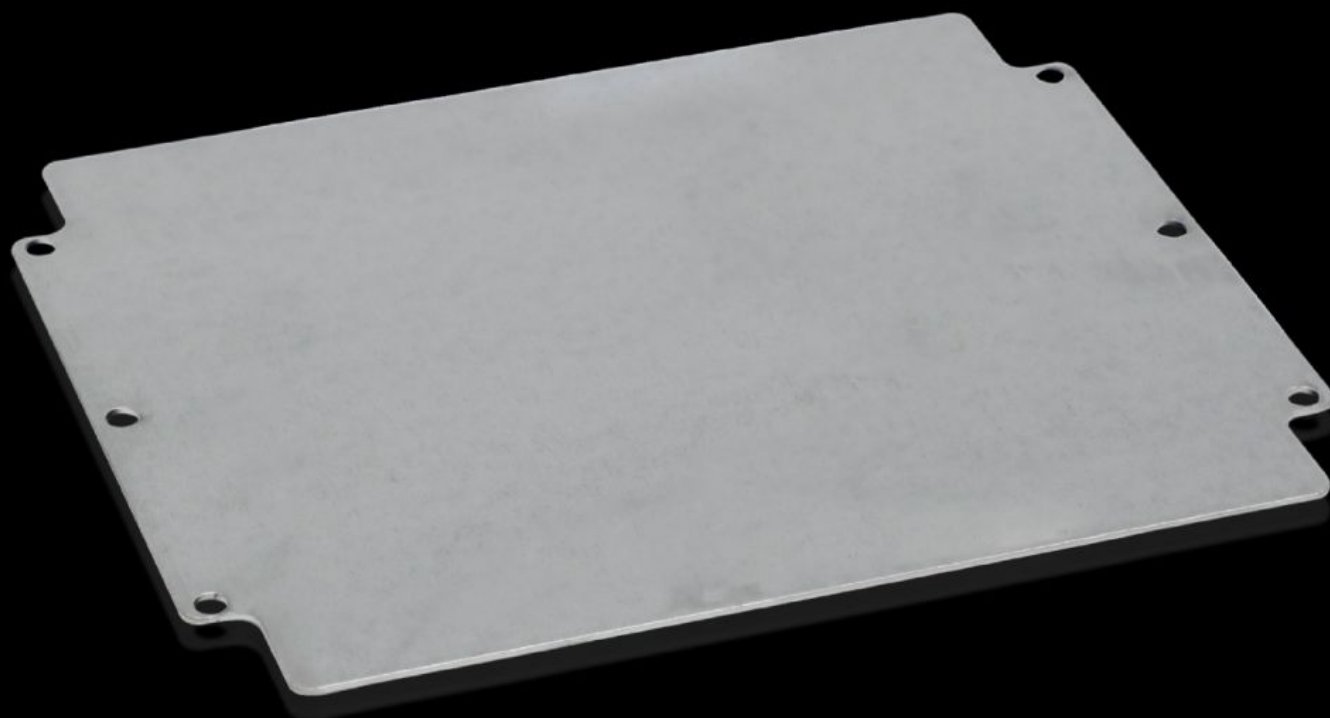
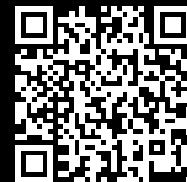


Rittal – The System.

Faster – better – everywhere.



GA 9117.700 Montageplåt

State: 2026-05-04 (Source: [rittal.com/se-sv](https://www.rittal.com/se-sv))

ENCLOSURES

POWER DISTRIBUTION

CLIMATE CONTROL

IT INFRASTRUCTURE

SOFTWARE & SERVICES

FRIEDHELM LOH GROUP



GA 9117.700 - Montageplåt för GA

För individuell inre utbyggnad, med fastsättningshåltagning.



Features

Art. nr.	GA 9117.700
Produktbeskrivning	För individuell inre utbyggnad, med fastsättningshåltagning.
Material	Stålplåt
Ytbehandling	Förzinkad
Mått för montageplåt (B x H)	264 mm x 214 mm
Passar för	Skåptyp: GA Bredd: = 280 mm Höjd: = 232 mm
Förpackningsenhet	1 st.
Nettovikt	0,6 kg
Bruttovikt	0,663 kg
PCF per paket (Cradle-to-Gate)	3,4 kg CO2 eq (Cat B)
Information om PCF-klass	Kategori B: PCF-värde (Cradle-to-Gate) på basis av produktens vikt ungefärligt beräknat och självdeklarerat
Tullvarukod	94039910
ETIM 9	EC000213
ECLASS 8.0	27409216
Produktbeskrivning	GA Montageplåt, BH: 264x214 mm