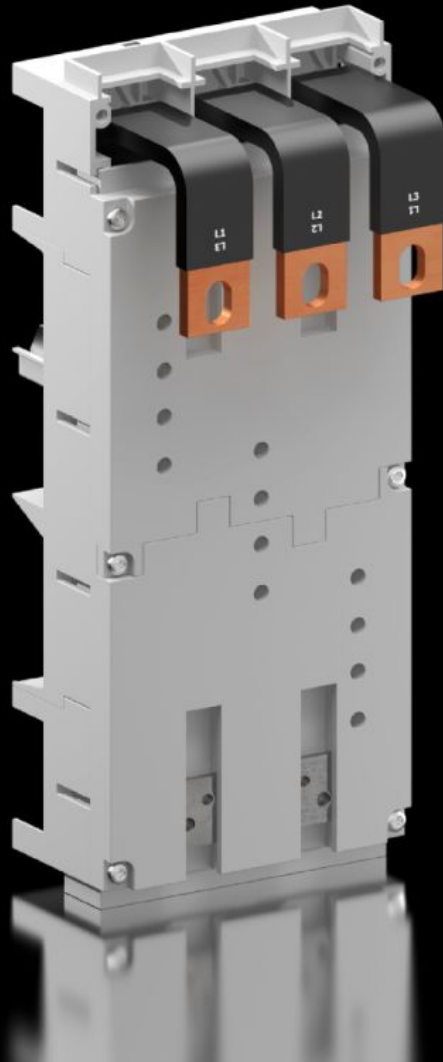


# Rittal – The System.

Faster – better – everywhere.



## SV 9345.730 CB-apparatadapter

State: 2026-02-02 (Source: [rittal.com/se-sv](https://www.rittal.com/se-sv))

ENCLOSURES

POWER DISTRIBUTION

CLIMATE CONTROL

IT INFRASTRUCTURE

SOFTWARE & SERVICES

FRIEDHELM LOH GROUP



# SV 9345.730 - CB-apparatadapter 3-polig

CB-apparatadapter för universellt och förenklat montage av effektbrytare.



## Features

Art. nr.	SV 9345.730
Material	Polyamid Brandklassad enligt UL 94-V0
Färg	RAL 7035
Leveransens omfattning	Anslutningsband Profildelar
Märkström max.	400 A
Märkspänning	690 V, 3~
Elektriska värden UL(SCCR)	65 kA – 480 V, effektbrytare max 400 A, DIVQ/7
Kabelutgång	nedtill
För skensystem med centrumavstånd	60 mm
Observera:	Kabelutgång: Apparatutgång resp. som utgående ledning från brytaren Angivna tekniska data kan avvika vid UL-användning
Poltal	3-polig
Dimension	Bredd: 140 mm Höjd: 345 mm
Passar för samlingsckenor	Höjd: 5, 10 mm

# Features

---

Passar för tillverkare (typ)	Eaton (NZM3, NZM3 UL/400 A) GE (FG400) Mitsubishi (NF400-SEW/HEW/REW) Schneider Electric (NS(X)400, NSJ400) Schrack (MC3) Siemens (VL400, VL400X UL, VL400 UL, 3VA23, 3VA63) Terasaki (E400, S400, H400, L400)
Godkännanden	UL
Förpackningsenhet	1 st.
Nettovikt	2.831
Bruttovikt	2.963
Kopparandel (kg/st)	1.533
Tullvarukod	85369095
EAN	4028177680036
ETIM 9	EC001531
ECLASS 8.0	27370304

# Approvals

---

Approvals	ABS DNV-GL Lloyds Register of Shipping UL + C-UL (listed)
Explanations	Konformitetsförklaring Konformitetsförklaring UK