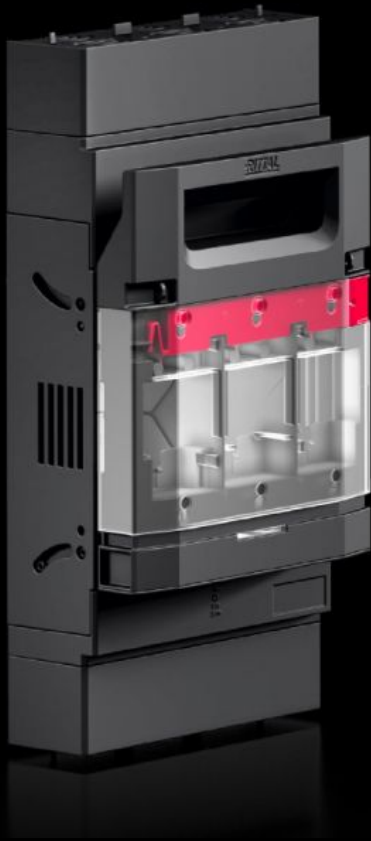


# Rittal – The System.

Faster – better – everywhere.



## RX 9363.315

# RiLineX NH-säkringslastfrånskiljare

State: 2026-02-11 (Source: [rittal.com/se-sv](https://www.rittal.com/se-sv))

ENCLOSURES

POWER DISTRIBUTION

CLIMATE CONTROL

IT INFRASTRUCTURE

SOFTWARE & SERVICES

FRIEDHELM LOH GROUP



# RX 9363.315 - RiLineX NH-säkringslastfrånskiljare

RiLineX NH-säkringslastfrånskiljare i storlek 3 för montageplåtar. Locket är låsbart, plomberbart och försett med visuell säkerhetsövervakning. Säker spänningsprovning sker på integrerade mätpunkter i locket. För att underlätta underhållsarbetet har NH-säkringslastfrånskiljaren en parkeringsposition. Anslutningsutförande med skruvanslutning storlek M10. Inklusive elektronisk säkerhetsövervakning.

## Features

Art. nr.	RX 9363.315
Utförande	För placering på montageplåt
Fördelar	Lock: låsbart och plomberbart Spänningsprovning genom separat öppning Verktygslös omplacering av kabelutgången Parkeringsposition för enklare underhållsarbeten Alla varianter även med elektronisk säkringsövervakning
Material	Polyamid (PA 6) Brandklassad enligt UL 94 Kontaktbanor: försilvrad elektrolytkoppar
Färg	RAL 9005 RAL 35745
Leveransens omfattning	Inkl. anslutningskontakt för elektrisk säkerhetsövervakning
for mounting plate assembly	Yes
Kabelutgång	uppe/nedtill
Anslutningstyp (elektrisk)	Skruv M10
Märkisolationsspänning Ui	1 000 kV
Märkström max.	630 A
Märkström max.	630 A
Märkspänning	690 V AC
För NH-storlek	3

# Features

Test specification	IEC/DIN EN 60 947-3 DIN EN 60 269-2 (säkringsinsatser)
Dimension	Bredd: 250 mm Höjd: 348,6 mm Djup: 128,7 mm
Driftstemperatur	-5 °C...35 °C
Förvaringstemperatur	-25 °C...70 °C
Poltal	3-polig
Nedsmutningsgrad	3
med elektronisk säkringsövervakning (ESÖ)	Yes
Kapslingsklass IP enligt IEC 60 529	IP 2XB
Fire load	50,46 MJ/m <sup>2</sup>
Power dissipation (max.)	84 W
Förpackningsenhet	1 st.
Nettovikt	4.21
Bruttovikt	4.216
Kopparandel (kg/st)	1.68
Tullvarukod	85369095
ETIM 9	EC001040

# Approvals

Explanations	Konformitetsförklaring
--------------	------------------------