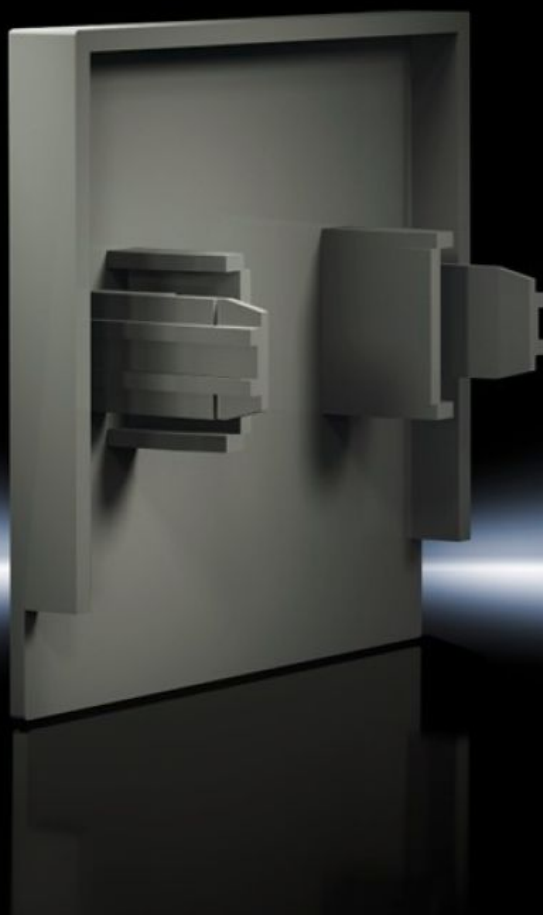


# Rittal – The System.

Faster – better – everywhere.



## SV 9649.060 Ändtäckkåpa

State: 2025-09-15 (Source: [rittal.com/se-sv](https://www.rittal.com/se-sv))

ENCLOSURES

POWER DISTRIBUTION

CLIMATE CONTROL

IT INFRASTRUCTURE

SOFTWARE & SERVICES

FRIEDHELM LOH GROUP



# SV 9649.060 - Ändtäckkåpa

För snäppmontage på Maxi-PLS samlingsckenans framsida.

## Features

|                           |   |
|---------------------------|---|
| Art. nr.                  | SV 9649.060   |
| Användningsområden        | För snäppmontage på Maxi-PLS samlingsckenans framsida |
| Material                  | Polyamid  |
| Passar för samlingsckenor | Maxi-PLS 1600<br>Maxi-PLS 2000                        |
| Förpackningsenhet         | 2 st.   |
| Nettovikt                 | 0.036   |
| Bruttovikt                | 0.037   |
| Tullvarukod               | 85472000  |
| EAN                       | 4028177400887   |
| ETIM 9                    | EC002525  |
| ECLASS 8.0                | 27400613  |