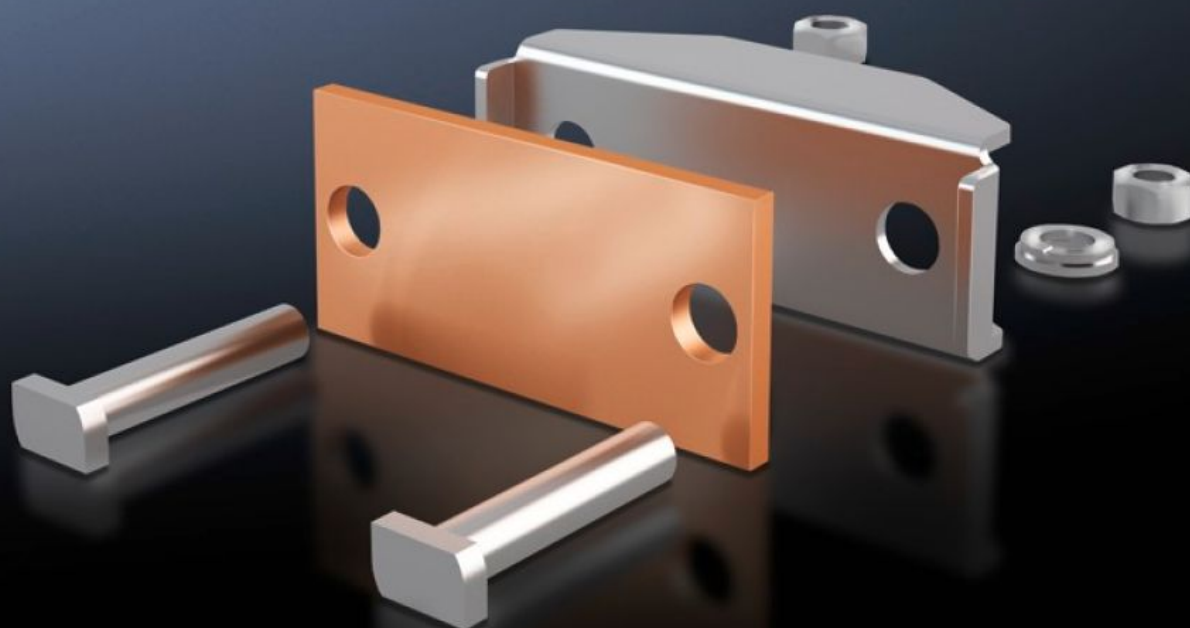
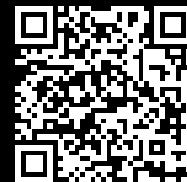


Rittal – The System.

Faster – better – everywhere.



SV 9650.340 Anslutningsplåt

State: 2025-06-01 (Source: [rittal.com/se-sv](https://www.rittal.com/se-sv))

ENCLOSURES

POWER DISTRIBUTION

CLIMATE CONTROL

IT INFRASTRUCTURE

SOFTWARE & SERVICES

FRIEDHELM LOH GROUP



SV 9650.340 - Anslutningsplåt för laminerade kopparskenor

För anslutning av laminerade flatkopparskenor.

Features

Art. nr.	SV 9650.340
Produktbeskrivning	För anslutning av laminerade flatkopparskenor.
Material	Anslutningsplåt: E-Cu Tryckstycke: Rostfritt stål
Leveransens omfattning	Inkl. fastsättningsmaterial
Passar för samlingsskenor	Maxi-PLS 60
Klämutrymme för laminerade kopparskenor (B x H)	63 x 20 mm
Förpackningsenhet	3 st.
Nettovikt	1.434
Bruttovikt	1.653
Kopparandel (kg/st)	0.19
Tullvarukod	73269098
EAN	4028177239524
ETIM 9	EC002498
ECLASS 8.0	27379201

Approvals

Approvals	UL + C-UL (listed)
Explanations	Konformitetsförklaring Konformitetsförklaring UK