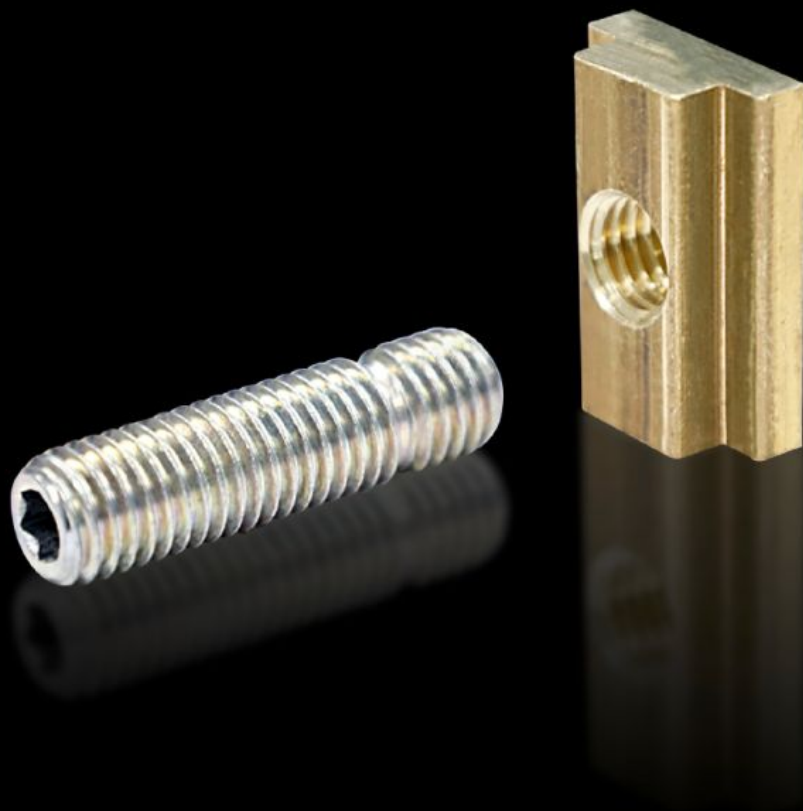


Rittal – The System.

Faster – better – everywhere.



SV 9650.370 Anslutningsbultar

State: 2026-05-11 (Source: [rittal.com/se-sv](https://www.rittal.com/se-sv))

ENCLOSURES

POWER DISTRIBUTION

CLIMATE CONTROL

IT INFRASTRUCTURE

SOFTWARE & SERVICES

FRIEDHELM LOH GROUP



SV 9650.370 - Anslutningsbultar för Maxi-PLS

För anslutning av kablar med kabelskor.

Features

Art. nr.	SV 9650.370
Produktbeskrivning	För anslutning av kablar med kabelskor.
Material	Anslutningsbult: Stål, förzinkad Profildel: Kopparlegering
Leveransens omfattning	Anslutningsbultar Profildelar Inkl. fastsättningsmaterial
Passar för samlingsskenor	Maxi-PLS 60
Dimension	Gänga: M12 Längd på gänga: 32 mm
Förpackningsenhet	3 st.
Nettovikt	0,3 kg
Bruttovikt	0,347 kg
Tullvarukod	73181535
ETIM 9	EC002498
ECLASS 8.0	27379201
Produktbeskrivning	SV Anslutningsbultar, M12, L: 32 mm (Maxi-PLS 3200)

Approvals

Approvals	UL + C-UL (listed)
-----------	--------------------