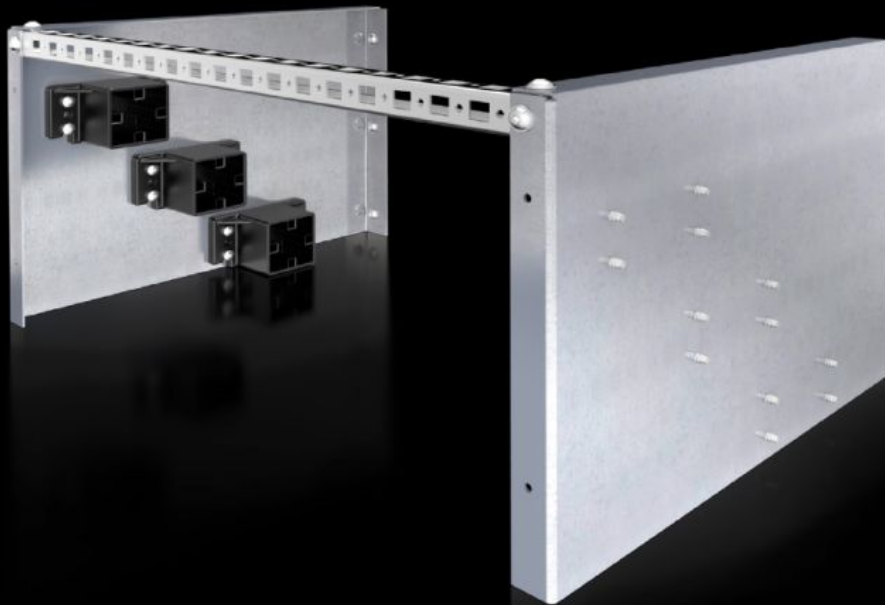


Rittal – The System.

Faster – better – everywhere.



SV 9660.980 Kompaktinmatning

State: 2026-07-04 (Source: [rittal.com/se-sv](https://www.rittal.com/se-sv))

ENCLOSURES

POWER DISTRIBUTION

CLIMATE CONTROL

IT INFRASTRUCTURE

SOFTWARE & SERVICES

FRIEDHELM LOH GROUP



SV 9660.980 - Kompaktinmatning för Maxi-PLS

För individuell användning som 3-poligt skensystem för kabelanslutning, direkt montage på montageplåten eller på montagechassit.

Features

Art. nr.	SV 9660.980
Produktbeskrivning	För individuell användning som 3-poligt skensystem för kabelanslutning. Direktmontage på montageplåten eller på montagechassin.
Material	Topphållare: Polyamid (PA 6) Fästplatta: Stålplåt, förzinkad Montageskena: Stålplåt, förzinkad
Leveransens omfattning	6 topphållare 2 plattor för topphållare 1 montageskena 23 x 23 mm (längd 495 mm) Inkl. fastsättningsmaterial
Passar för samlingsskenor	Maxi-PLS 45 S/45
Förpackningsenhet	1 st.
Nettovikt	5,221 kg
Bruttovikt	5,7 kg
Tullvarukod	85369001
ETIM 9	EC004592
ECLASS 8.0	27400613
Produktbeskrivning	SV Kompaktinmatning, för Maxi-PLS samlingsskenor, (Maxi-PLS 1600/2000)

Approvals

Approvals

Explanations

Konformitetsförklaring

Konformitetsförklaring UK