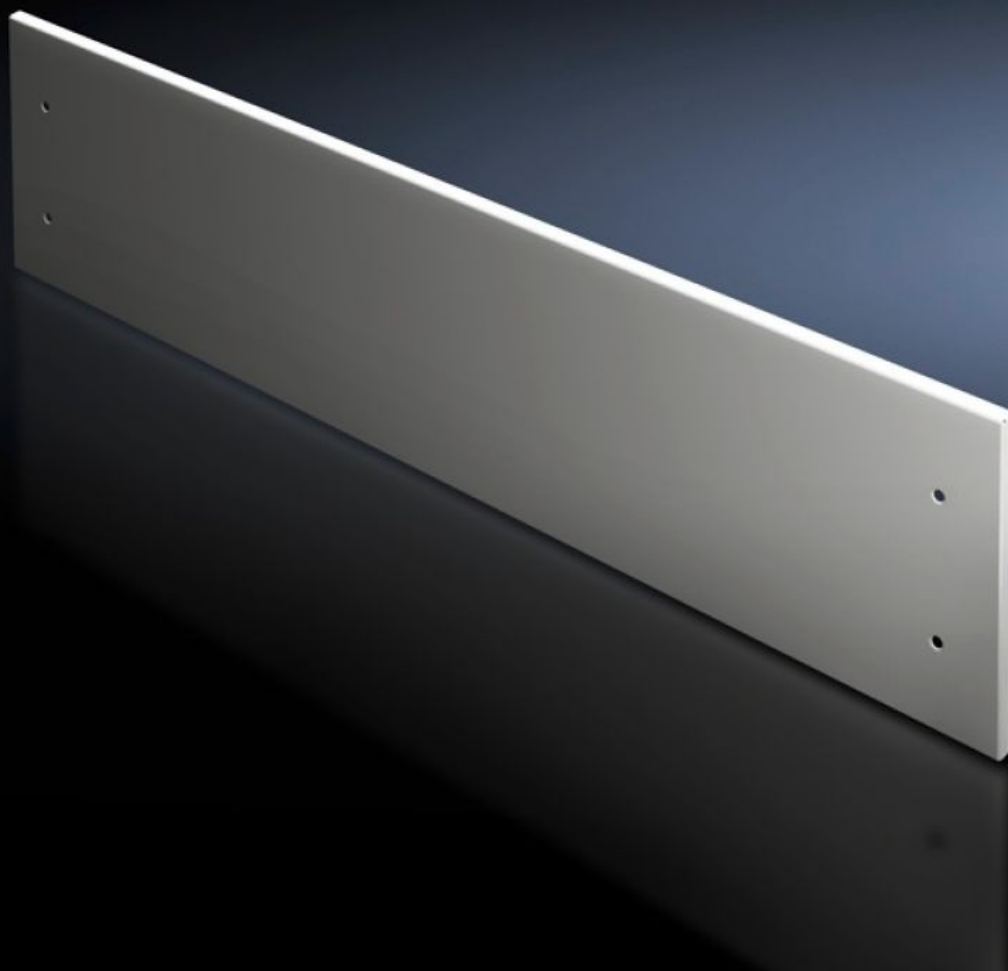


Rittal – The System.

Faster – better – everywhere.



SV 9672.318 Frontplåt, upptill

State: 2026-05-22 (Source: [rittal.com/se-sv](https://www.rittal.com/se-sv))

ENCLOSURES

POWER DISTRIBUTION

CLIMATE CONTROL

IT INFRASTRUCTURE

SOFTWARE & SERVICES

FRIEDHELM LOH GROUP



SV 9672.318 - Frontplåt, upptill för TS

Som avslutning upptill vid användning av deldörrar.

Features

Art. nr.	SV 9672.318
Produktbeskrivning	Som avslutning upptill på modulär fronttuppbyggnad vid användning av deldörrar. Frontplåtarna kan tas av utifrån genom att skruvarna lossas. Den spröjs som behövs för montage medföljer i leveransen av de monterade deldörrarna.
Material	Stålplåt, 2 mm
Ytbehandling	Strukturlack
Färg	RAL 7035
Leveransens omfattning	Inkl. fastsättningsmaterial
Height front panel top	100 mm
Passar för	Bredd: = 800 mm
Förpackningsenhet	1 st.
Nettovikt	1,68 kg
Bruttovikt	1,78 kg
Tullvarukod	83024200
ETIM 9	EC002525
ECLASS 8.0	27142423
Produktbeskrivning	SV Frontplåtar, för TS, top, BH: 800x100 mm kapslingsklass IP 54