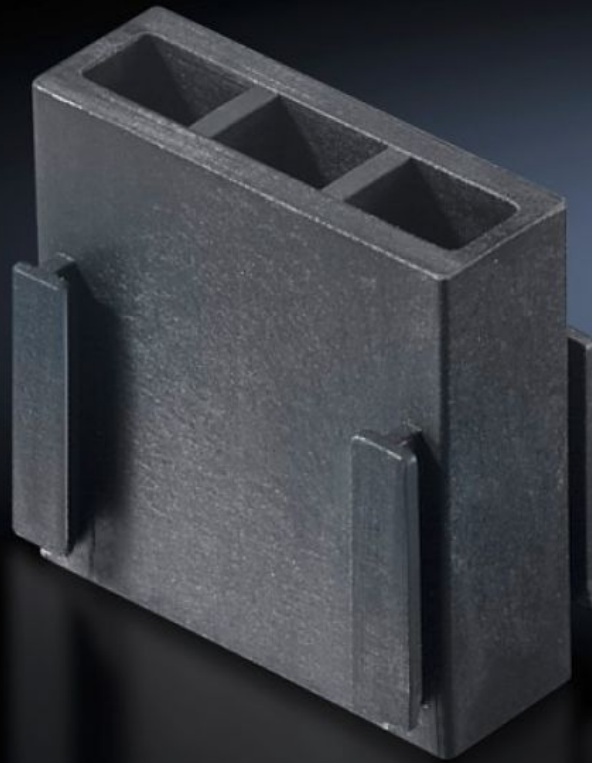


Rittal – The System.

Faster – better – everywhere.



SV 9676.008 Fyllnadsstycken

State: 2026-05-09 (Source: [rittal.com/se-sv](https://www.rittal.com/se-sv))

ENCLOSURES

POWER DISTRIBUTION

CLIMATE CONTROL

IT INFRASTRUCTURE

SOFTWARE & SERVICES

FRIEDHELM LOH GROUP



SV 9676.008 - Fyllnadsstycken

För tillslutning av tomma skenplatser i samlingsskenehållaren.

Features

Art. nr.	SV 9676.008
Position of the bar system in the functional space	2 3
Observera:	Vid användning av endast 1, 2 eller 3 skenor ska man sätta fyllnadsstycken på de tomma skenplatserna.
Passar för samlingsskenesystemet	Flat-PLS 60 Flat-PLS 100
Förpackningsenhet	16 st.
Nettovikt	0,112 kg
Bruttovikt	0,135 kg
Tullvarukod	39239000
ETIM 9	EC001900
ECLASS 8.0	27400613
Produktbeskrivning	SV Fyllnadsstycken, SV 9676002/004/020/21

Approvals

Approvals	ABS DNV Lloyds Register
-----------	-------------------------------