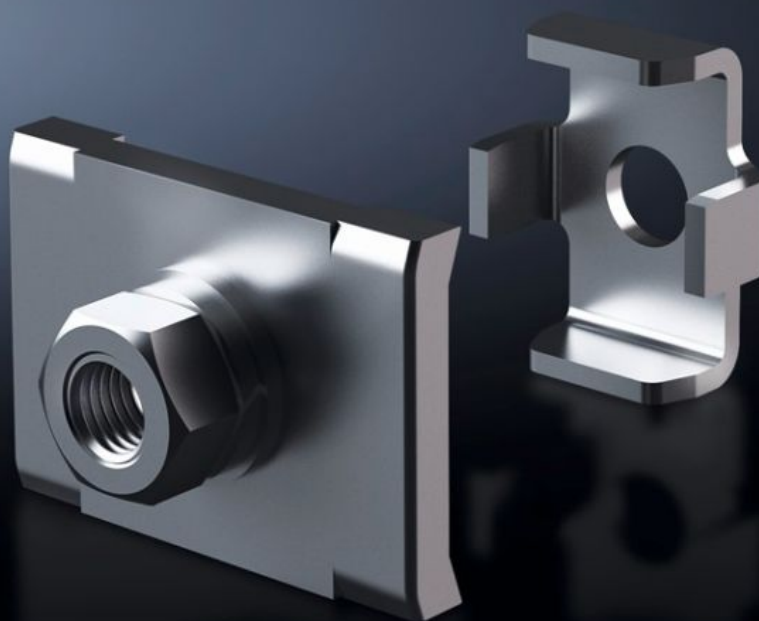


Rittal – The System.

Faster – better – everywhere.



SV 9676.710 Anslutningsplåt

State: 2026-05-21 (Source: [rittal.com/se-sv](https://www.rittal.com/se-sv))

ENCLOSURES

POWER DISTRIBUTION

CLIMATE CONTROL

IT INFRASTRUCTURE

SOFTWARE & SERVICES

FRIEDHELM LOH GROUP



SV 9676.710 - Anslutningsplåt för kabelsko

För anslutning av kabelskor till ett Flat-PLS samlingsskenesystem med 2–4 skenor per ledare.

Features

Art. nr.	SV 9676.710
Produktbeskrivning	För anslutning av kabelskor till en fördelarsamlingsskena av flatkoppar. Lämplig för 10 mm skentjocklek.
Material	Anslutningsplåt: E-Cu, förnicklad Samlingsskeneklo: Rostfritt stål
Leveransens omfattning	Inkl. fastsättningsmaterial (utan skruvar)
Montagekrav	Den nödvändiga skruvlängden måste väljas med hänsyn till samlingsskenebreddens B, dvs. längd = B + fastsättningsmått. Skruvar ingår inte i leveransen. Samlingsskeneklo med tryckmutter M10
Skenor per ledare	2
Dimension	Gänga: M10
Fastsättningsmått	40 mm
Förpackningsenhet	1 st.
Nettovikt	0,1 kg
Bruttovikt	0,12 kg
Kopparandel (kg/st)	0,07
Tullvarukod	73269098
ETIM 9	EC002270
ECLASS 8.0	27400613
Produktbeskrivning	SV Anslutningsplåtar, med bultar M10, (Flat-PLS)

Approvals

Approvals

Approvals

ABS

DNV

Lloyds Register

Explanations

Konformitetsförklaring

Konformitetsförklaring UK