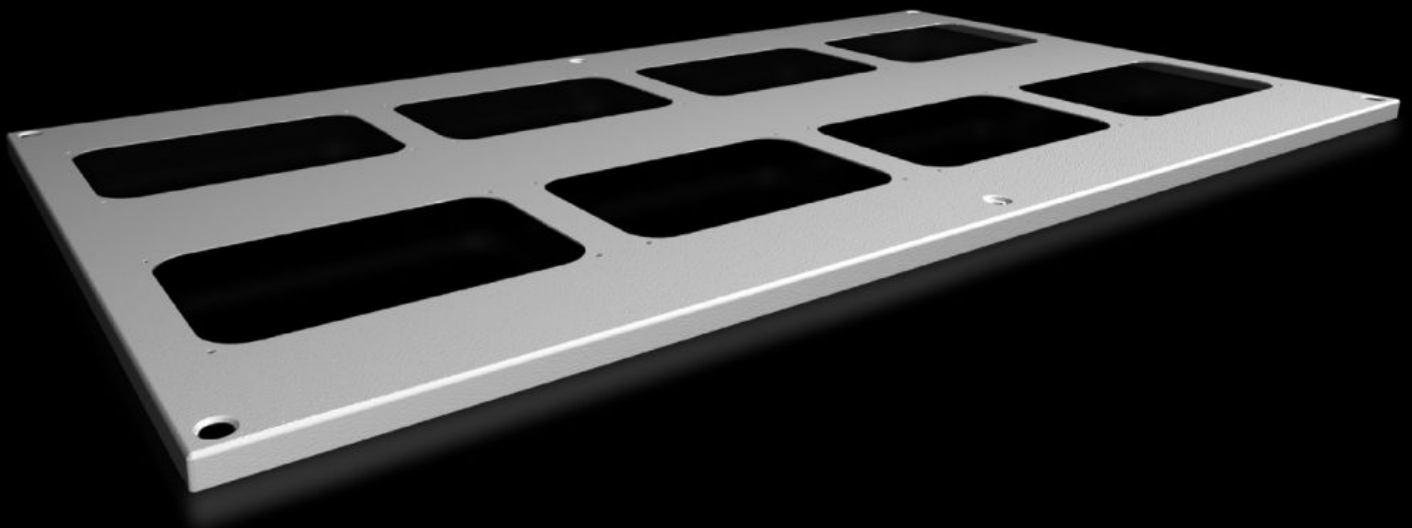


Rittal – The System.

Faster – better – everywhere.



SV 9681.516

Takplåt för kabelinföringsfläns

State: 2026-05-21 (Source: [rittal.com/se-sv](https://www.rittal.com/se-sv))

ENCLOSURES

POWER DISTRIBUTION

CLIMATE CONTROL

IT INFRASTRUCTURE

SOFTWARE & SERVICES

FRIEDHELM LOH GROUP



SV 9681.516 - Takplåt för kabelinföringsfläns för VX, VX IT

För skåp utan takplåt samt för utbyte mot standardtak för andra skåp.

Features

Art. nr.	SV 9681.516
Produktbeskrivning	För skåp utan takplåt samt för utbyte mot standardtak.
Material	Stålplåt, 1,5 mm
Ytbehandling	Strukturlack
Färg	RAL 7035
Leveransens omfattning	Inkl. fastsättningsmaterial
Number of required cable entry glands	8
Passar för	Bredd: = 1.100 mm Djup: = 600 mm
Förpackningsenhet	1 st.
Nettovikt	6,3 kg
Bruttovikt	6,7 kg
PCF per paket (Cradle-to-Gate)	25,5 kg CO2 eq (Cat B)
Information om PCF-klass	Kategori B: PCF-värde (Cradle-to-Gate) på basis av produktens vikt ungefärligt beräknat och självdeklarerat
Tullvarukod	94039910
ETIM 9	EC000744
ECLASS 8.0	27182405
Produktbeskrivning	VX Roof plate, Wdepth 1100x600 mm, for cable entry glands

Approvals

Explanations

Konformitetsförklaring UK